

Observatoire de la Sécurité Alimentaire du Nord-Ouest

Bulletin Prix de consommation

Avril 2016 (Q1)

VOLUME 2

Numéro : 7

Résumé de la Situation actuelle

En se référant aux moyennes des prix sur les différents marchés du Nord-Ouest, on constate qu'à l'exception du blé en grain tous les prix sont à la hausse. Ce qui est traduit, en considérant tous les produits dans le tableau du pourcentage des variations, par une augmentation comprise entre 0,8 et 11 %.

Dans le département du Nord-Ouest, le cours de la vie a atteint un niveau inquiétant depuis le mois de janvier 2016 et a tendance à se stabiliser. Comme on est en pleine campagne agricole de printemps, probablement les agriculteurs ont exercé sur les grains de céréales et de légumineuses disponibles sur le marché une forte pression pour pouvoir emblaver leur terre.

Tableau-1. Prix hebdomadaire des produits alimentaires sur les différents marchés du Nord-Ouest

Produits	MARQUES	Port-de-Paix	Jean-Rabel	Bassin-Bleu	Saint Louis du Nord	Môle Saint Nicolas	Prix			
							Max	Min	Médian	MOYEN
Riz local	TCS	130	175	150	150	140	175	130	150	149
Riz Importé	10 sur 10	120	140	100	120	140	140	100	120	124
Pois noir	Local/importé	350	360	390	420	525	525	350	360	409
Maïs moulu importé	Alberto	175	120	100	120	150	175	100	120	133
Maïs moulu local	local	100	90	130	100	130	130	90	100	110
Farine de blé	importé	110	110	120	90	100	120	90	110	106
Blé en grain	importé	150	200	150	150	160	200	150	160	162
Sucre crème	importé	150	180	180	180	200	200	150	180	178
Huile	Ti malice	325	350	300	350	330	350	300	330	331
Charbon de Bois	N/c	400	250	350	400	300	400	250	350	340

Prix des produits alimentaires sur les différents marchés du Nord-Ouest durant la première quinzaine du mois Avril 2016

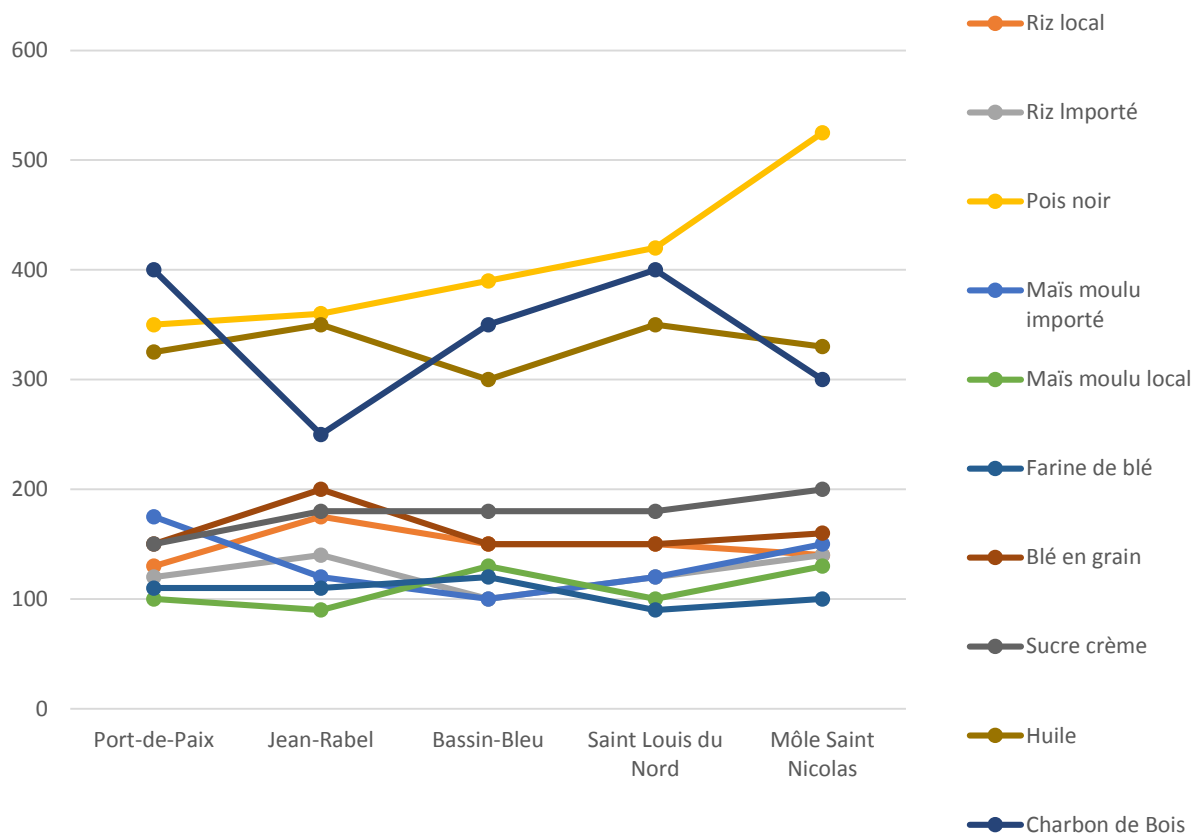
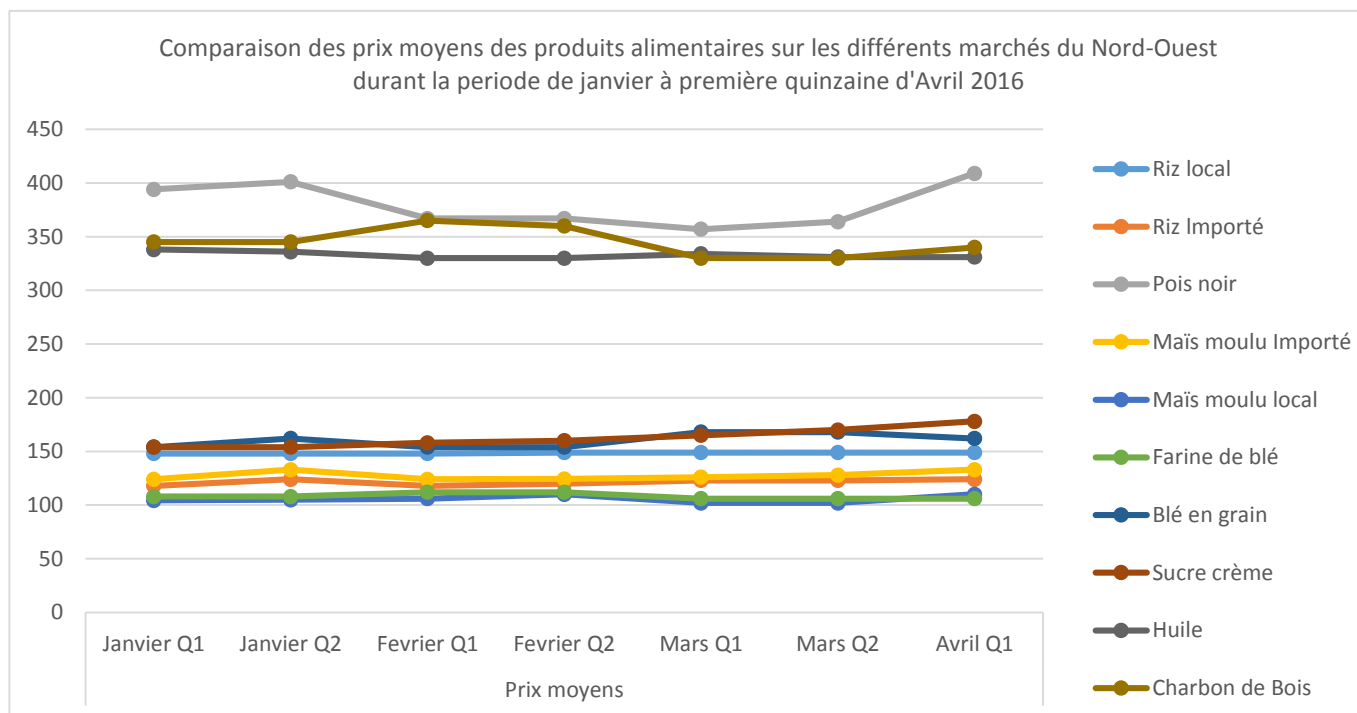
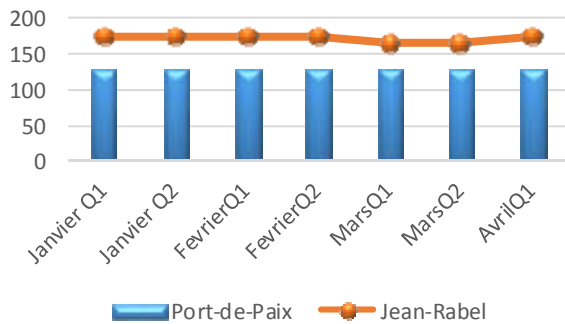


Tableau II. Prix moyens produits alimentaires de base sur tous les marchés

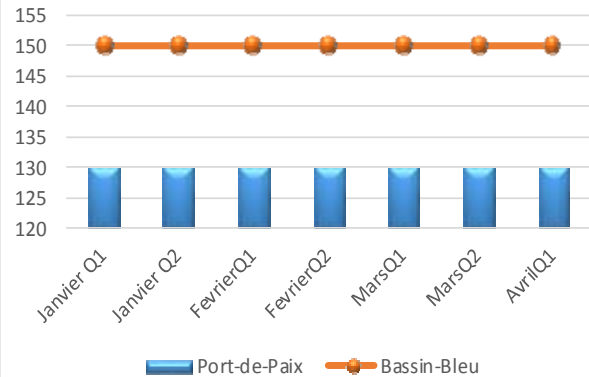
Produits	MARQUES	Prix moyens							pourcentage de variation	Prix		
		Janvier Q1	Janvier Q2	Fevrier Q1	Fevrier Q2	Mars Q1	Mars Q2	Avril Q1		Max	Min	Médian
Riz local	TCS	148	148	148	149	149	149	149	0.0	165	130	150
Riz Importé	10 sur 10	118	124	118	120	123	123	124	0.8	145	100	120
Pois noir	Local/importé	394	401	367	367	357	364	409	11.0	475	300	350
Maïs moulu Importé	Alberto	124	133	124	124.4	126	128	133	3.8	150	100	120
Maïs moulu local	local	104.4	105	106	110	102	102	110	7.3	130	90	100
Farine de blé	importé	108	108	112	112	106	106	106	0.0	120	100	100
Blé en grain	importé	154	162	154	154	168	168	162	-3.7	200	150	160
Sucre crème	importé	154	154	158	160	165	170	178	4.5	200	140	180
Huile	Ti malice	338	336	330	330	334	331	331	0.0	350	300	330
Charbon de Bois	N/c	345	345	365	360	330	330	340	2.9	400	250	350



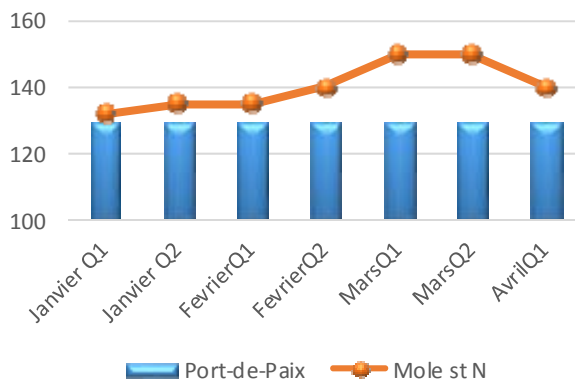
Prix du riz local(TCS) sur le marché de Jean-Rabel(lacoma) comparé à celui du centre urbain de Port-de-Paix



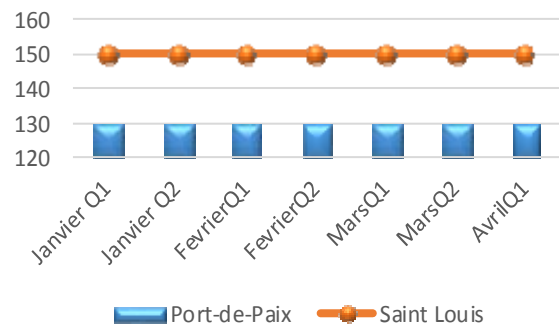
Prix du riz local(TCS) sur le marché de Bassin-Bleu comparé à celui du centre urbain de Port-de-Paix



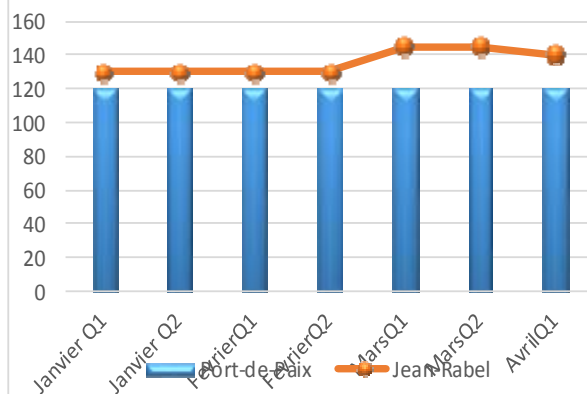
Prix du riz local(TCS) sur le marché du Môle St Nicolas comparé à celui du centre urbain de Port-de-Paix



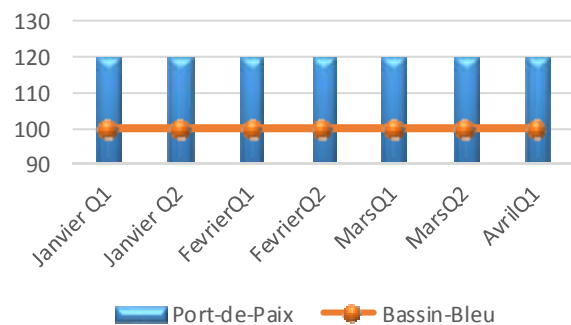
Prix du riz local(TCS) sur le marché de St Louis du Nord comparé à celui du centre urbain de Port-de-Paix



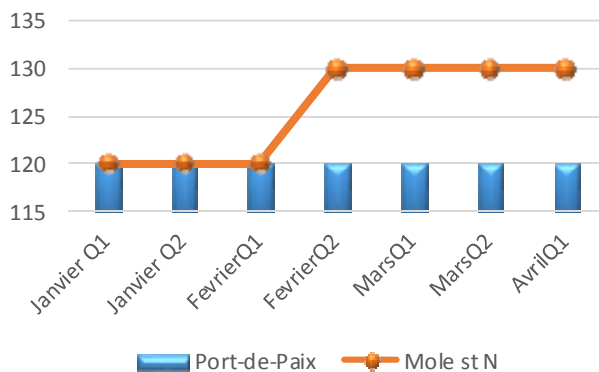
Prix du riz importé 10/10 sur le marché de Jean-Rabel(lacoma) comparé à celui du centre urbain de Port-de-Paix



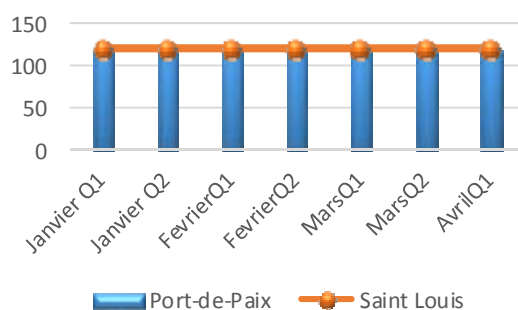
Prix du riz importé 10/10 sur le marché de Bassin-Bleu comparé à celui du centre urbain de Port-de-Paix



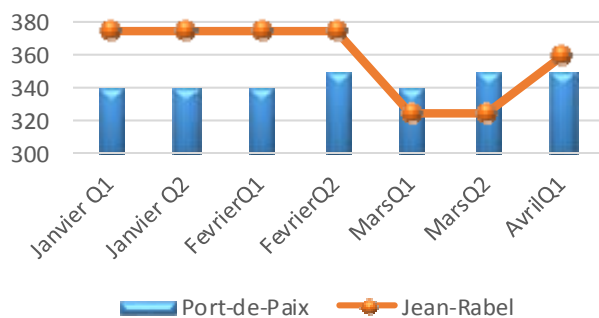
Prix du importé 10/10 sur le marché du Môle St Nicolas comparé à celui du centre urbain de Port-de-Paix



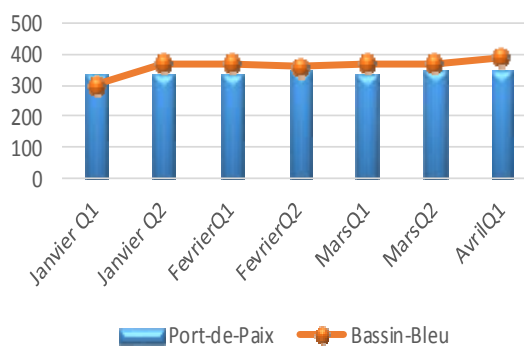
Prix du riz importé 10/10 sur le marché de St Louis du Nord comparé à celui du centre urbain de Port-de-Paix



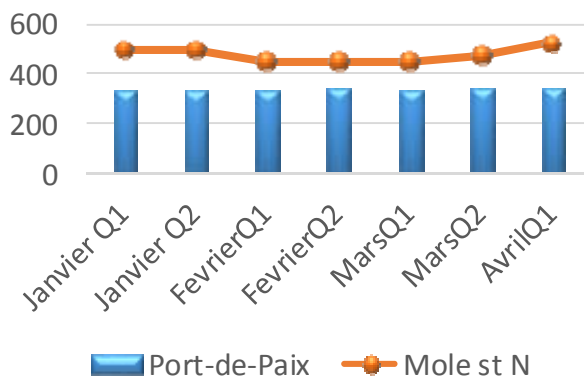
Prix du pois noir sur le marché de Jean-Rabel(Iacoma) comparé à celui du centre urbain de Port-de-Paix



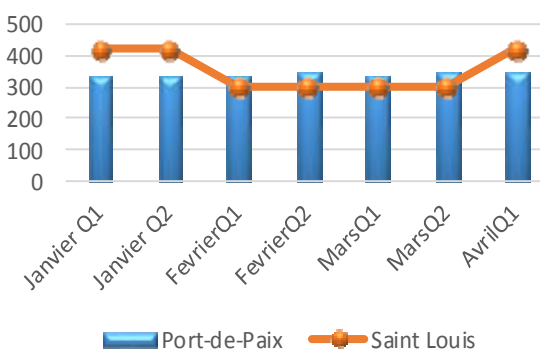
Prix du pois noir sur le marché de Bassin-Bleu comparé à celui du centre urbain de Port-de-Paix

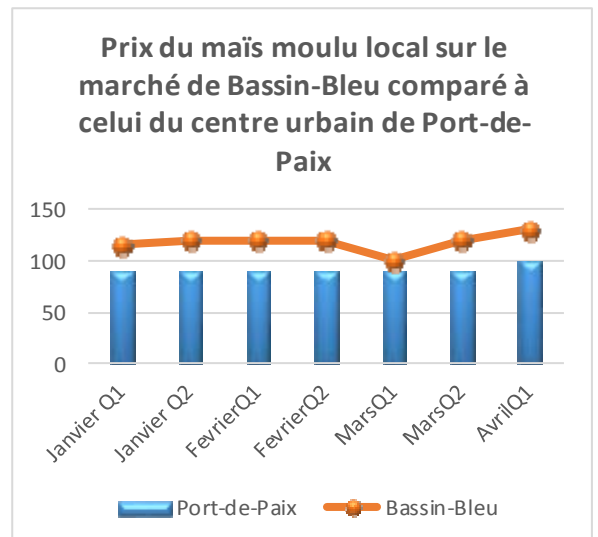
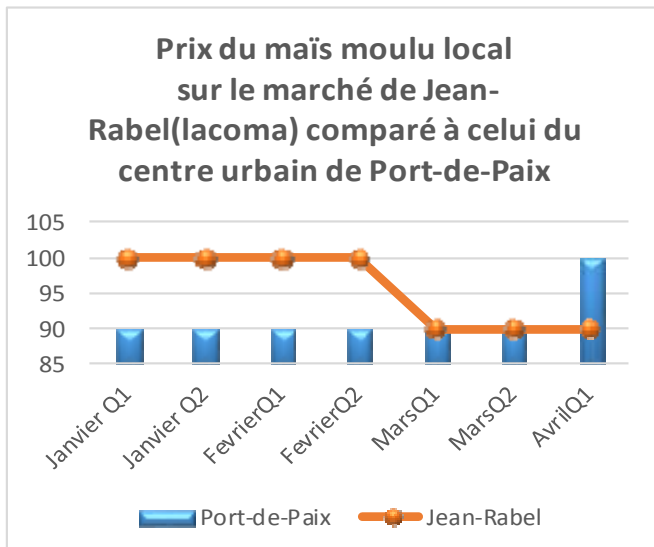
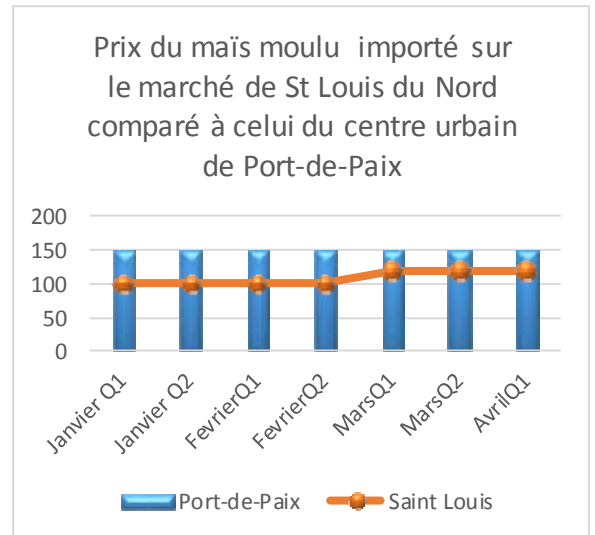
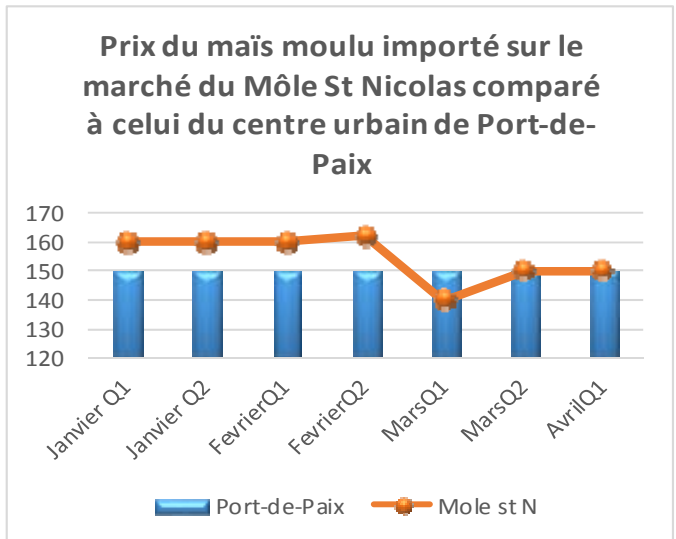
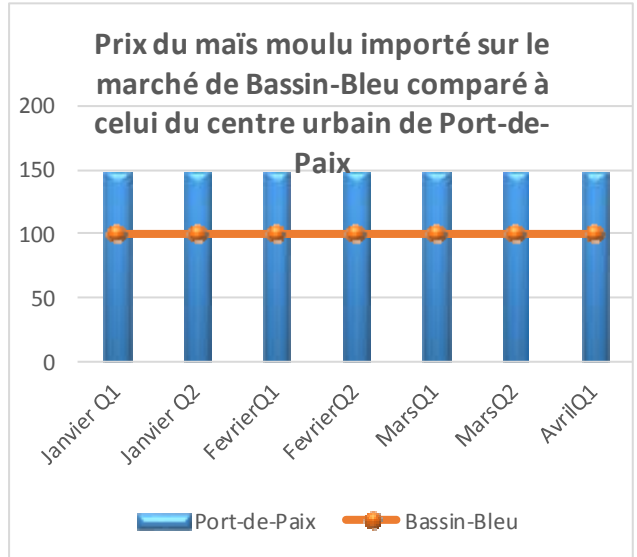
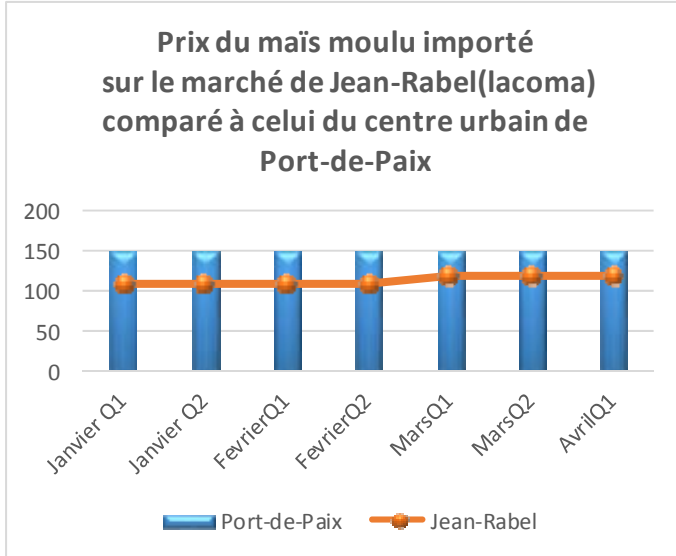


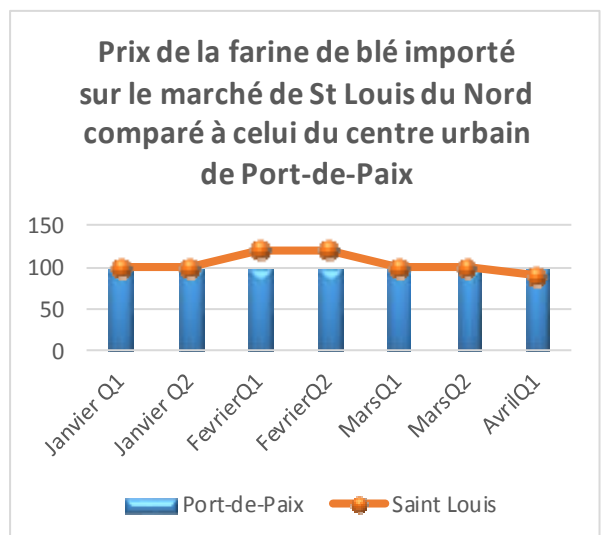
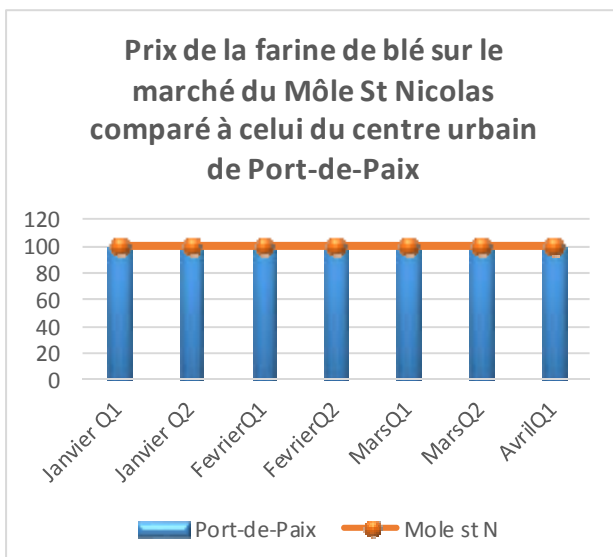
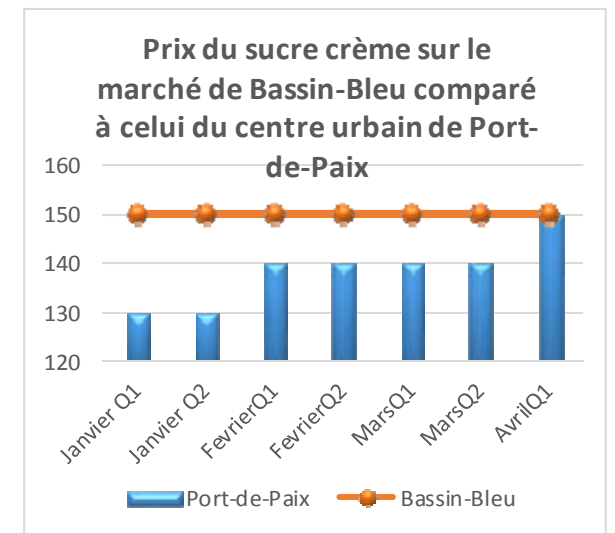
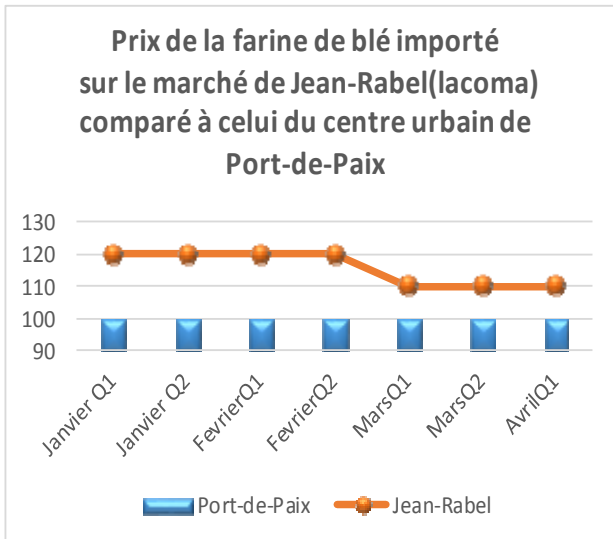
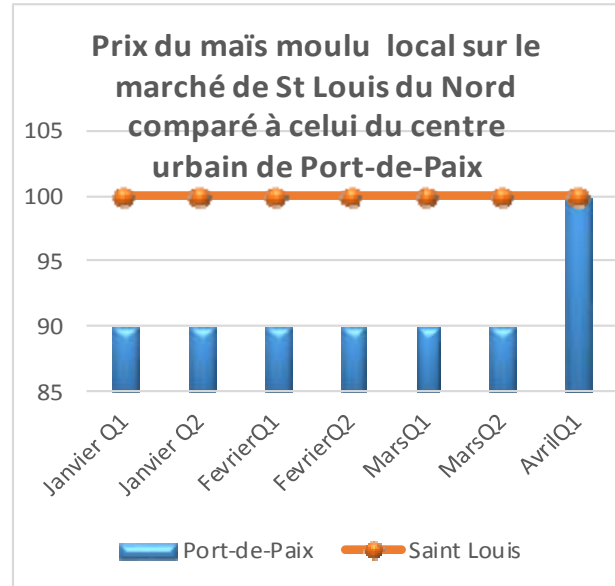
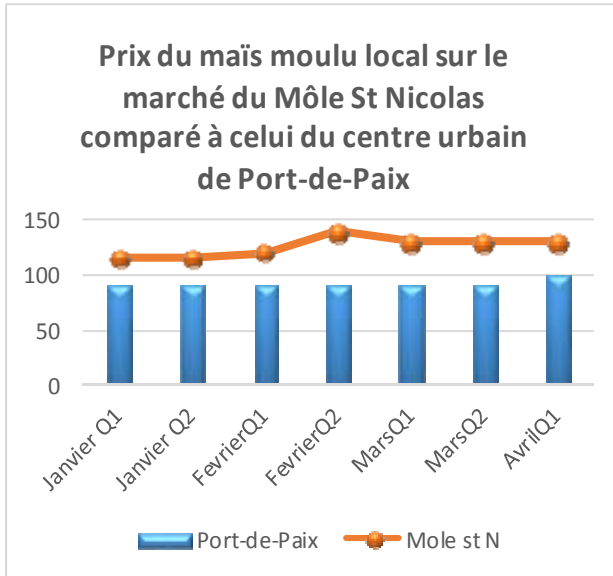
Prix du pois noir sur le marché du Môle St Nicolas comparé à celui du centre urbain de Port-de-Paix

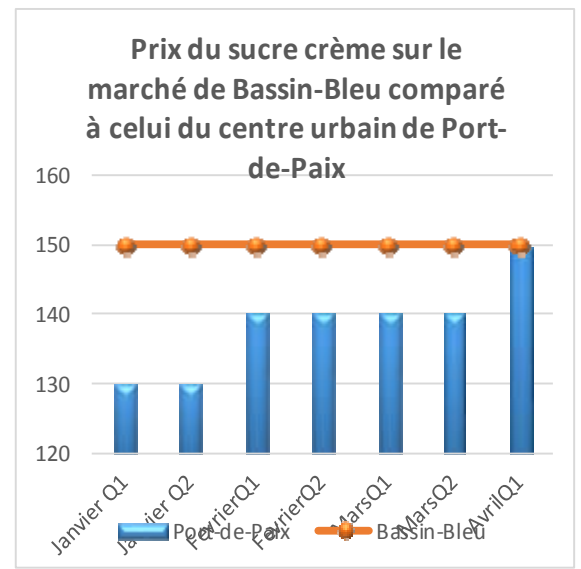
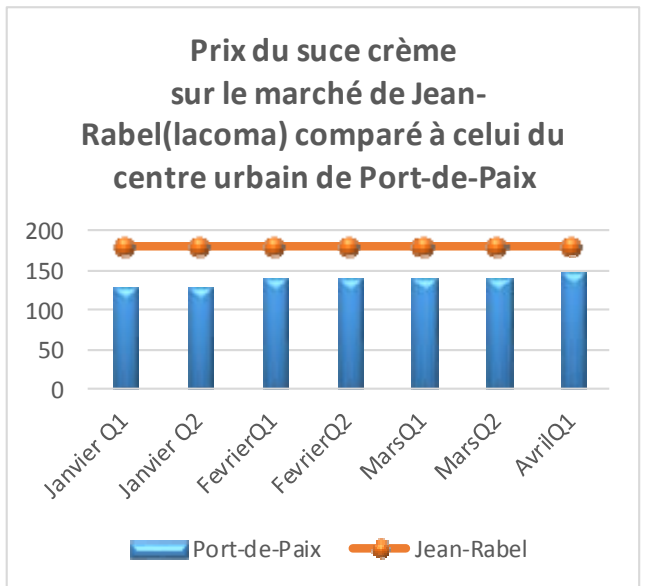
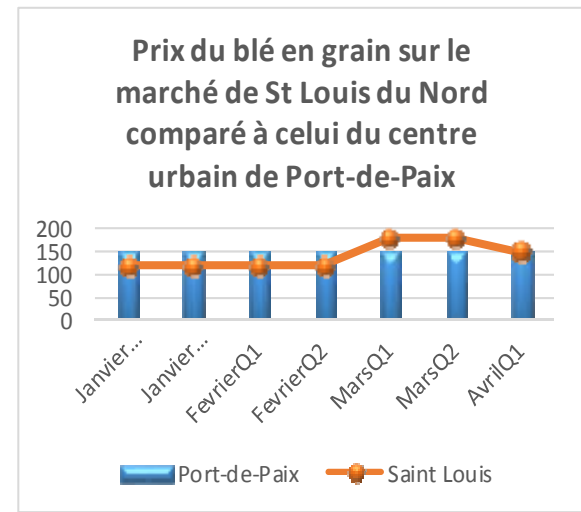
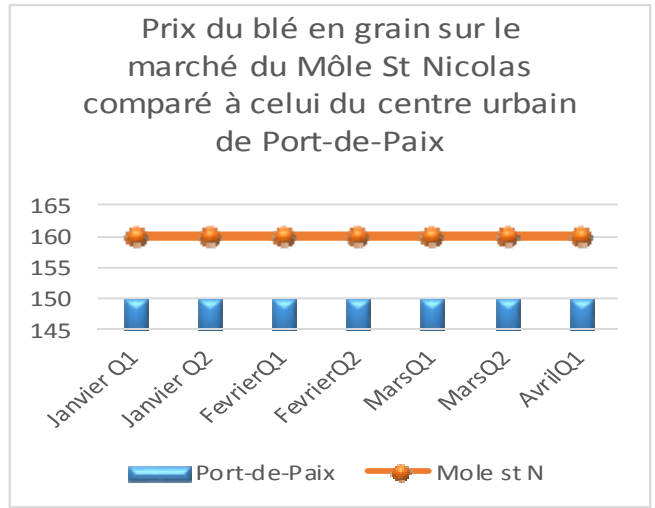
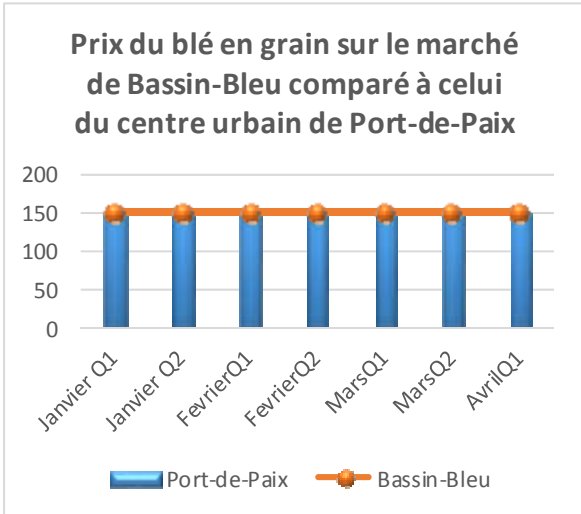
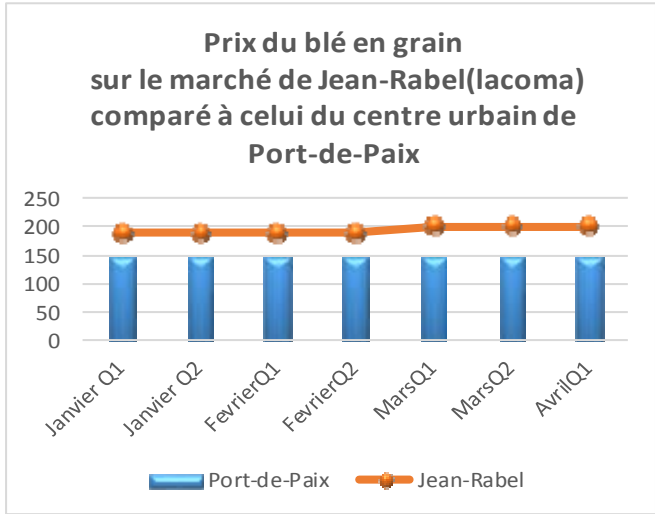


Prix du pois noir sur le marché de St Louis du Nord comparé à celui du centre urbain de Port-de-Paix

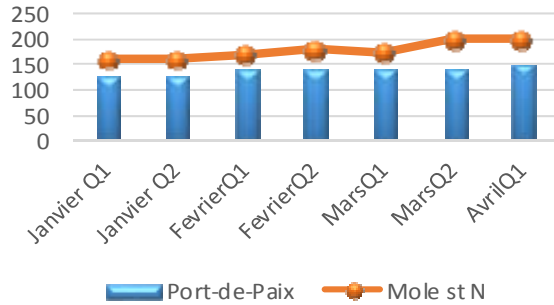




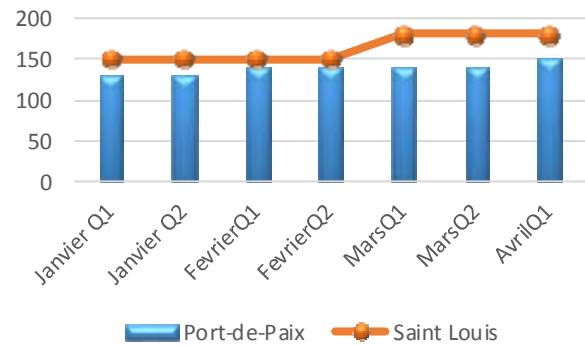




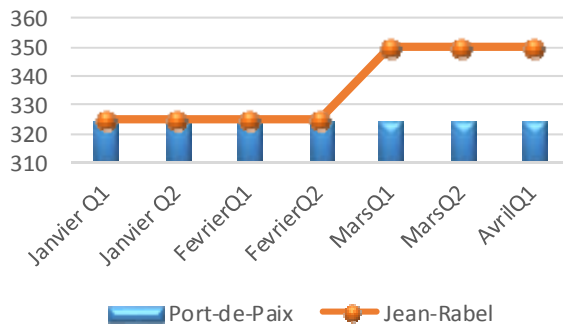
Prix du sucre crème sur le marché du Môle St Nicolas comparé à celui du centre urbain de Port-de-Paix



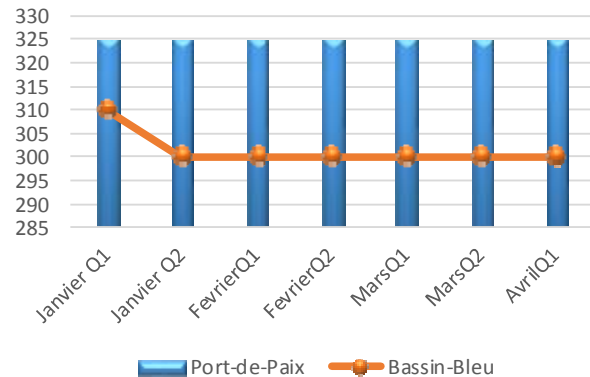
Prix du sucre crème sur le marché de St Louis du Nord comparé à celui du centre urbain de Port-de-Paix



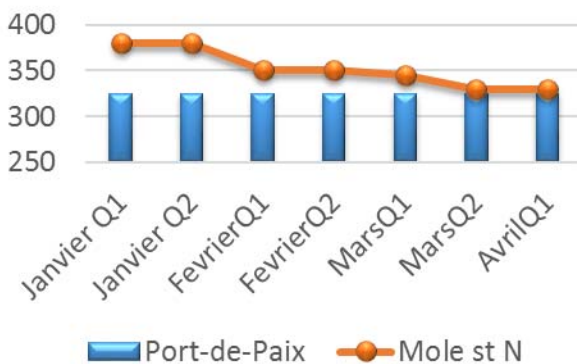
Prix du gallon d'huile Ti malice sur le marché de Jean-Rabel(lacoma) comparé à celui du centre urbain de Port-de-Paix



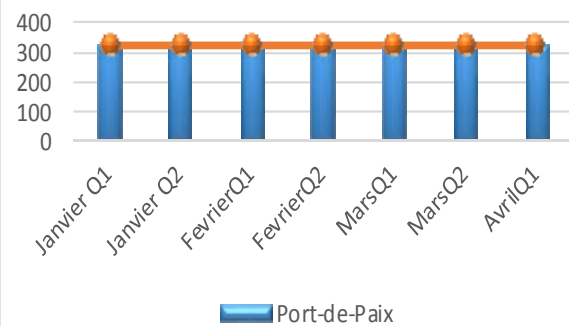
Prix du gallon d'huile Ti malice sur le marché de Bassin-Bleu comparé à celui du centre urbain de Port-de-Paix



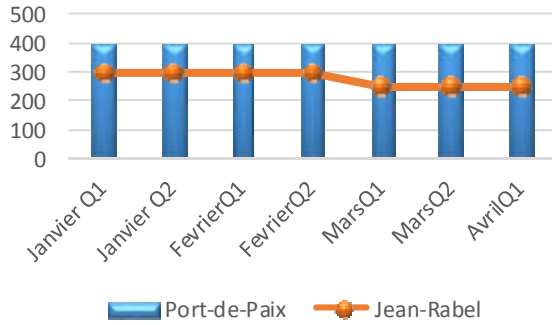
Prix du gallon d'huile Ti malice sur le marché du Môle St Nicolas comparé à celui du centre urbain de Port-de-Paix



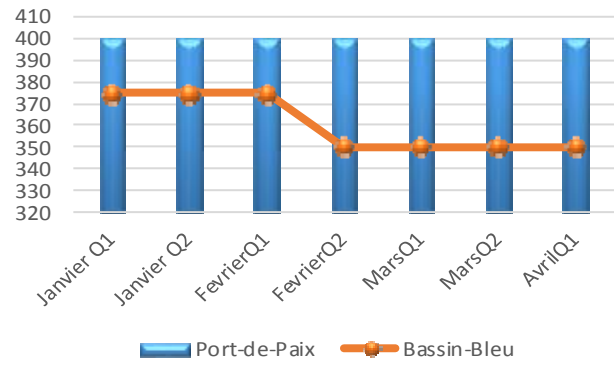
Prix du gallon d'huile Ti malice sur le marché de St Louis du Nord comparé à celui du centre urbain de Port-de-Paix



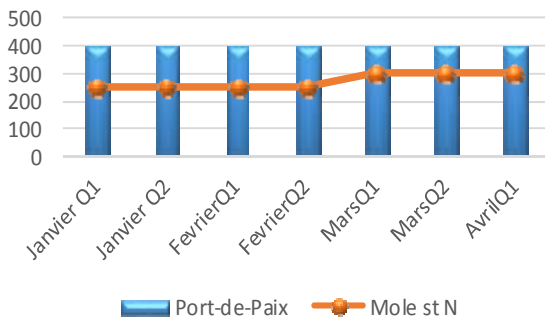
Prix du charbon de bois sur le marché de Jean-Rabel(Iacoma) comparé à celui du centre urbain de Port-de-Paix



Prix du charbon de bois sur le marché de Bassin-Bleu comparé à celui du centre urbain de Port-de-Paix



Prix du charbon de bois sur le marché du Môle St Nicolas comparé à celui du centre urbain de Port-de-Paix



Prix du charbon de bois sur le marché de St Louis du Nord comparé à celui du centre urbain de Port-de-Paix

