

Observatoire de la Sécurité Alimentaire du Nord-Ouest

Bulletin Prix de consommation

Juillet 2016 (Q2)

VOLUME : 2

Numéro : 13

I-Situation Actuelle

A la fin du mois de juin 2016, il a été observé une tendance baissière des prix des produits de première nécessité. Au début du mois de juillet de cette année, on commence par remarquer de changements véritables en comparant les prix des produits de marché. Ainsi, les céréales tout comme les légumineuses, produits locaux, sont vendus moins chers sur les marchés de Jean-Rabel, du Mole Saint Nicolas et de Port-de-Paix que du reste du département.

Par contre, le charbon de bois, produit de chauffe et de cuisson très utilisé par la grande majorité des ménages du département, a atteint sur le marché de Bassin-Bleu, ville limitrophe du département de l'Artibonite, un pic spectaculaire comparé aux autres points du Nord-Ouest.

En effet, les produits importés font montre d'une tendance non linéaire en considérant tous les marchés entre du département du Nord-Ouest. En fait, les prix des produits comme les pâtes alimentaires, les produits laitiers et les céréales sont vendus à un prix relativement identiques sur tous les marchés.

En effet, certains produits alimentaires ou non alimentaires locaux ont connu une hausse allant de jusqu'à 24 % pour le sorgho dont les maigres récoltes de printemps sont en train d'être rapidement épuisées. Cette augmentation est à près de 10 % pour le sucre crème et plus de 3% pour le charbon de bois qui, comparé aux mois précédents, continue à accuser des hausses de prix. Pour les autres produits locaux, la tendance baissière observée la dernière quinzaine du mois de juin perdure encore.

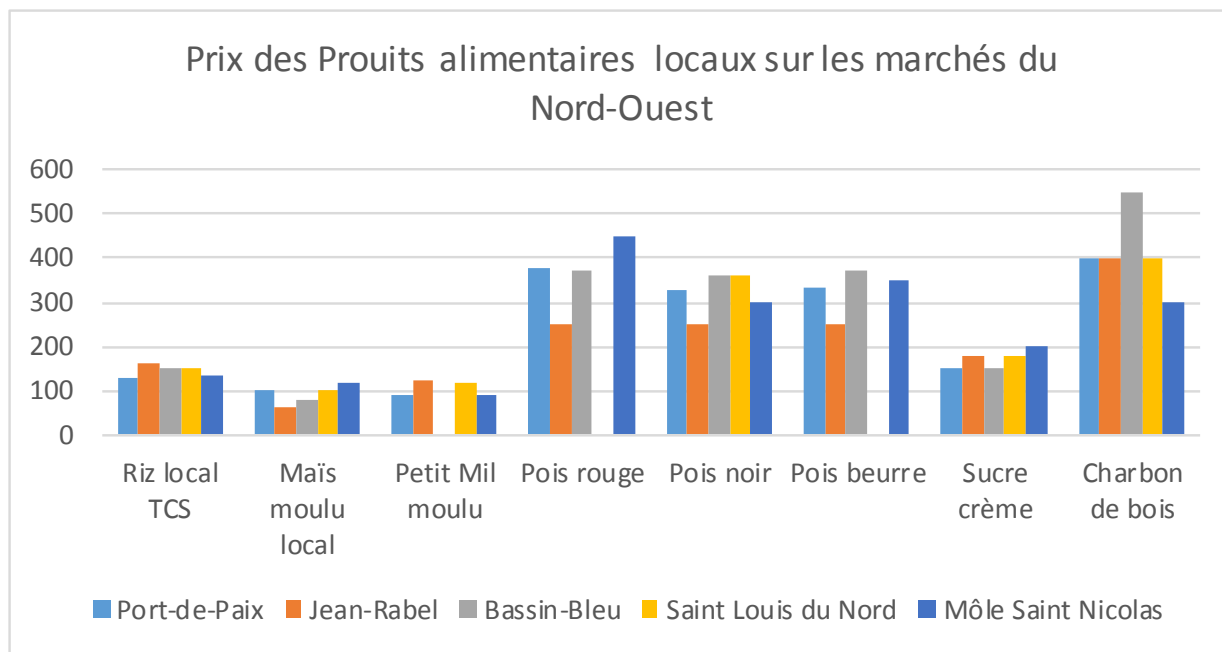
Toutefois, les produits alimentaires importés qui témoignaient d'une certaine stabilité la quinzaine dernière comparée à la précédente, montrent d'une instabilité cette quinzaine et la tendance est à la hausse pour plusieurs produits. C'est le cas, par exemple, du maïs de marque Alberto qui est augmenté de 6.8%, de la farine croissant de 5.6%, du sucre blanc qui a connu 9% d'augmentation et des pâtes alimentaires qui oscillent vers une hausse très peu significative.

II- Présentation des prix des produits alimentaires de base et du charbon de bois sur les marchés du Nord-Ouest

| Produits locaux | Produits | Unité | Port-de-Paix | Jean-Rabel | Bassin-Bleu | Saint Louis du Nord | Môle Saint Nicolas | Prix | | | |
|-----------------------|--------------------|-------------------|--------------|------------|-------------|---------------------|--------------------|------------|------------|------------|-------|
| | | | | | | | | Max | Min | Médian | MOYEN |
| Céréales | Riz local TCS | Marmite 6 livres | 130 | 160 | 150 | 150 | 135 | 160 | 130 | 150 | 145 |
| | Maïs moulu local | Marmite 6 livres | 100 | 60 | 80 | 100 | 120 | 120 | 60 | 100 | 92 |
| | Petit Mil moulu | Marmite 6 livres | 90 | 125 | | 120 | 90 | 125 | 90 | 105 | 106 |
| Légumineuse | Pois rouge | Marmite 6 livres | 375 | 250 | 370 | | 450 | 450 | 250 | 372.5 | 361 |
| | Pois noir | Marmite 6 livres | 325 | 250 | 360 | 360 | 300 | 360 | 300 | 325 | 319 |
| | Pois beurre | Marmite 6 livres | 332.5 | 250 | 370 | | 350 | 370 | 250 | 341.25 | 326 |
| Sucre | Sucre crème | Marmite 6 livres | 150 | 180 | 150 | 180 | 200 | 200 | 150 | 180 | 172 |
| produits énergétiques | Charbon de bois | gros sac | 400 | 400 | 550 | 400 | 300 | 550 | 300 | 400 | 410 |
| Produits importés | Produits | Unité | Port-de-Paix | Jean-Rabel | Bassin-Bleu | Saint Louis du Nord | Môle Saint Nicolas | Prix | | | |
| | | | | | | | | Max | Min | Médian | MOYEN |
| | Riz Mega/Bull | Marmite 6 livres | 150 | 170 | 150 | 150 | 160 | 170 | 150 | 150 | 156 |
| | Riz 10/10 | Marmite 6 livres | 120 | | | 120 | 120 | 120 | 120 | 120 | 120 |
| | Maïs Alberto | Marmite 6 livres | 175 | 125 | 100 | 120 | 160 | 175 | 100 | 125 | 136 |
| | Blé en grain | Marmite 6 livres | 150 | 150 | 150 | 180 | 150 | 180 | 150 | 180 | 156 |
| | Farine blé | Marmite 6 livres | 110 | 100 | 120 | 120 | 100 | 120 | 100 | 110 | 110 |
| Légumineuse | Pois Pinto (miami) | Marmite 6 livres | 300 | 240 | 300 | 270 | 350 | 350 | 240 | 300 | 292 |
| Huiles | Huile Alberto | Gallon 3.78litres | 350 | 400 | 350 | 350 | 365 | 400 | 350 | 350 | 363 |
| | Huile Ti malice | Gallon 3.78litres | 325 | 400 | 350 | 350 | 350 | 400 | 325 | 350 | 355 |
| | Huile Gourmet | Gallon 3.78litres | 325 | 400 | 400 | 350 | 350 | 400 | 325 | 350 | 365 |
| | Moyenne Huile | | 333 | 400 | 367 | 350 | 355 | 400 | 333 | 355 | 361 |
| Sucre | Sucre blanc | Marmite 6 livres | 175 | 200 | 180 | 210 | 215 | 215 | 175 | 200 | 196 |
| Produits laitiers | Lait Bongu | Boite 170g | 25 | 25 | 20 | 20 | 20 | 25 | 20 | 20 | 22 |
| | Lait vita | Boite 170g | 20 | 25 | 20 | 20 | 20 | 25 | 20 | 20 | 21 |
| | Moyenne Lait | Boite 170g | 22.5 | 25 | 20 | 20 | 20 | 25 | 20 | 20 | 22 |
| Pates alimentaires | Spaghetti Bongu | Sachet 350g | 25 | 25 | 20 | 25 | 20 | 25 | 20 | 25 | 23 |
| | Spaghetti Gourmet | Sachet 350g | 25 | 25 | 25 | 25 | 20 | 25 | 20 | 25 | 24 |
| | Spaghetti Vita | Sachet 350g | | 20 | 25 | 25 | 20 | 25 | 20 | 20 | 18 |
| | Spaghetti Lavagi | Sachet 350g | 25 | 25 | 25 | | 25 | 25 | 25 | 25 | 25 |
| | Moyenne Spaghettis | Sachet 350g | 25 | 25 | 23 | 25 | 22 | 25 | 22 | 25 | 24 |

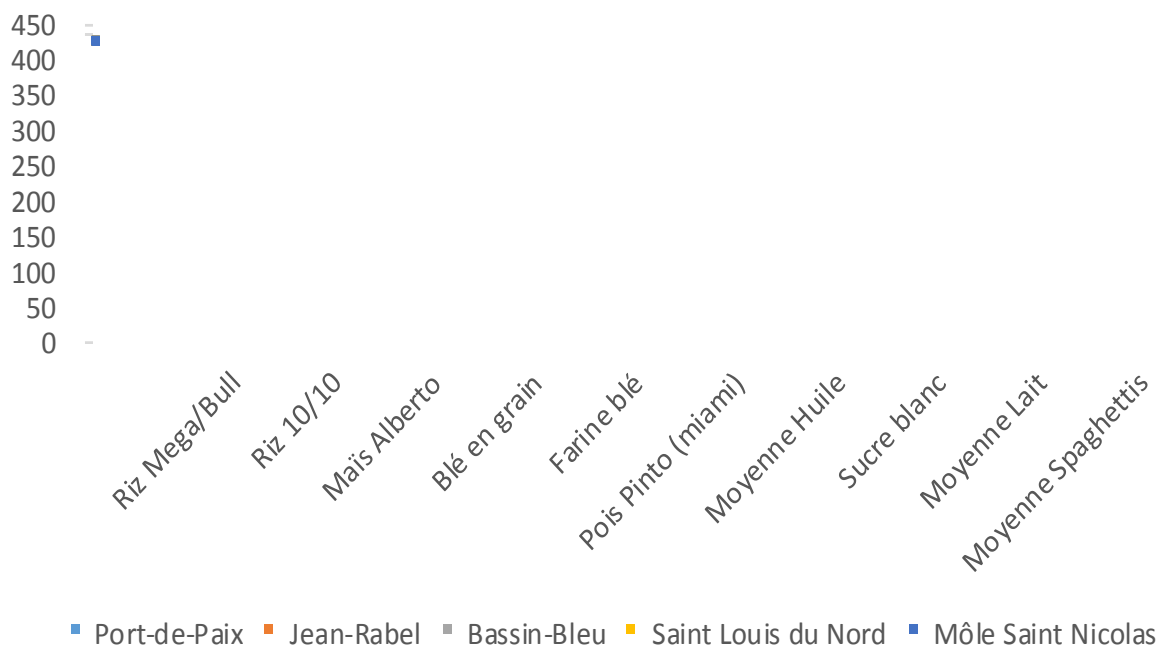
Ce bulletin de prix de consommation est supporté par le financement de l'Union Européenne Banque Mondiale dans le cadre du projet FSTP

III-Comparaison des prix des produits Alimentaires locaux et du charbon de bois sur différents marchés du Nord-Ouest



□

Prix des produits alimentaires importés sur différents marché du Nord-Ouest



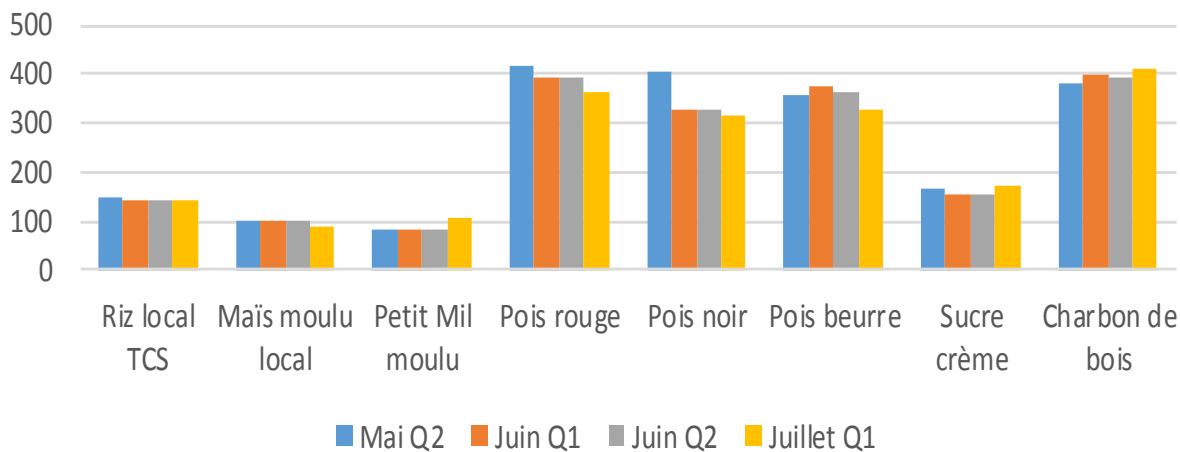
IV-Présentation des données de prix d'une quinzaine à l'autre pour les différents marchés du département du Nord-Ouest

| Produits locaux | Produits | Unité de mesure | Mai Q2 | Juin Q1 | Juin Q2 | Juillet Q1 | Variation par rapport à la quinzaine précédente |
|---------------------------|--------------------|---------------------|--------|---------|---------|------------|---|
| | Riz local TCS | Marmite 6 livres | 149 | 145 | 145 | 145 | 0.00 |
| | Maïs moulu local | Marmite 6 livres | 104 | 100 | 100 | 92 | -8.34 |
| | Petit Mil moulu | Marmite 6 livres | 81 | 83 | 83 | 106 | 24.46 |
| Légumineuse | Pois rouge | Marmite 6 livres | 419 | 393 | 393 | 361 | -8.49 |
| | Pois noir | Marmite 6 livres | 404 | 327 | 327 | 319 | -2.48 |
| | Pois beurre | Marmite 6 livres | 358 | 373 | 366 | 326 | -11.57 |
| Sucre | Sucre crème | Marmite 6 livres | 166 | 156 | 156 | 172 | 9.76 |
| Energetiques | Charbon de bois | gros sac 120 livres | 380 | 400 | 395 | 410 | 3.73 |
| Produits locaux | Produits | Unité de mesure | Mai Q2 | Juin Q1 | Juin Q2 | Juillet Q1 | Variation par rapport à la quinzaine précédente |
| | Riz Mega | Marmite 6 livres | 164 | 155 | 155 | 156 | 0.64 |
| | Riz 10/10 | Marmite 6 livres | 122 | 121 | 121 | 120 | -0.83 |
| | Maïs Alberto | Marmite 6 livres | 133 | 127 | 127 | 136 | 6.85 |
| | Ble en grain | Marmite 6 livres | 154 | 168 | 168 | 156 | -7.41 |
| | Farine blé | Marmite 6 livres | 104 | 104 | 104 | 110 | 5.61 |
| Légumineuse | Pois Pinto (miami) | Marmite 6 livres | 331 | 305 | 305 | 292 | -4.36 |
| | Moyenne Huile | Gallon 3.78litres | 354 | 350 | 350 | 361 | 3.09 |
| Sucre | Sucre blanc | Marmite 6 livres | 185 | 179 | 179 | 196 | 9.07 |
| Produits laitiers | Moyenne Lait | Boite 170 g | 21 | 22 | 22 | 22 | 0.00 |
| Pates alimentaires | Moyenne Spaghettis | Sachet 350g | 24 | 23 | 23 | 24 | 4.26 |

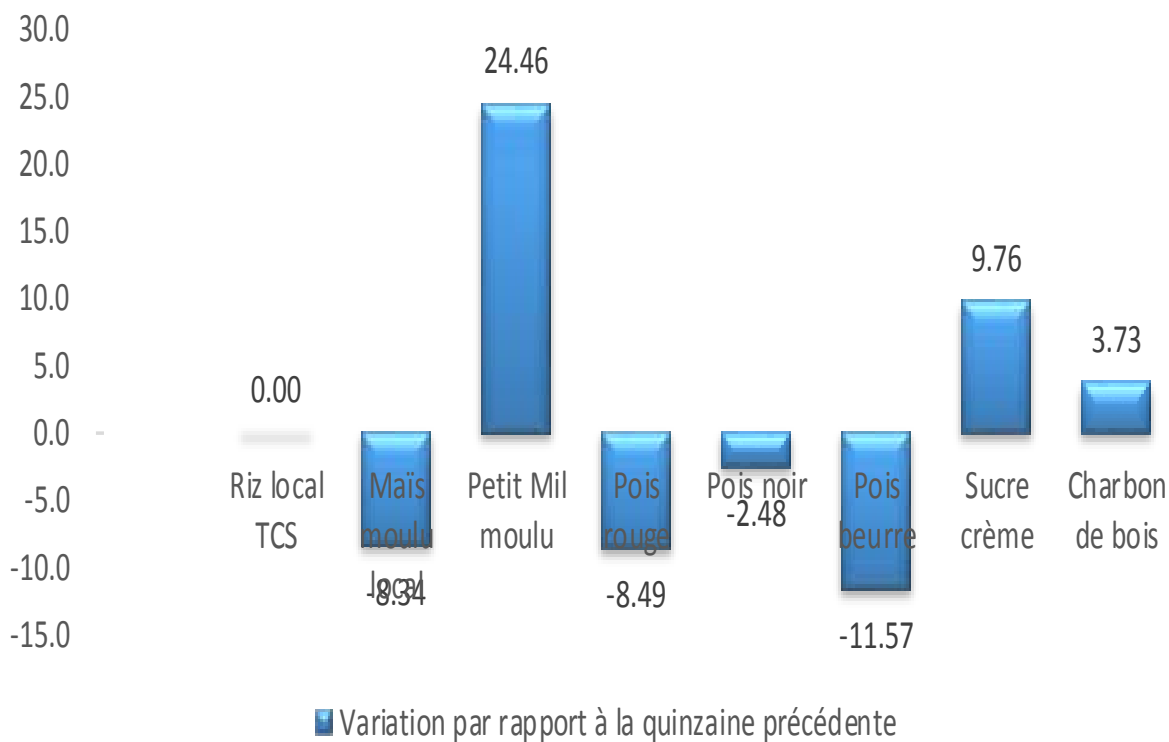
V-Présentation des variations de quinzaine en quinzaine

□

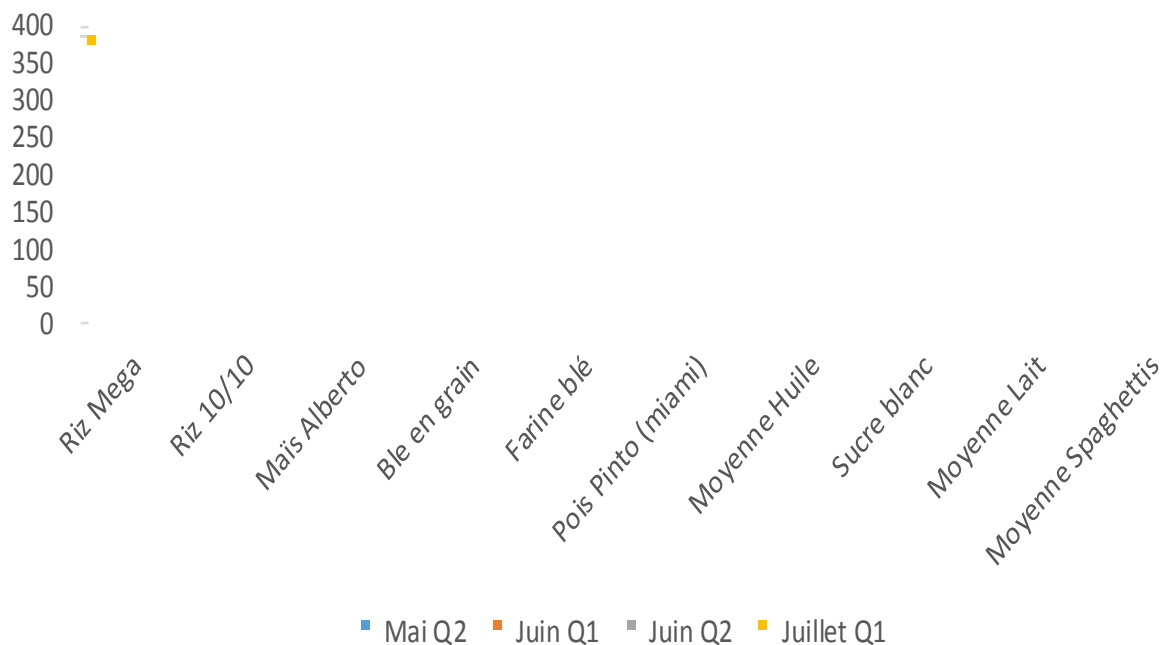
Tendance des prix des produits locaux par quinzaine



□



Tendance des prix des produits importés par quinzaine



Variation des prix des produits locaux par rapport à la quinzaine précédente

