

Observatoire de la Sécurité Alimentaire et Nutritionnelle du Nord-Ouest OSAN-NO

Bulletin Prix de consommation

Novembre 2019 (Q1)

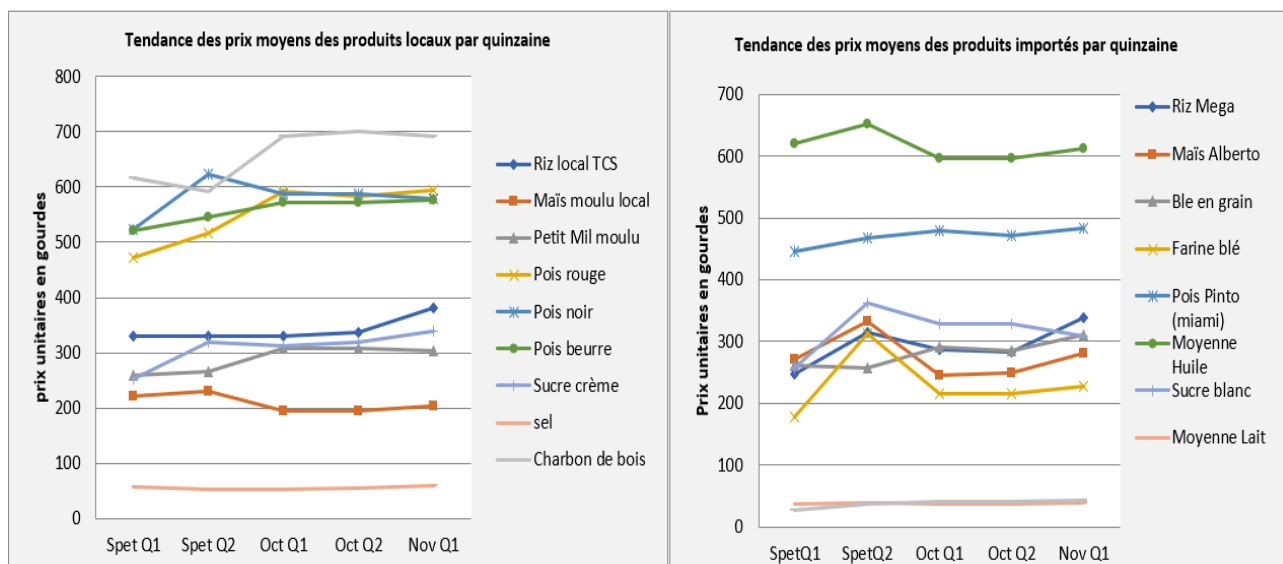
VOLUME : 4

Numéro : 05

Situation actuelle des prix moyens de consommation alimentaire dans le Nord-Ouest d'Haïti

La première quinzaine du mois de novembre 2019 marquée toujours par les blocages de grandes artères, continue à empêcher la circulation des produits alimentaires de base. De ce fait, les prix de produits alimentaires d'origine locale et/ou importée ont connu une hausse. En observant ci-dessous les graphiques de l'évolution des prix des produits alimentaires par rapport à la deuxième quinzaine du mois d'octobre, on se rend compte que les prix évoluent à la hausse. Ainsi, les céréales ont subi une augmentation significative allant de quatre (4%) à plus de douze (12%) pour cent.

Figure 1. Tendence des prix moyens des produits locaux et importés par quinzaine

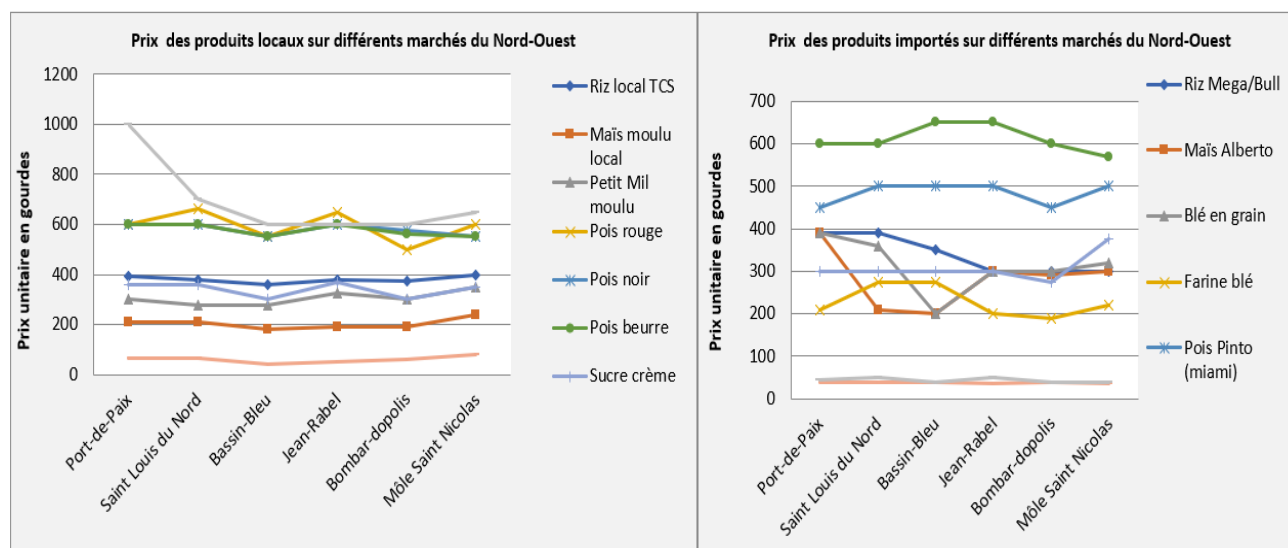


Source : OSAN-NO, Novembre 2019

Quant aux produits alimentaires importés, tous les prix des produits alimentaires de base sont en hausse par rapport à leurs prix au mois d'octobre 2019. Cette augmentation a atteint jusqu'à 18 % pour le riz, 4.5 % pour le lait et près de 8 % pour les pâtes alimentaires.

La comparaison des prix part marché montre que les marchés les plus reculés par rapport à la ville de Port-de Paix sont les plus élevés.

Figure 2. Prix des produits locaux et importés sur les différents marchés du Nord-Ouest



Source : OSAN-NO, Novembre 2019

Il est plus d'une évidence que les prix soient plus élevés sur le marché les plus reculés par rapport à celui de Bassin-Bleu et du marché du chef-lieu du département du Nord-Ouest. Entre autres, faut-il bien ajouter que les produits alimentaires deviennent de plus en plus rares.

Toutefois, les disparités observées entre les prix sur différents marchés dans le département du Nord-Ouest ne sont dues qu'à l'effet inflationniste créé par la situation socio-économique et politique désastreuse.



Annexe des prix des produits alimentaires de base et du charbon de bois sur les marchés du Nord-Ouest pour la première quinzaine de Novembre 2019

Produits Locaux	Marques	Unité	Port-de-Paix	Saint Louis du Nord	Bassin-Bleu	Jean-Rabel	Bombar-dopolis	Môle St Nicolas	Prix			
									Max	Min	Médian	MOYEN
Céréales	Riz local TCS	Marmite 6 livres	395	380	360	380	375	400	400	360	380	382
	Maïs moulu local	Marmite 6 livres	210	210	180	190	190	240	240	180	200	203
	Petit Mil moulu	Marmite 6 livres	300	275	275	325	300	350	350	275	300	304
Légumineuse	Pois rouge	Marmite 6 livres	600	660	550	650	500	600	660	500	600	593
	Pois noir	Marmite 6 livres	600	600	550	600	575	550	600	550	587.5	579
	Pois beurre	Marmite 6 livres	600	600	550	600	560	550	600	550	580	577
Sucre	Sucre crème	Marmite 6 livres	360	360	300	370	300	350	370	300	355	340
Sel de cuisine	sel de cuisine	Marmite 6 livres	65	65	40	50	60	80	80	40	65	60
Produits énergétiques	Charbon de bois	gros sac	1000	700	600	600	600	650	1000	600	625	692
Produits importés	Marques	Unité	Port-de-Paix	Saint Louis du Nord	Bassin-Bleu	Jean-Rabel	Bombar-dopolis	Môle St Nicolas	Prix			
									Max	Min	Médian	MOYEN
Céréales	Riz Mega/Bull	Marmite 6 livres	390	390	350	300	300	300	390	300	325	338
	Maïs Alberto	Marmite 6 livres	390	210	200	300	290	300	390	200	295	282
	Blé en grain	Marmite 6 livres	390	360	200	300	300	320	390	200	310	312
	Farine blé	Marmite 6 livres	210	275	275	200	190	220	275	190	215	228
Légumineuse	Pois Pinto (miami)	Marmite 6 livres	450	500	500	500	450	500	500	450	500	483
Huile	Moyenne Huile	gallon 3.78 l	600	600	650	650	600	570	650	570	600	612
Sucre	Sucre blanc	Marmite 6 livres	300	300	300	300	275	375	375	275	300	308
Produits laitiers	Moyenne Lait		40	40	40	35	40	35	40	35	40	38
Pates Alimentaires	Moyenne Spaghettis		45	50	40	50	40	40	50	40	42.5	44

Source: OSANO-NO, Novembre 2019

Ce bulletin de prix est produit avec le support financier d'Oxfam/COOPI dans le cadre d'un projet financé par l'Union Européenne.

