

Observatoire de la Sécurité Alimentaire du Sud

Bulletin Prix de consommation

2e quinzaine FEVRIER 2017

Résumé

- 1) Au cours de la 2^e quinzaine du mois de février, des cas de rareté ont été observés en certains points du département : c'est le cas du petit mil sur 7 des 10 marchés observés, du maïs moulu local à Les Anglais et Tiburon et du pois noir à Ile-à-vache. (Voir Tableau I).
- 2) Evolution des prix :
 - Par rapport à la 1^e quinzaine du mois, les prix des produits locaux tendaient à la baisse. Ainsi, le maïs moulu local a accusé une baisse de 8% en passant de 131 pour la période en passant de 131 gourdes à 120 gourdes la marmite de 5.5 livres. Le prix du pois rouge quant à lui a baissé de 2% (voir Tableau II)
- 3) Observé en variation annuelle, la tendance est plutôt à la hausse. Le prix du petit mil a crue de 94% tandis que le cours du maïs moulu a augmenté de 23% et celui du sucre crème à 28% (Voir Tableau II, Graphique 4 et 5).

**Tableau-1. Prix hebdomadaire des produits alimentaires sur les différents marchés /
2^e quinzaine février 2017**

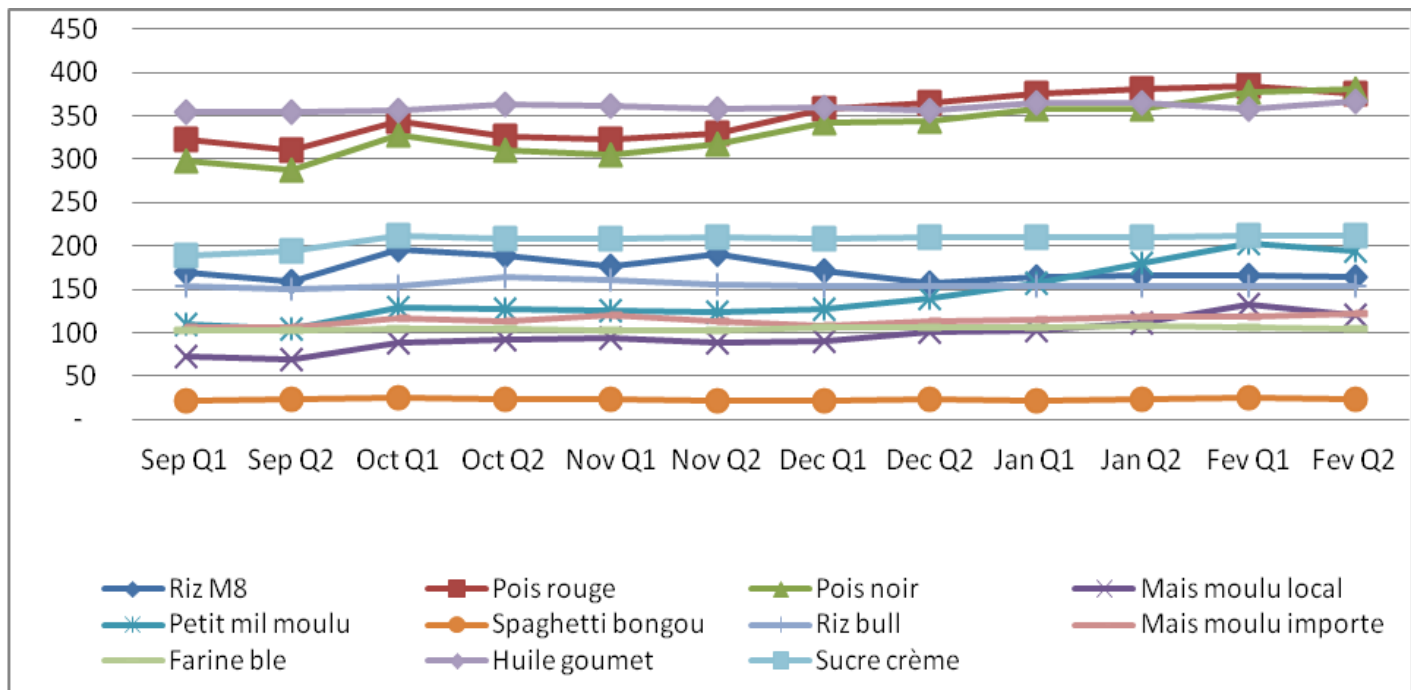
Marque	AQUIN	CAVAILLON	COTEAUX	DUCIS	ILE A VACHE	LES ANGLAIS	PORT A PIMENT	TIBURON	ROCHE A BATEAU	Vieux-bourg	CAYES	Prix		
												Max	Min	Médian
Riz M8	-	180.0	-	150.0	162.5	-	-	-	-	-	175.0	180	150.0	168.75
Pois rouge	350.0	353.3	360.0	350.0	-	-	-	450.0	-	395.0	425.0	450	350	360
Pois noir	300.0	323.3	360.0	340.0	-	470.0	490.0	450.0	362.5	325.0	325.0	490.0	300	350.00
Maïs moulu local	140.0	127.5	60.0	117.5	110.0	-	120.0	-	175.0	115.0	150.0	175	60	120
Petit mil moulu	-	133.3	-	250.0	-	-	-	-	-	197.5	275.0	275	133.333	223.75
Spaghetti Bongou	25.0	27.5	-	20.0	20.0	-	-	30.0	20.0	20.0	20.0	30	20	20
Riz Bull	150.0	163.3	150.0	150.0	162.5	155.0	150.0	160.0	150.0	150.0	140.0	163.333	140	150
Maïs moulu importé	100.0	132.5	120.0	120.0	117.5	-	122.5	135.0	120.0	123.3	125.0	135	100	121.25
Farine blé	100.0	112.5	100.0	100.0	100.0	105.0	100.0	120.0	100.0	100.0	115.0	120	100	100
Huile Goumet	375.0	395.0	350.0	350.0	-	350.0	350.0	375.0	400.0	350.0	350.0	400	350.0	350
Sucre crème	200.0	200.0	200.0	-	200.0	210.0	220.0	260.0	220.0	193.3	180.0	260	180.0	200

- : données non disponibles ou produits non disponibles sur ce marché

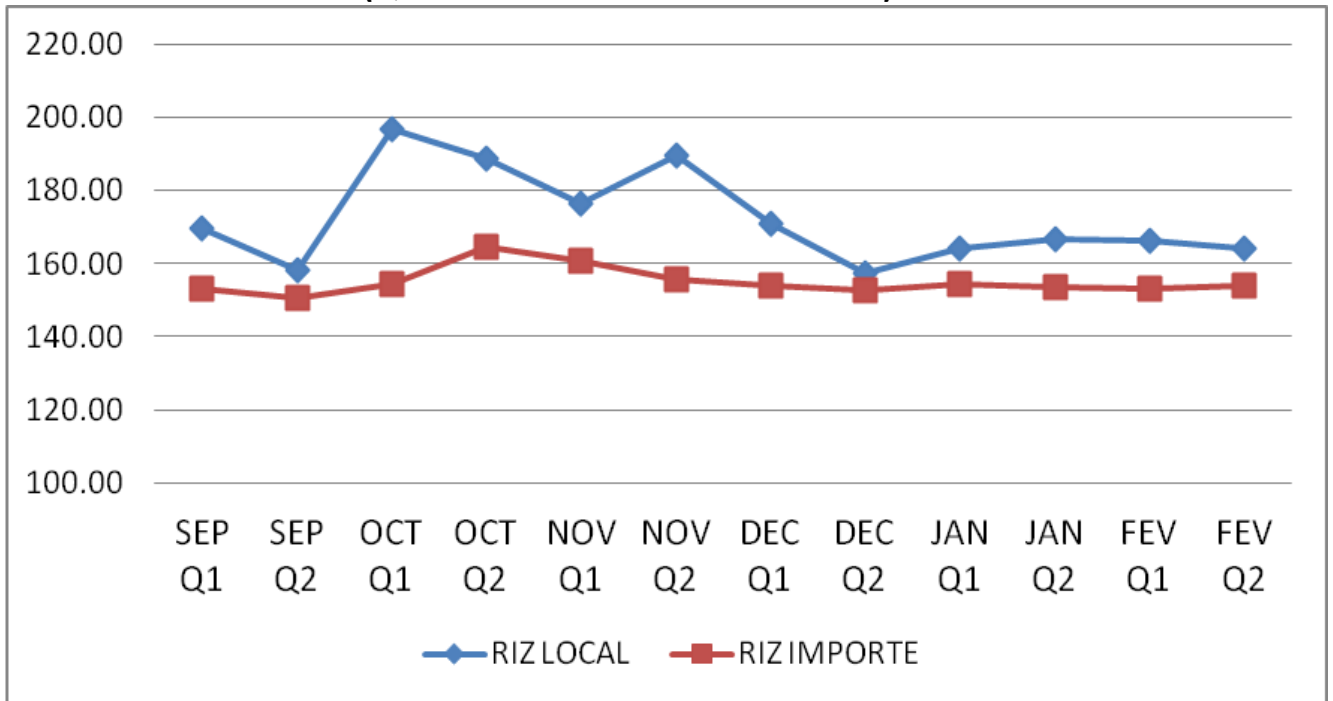
**Tableau II. Prix moyens produits alimentaires de base sur tous les marchés
(2^e Quinzaine février 2017)**

PRODUITS	MARQUE OU VARIETE	PRIX MOYEN			VARIATION du prix moyen actuel par rapport à	
		2e quinzaine février 2016	1e quinzaine février 2017	2e quinzaine février 2017	1e quinzaine février 2017	2e quinzaine février 2016
Riz M8	M-8	155.97	166.39	164.17	-1.3%	5.3%
Pois rouge	Local	333.71	384.94	376.39	-2.2%	12.8%
Pois noir	Local	345.18	376.85	380.09	0.9%	10.1%
Mais moulu	Local	97.75	131.67	120.63	-8.4%	23.4%
Petit mil moulu	Local	99.58	202.64	193.61	-4.5%	94.4%
Spaghetti	Bongou	23.25	24.64	23.21	-5.8%	-0.2%
Riz importé	Bull	149.58	153.08	154.08	0.7%	3.0%
Mais moulu	Importé	112.25	119.12	121.20	1.7%	8.0%
Farine blé	Importé	108.33	105.92	103.75	-2.0%	-4.2%
Huile de cuisine	Gourmet	323.92	357.92	366.11	2.3%	13.0%
Sucre crème		164.92	212.50	211.48	-0.5%	28.2%

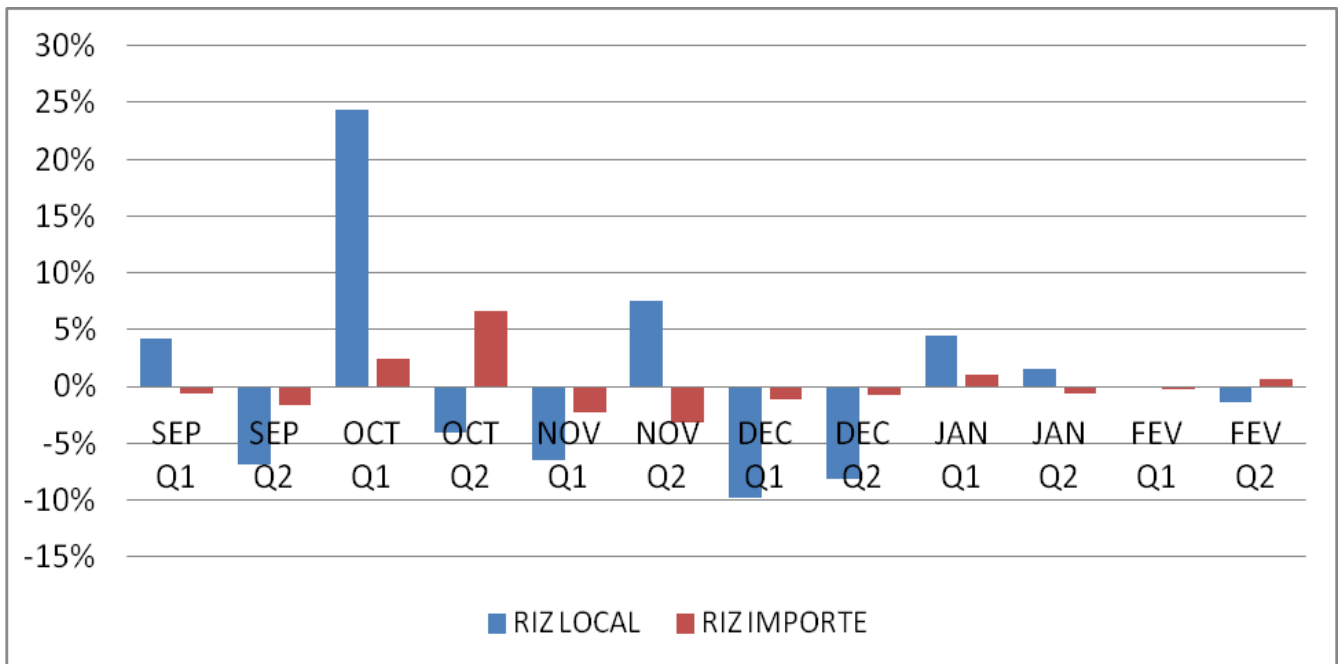
Graphique 1: Prix moyens des produits alimentaires de base sur tous les marchés de janvier à la 2^e quinzaine de Décembre 2015 (HTG/5.5 lbs, HTG/3.78L, HTG/370 gr)



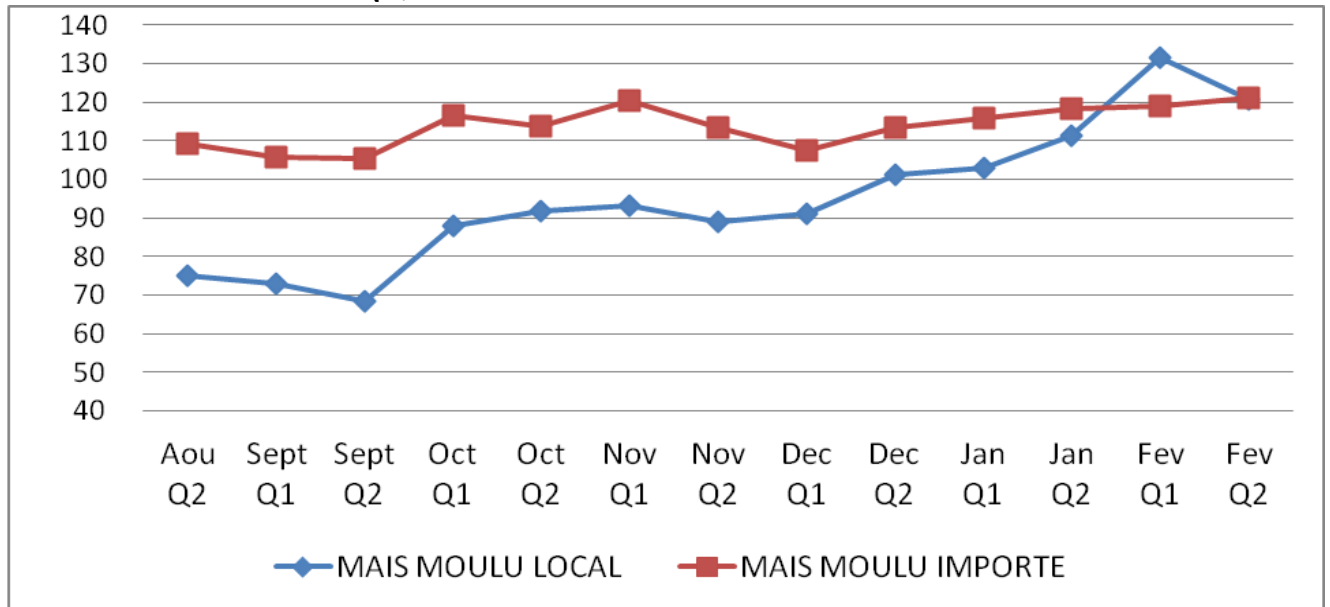
Graphique 2 A: COMPARAISON PRIX RIZ LOCAL ET RIZ IMPORTE
(Quinzaine: Juillet 2016-février 2017)



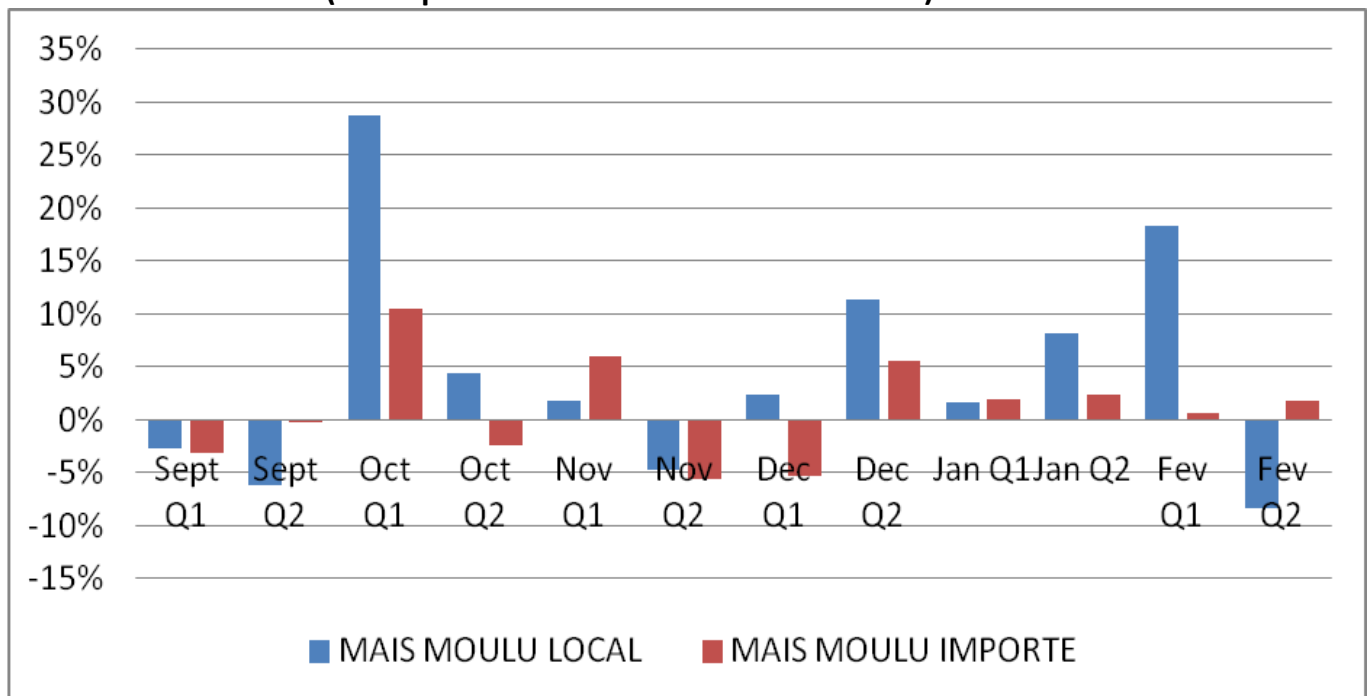
Graphique 2B: Variation Prix RIZ LOCAL et RIZ IMPORTE
(Base quinzaine: Juillet 2016- février 2017)



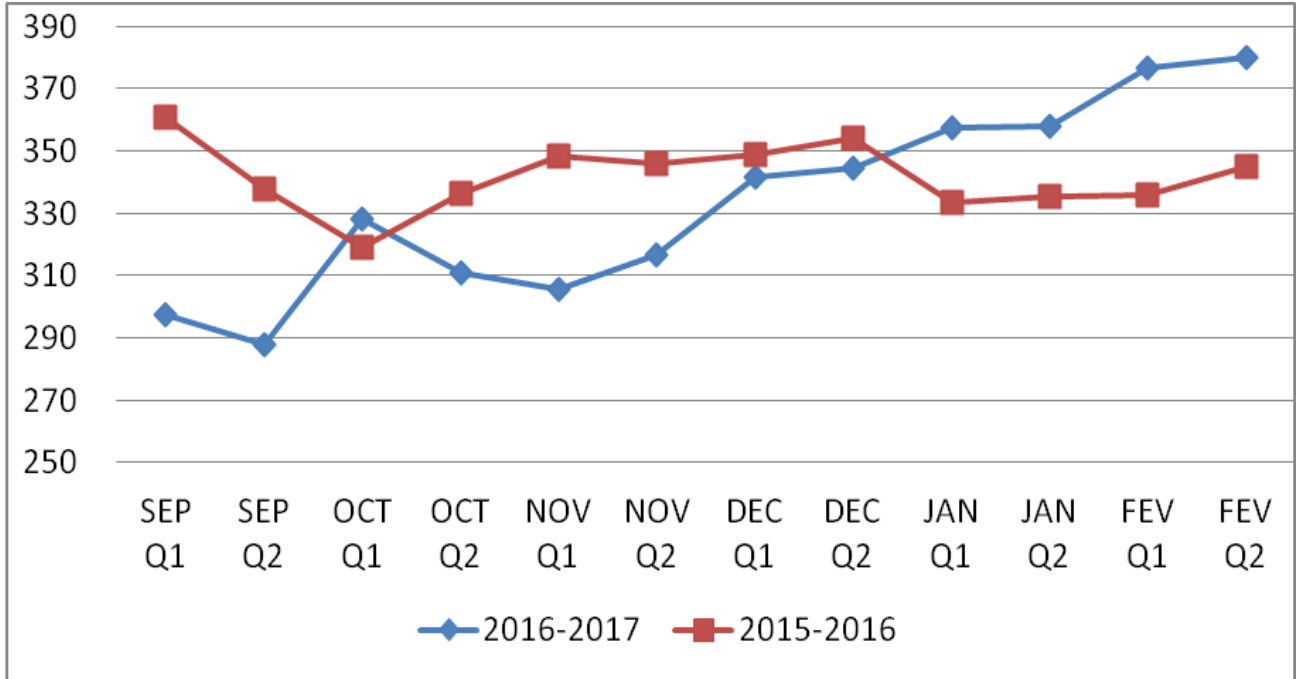
Graphique 3 A: Comparaison prix MAIS MOULU LOCAL et MAIS MOULU IMPORTE
(Quinzaine: Juillet 2016-février 2017)



Graphique 3 B : Variation prix MAIS MOULU LOCAL et MAIS MOULU IMPORTE
(Base quinzaine: Juillet 2016- février 2017)



**Graphique 4: Prix moyen du HARICOT NOIR de septembre à février
(2015/16 comparé à 2016/17)**



**Graphique 5 : Prix moyen du PETIT-MIL de septembre à février
(2015/16 comparé à 2016/17)**

