

Observatoire de la Sécurité Alimentaire du Sud

Bulletin Prix de consommation

1^e quinzaine MARS 2017

Résumé

- 1) Les différents marchés ont été approvisionnés au cours de la 1^e quinzaine de mars. Toutefois, les produits importés étaient plus abondants. Le petit mil, le maïs moulu local étaient plutôt rares sur certains marchés. A noter que le marché de Les Anglais a été le marché le moins approvisionné pour la période. (Voir Tableau # 1).
- 2) Les prix des produits locaux s'affichent plutôt à la hausse. Le petit mil, le riz M-8, le maïs moulu accusent des hausses de 17%, 10% et 2% respectivement. Le prix du pois noir a par contre légèrement chuté de 2%. La tendance est pratiquement identique pour les produits importés. Par rapport à la quinzaine écoulée, le maïs moulu a cru de 3.7%, 4.6% pour la farine de blé et 2.4% pour l'huile de cuisine. Le spaghetti échappe à la règle en subissant une faible variation de 0.2% qui frise la stabilité (Voir graphique 1 à 5)
- 3) Observé en variation annuelle, la tendance demeure à la hausse. C'est ainsi que le prix du petit mil a augmenté de 94% en passant de 107 à 207 gourdes de mars 2016 à mars 2017. Le maïs moulu local et importé ont cru respectivement de 31% et 17% au cours de la même période. Le riz importé est resté plus ou moins stable tandis que la farine de blé a légèrement baissé de 4%. (voir tableau # 2)

**Tableau-1. Prix hebdomadaire des produits alimentaires sur les différents marchés /
1^e quinzaine mars 2017**

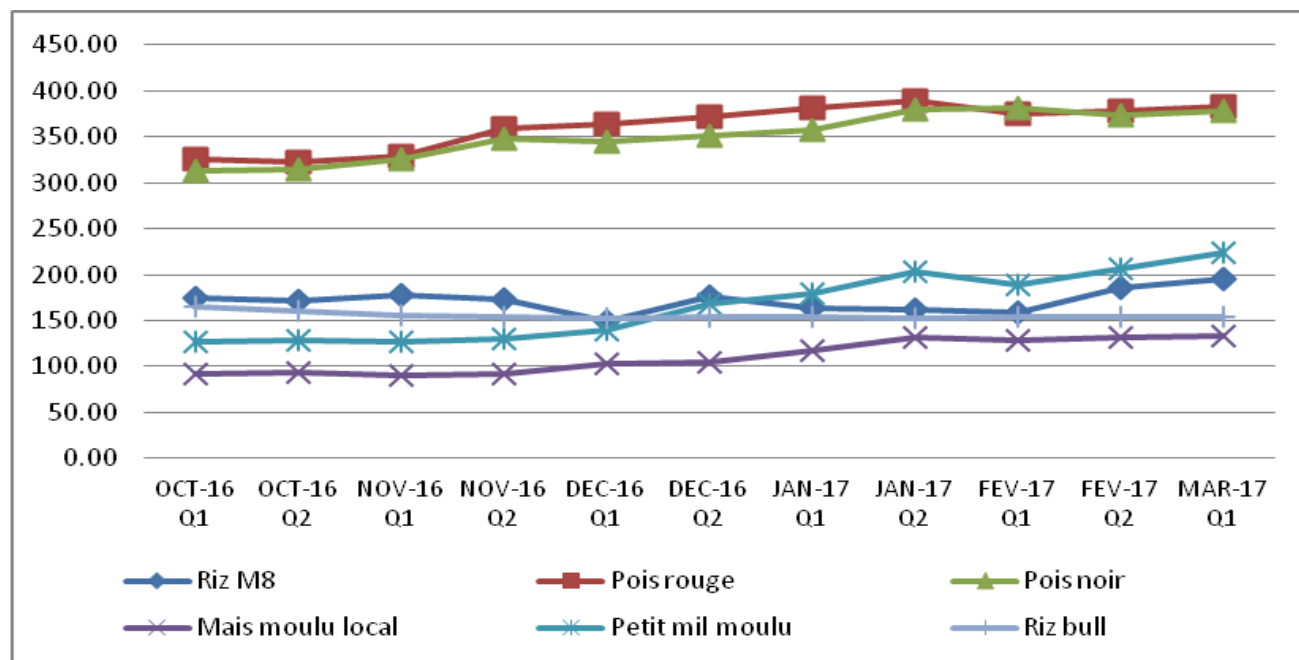
Marque	AQUIN	CAVAILLON	COTEAUX	DUCIS	ILE A VACHE	LES ANGLAIS	PORT A PIMENT	TIBURON	ROCHE A BATEAU	Vieux-bourg	CAYES	Prix		
												Max	Min	Moyen
Riz M8	-	190.0	180.0	150.0	187.5	-	230.0	-	210.0	155.0	187.5	230.0	150.0	179.4
Pois rouge	437.5	360.8	360.0	352.5	-	362.5	-	425.0	345.0	384.2	387.5	437.5	345.0	379.4
Pois noir	350.0	330.8	360.0	337.5	375.0	437.5	445.0	425.0	355.0	325.0	325.0	445.0	325.0	369.6
Maïs moulu local	112.5	125.0	120.0	120.0	-	-	126.3	135.0	185.0	124.2	125.0	185.0	112.5	130.3
Petit mil moulu	200.0	150.0	240.0	247.5	-	-	-	-	200.0	205.8	250.0	250.0	150.0	213.3
Spaghetti Bongou	25.0	30.0	25.0	20.0	20.0	-	30.0	30.0	20.0	20.0	20.0	30.0	20.0	24.0
Riz Bull	150.0	174.2	150.0	150.0	160.0	160.0	150.0	160.0	150.0	142.5	140.0	174.2	140.0	153.3
Maïs moulu importé	125.0	130.8	120.0	120.0	150.0	122.5	126.3	120.0	120.0	125.0	100.0	150.0	100.0	123.6
Farine blé	105.0	115.0	100.0	100.0	125.0	100.0	100.0	120.0	120.0	100.0	115.0	125.0	100.0	109.1
Huile Gourmet	375.0	390.0	350.0	356.3	375.0	375.0	371.3	400.0	395.0	350.0	350.0	400.0	350.0	371.6
Sucre crème	200.0	208.3	190.0	200.0	200.0	200.0	212.5	260.0	240.0	196.7	175.0	260.0	175.0	207.5

- : prix ou produits non disponibles sur ce marché

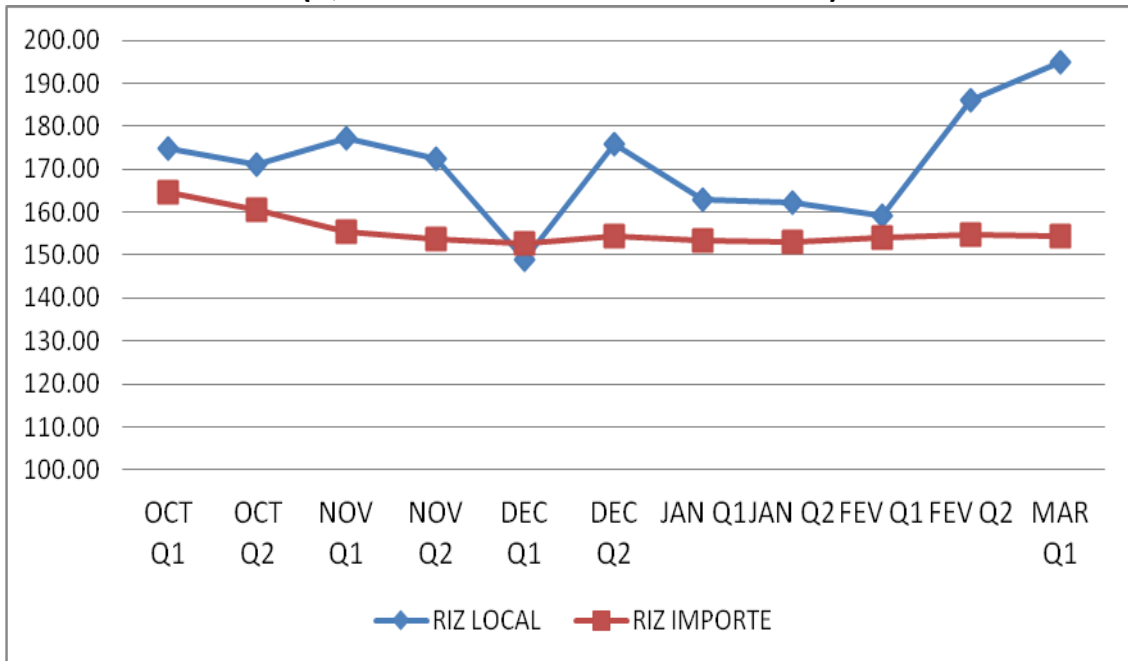
**Tableau II. Prix moyens des produits alimentaires de base sur tous les marchés
(1^e Quinzaine mars 2017)**

PRODUITS	MARQUE OU VARIETE	PRIX MOYEN			VARIATION du prix moyen actuel par rapport à	
		1e quinzaine mars 2016	2e quinzaine février 2017	1e quinzaine mars 2017	2e quinzaine février 2017	1e quinzaine mars 2016
Riz M8	M-8	163.54	159.03	186.07	17.0%	13.8%
Pois rouge	Local	343.52	374.40	378.44	1.1%	10.2%
Pois noir	Local	359.08	382.08	374.08	-2.1%	4.2%
Mais moulu	Local	99.83	128.50	130.99	1.9%	31.2%
Petit mil moulu	Local	106.57	188.47	207.22	9.9%	94.5%
Spaghetti	Bongou	23.58	24.50	24.44	-0.2%	3.7%
Riz Bull	importé	155.25	154.08	154.67	0.4%	-0.4%
Mais moulu	Importé	107.92	121.46	125.96	3.7%	16.7%
Farine blé	Importé	113.62	103.75	108.50	4.6%	-4.5%
Huile de cuisine	Gourmet	329.75	365.00	373.75	2.4%	13.3%
Sucre crème		169.00	210.33	210.75	0.2%	24.7%

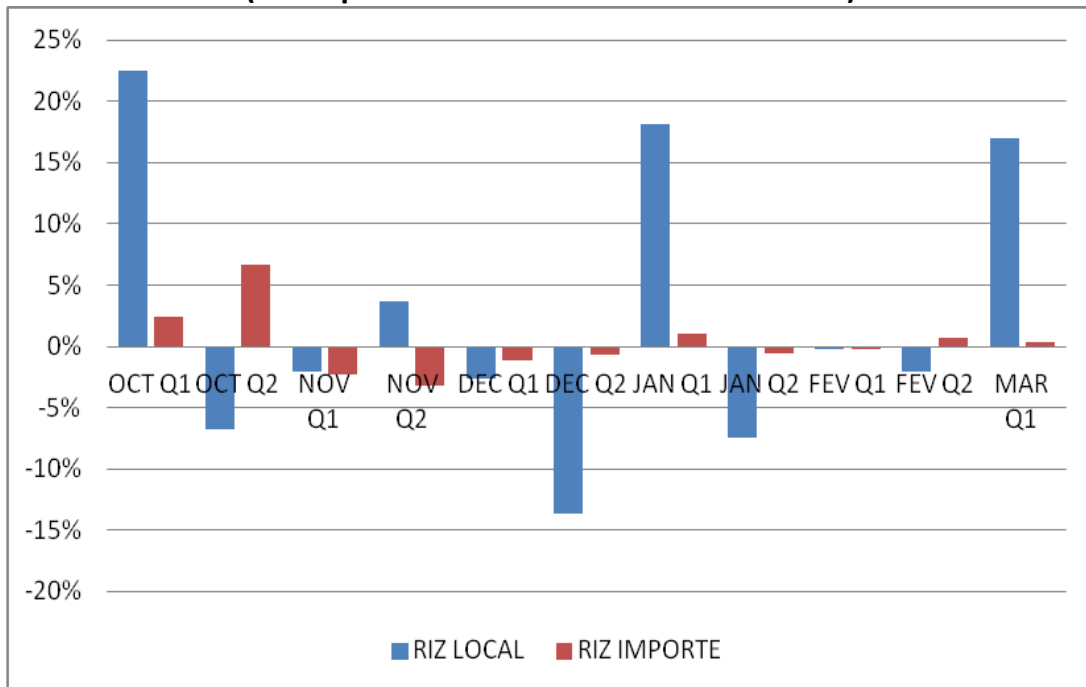
**Graphique 1: Prix moyens des produits alimentaires de base sur tous les marchés de octobre
2016 à la mars 2017 (HTG/5.5 lbs)**



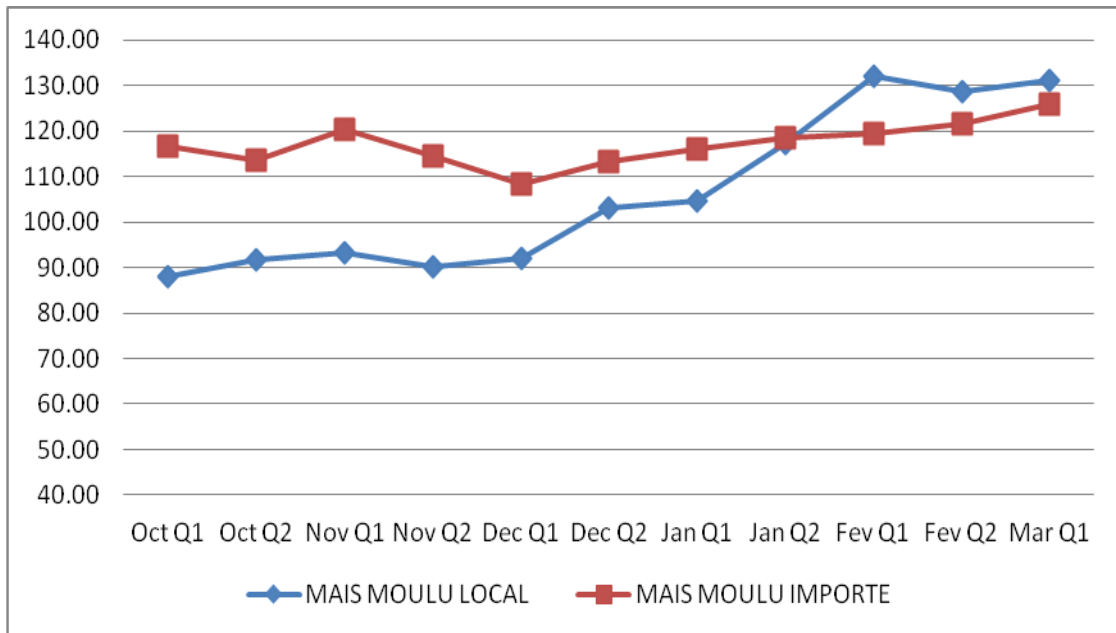
Graphique 2 A: COMPARAISON PRIX RIZ LOCAL ET RIZ IMPORTE
(Quinzaine: Octobre 2016-mars 2017)



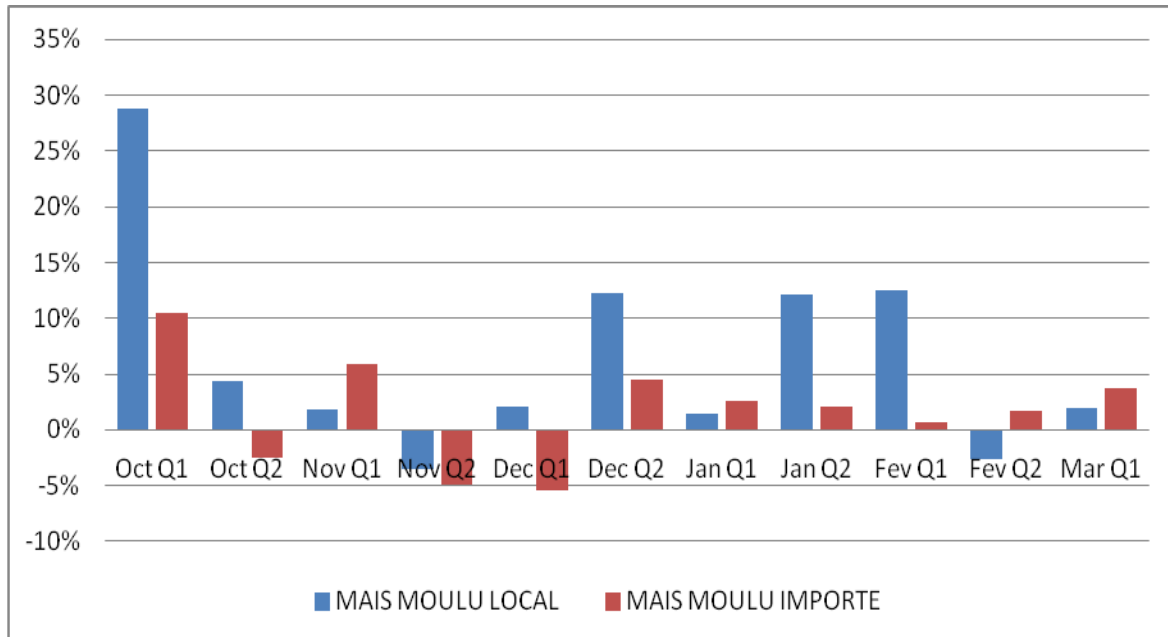
Graphique 2B: Variation Prix RIZ LOCAL et RIZ IMPORTE
(Base quinzaine: octobre 2016- mars 2017)



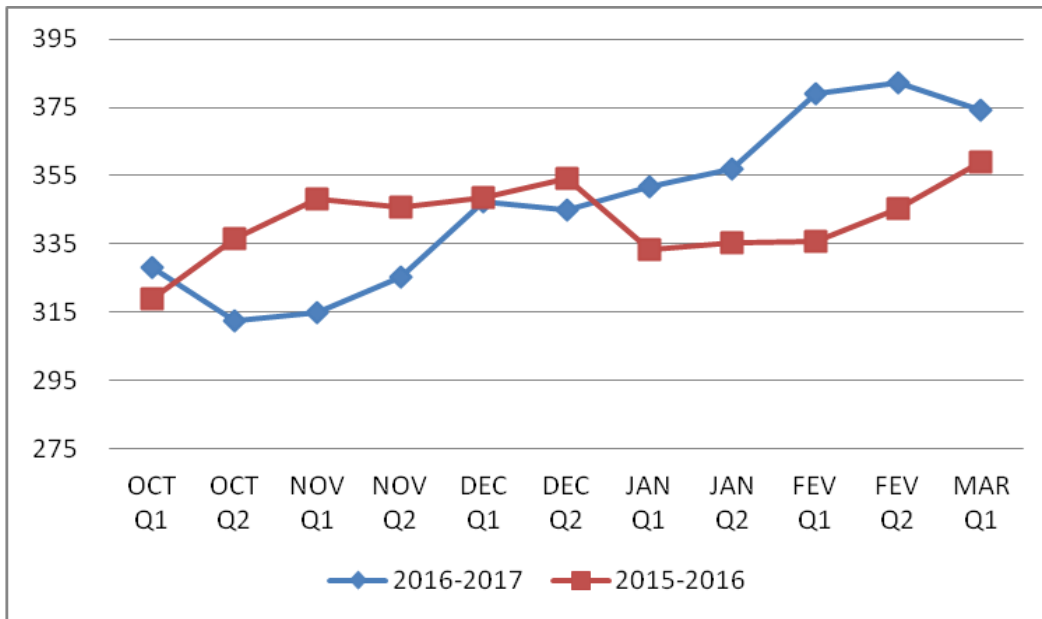
Graphique 3 A: Comparaison prix MAIS MOULU LOCAL et MAIS MOULU IMPORTE (Quinzaine: octobre 2016-mars 2017)



Graphique 3 B : Variation prix MAIS MOULU LOCAL et MAIS MOULU IMPORTE (Base quinzaine: octobre 2016- mars 2017)



**Graphique 4: Prix moyen du HARICOT NOIR de octobre à mars
(2015/16 comparé à 2016/17)**



**Graphique 5 : Prix moyen du PETIT-MIL de octobre à mars
(2015/16 comparé à 2016/17)**

