

## Observatoire de la Sécurité Alimentaire du Sud

**Bulletin Prix de consommation**

**1<sup>er</sup> Quinz. NOVEMBRE 2018**

### Résumé

Au cours de la première quinzaine du mois de novembre 2018, les différents marchés fonctionnaient et étaient régulièrement approvisionnés en produits importés et locaux.

Les prix de l'ensemble des produits ont varié en dents de scie mais avec la perception d'une tendance généralisée à la hausse.

- Par rapport à la quinzaine antérieure une hausse de prix a été remarquée pour les produits suivants: le riz local M\* de 53.3% et le maïs moulu local de 13.3%. Notons cependant une baisse de prix pour les produits suivants : le petit mil de 4.7% et la farine de blé de 2.4%.
- Par rapport à l'année écoulée, on a observé la hausse de prix pour les produits suivants : riz M8 de 69%, maïs moulu local (41%), petit mil, Riz importé Bull (24%). Néanmoins, le pois noir et le sucre crème ont pour leur part diminué de plus de 17%

[Type text]

Ce bulletin de prix de consommation est supporté par le financement de la Banque Mondiale dans le cadre du projet RESEPAG

**Tableau-1. Prix hebdomadaire des produits alimentaires sur les différents marchés / 1<sup>e</sup> quinzaine NOVEMBRE 2018**

Marque	AQUIN	COTEAUX	DUCIS	ILE A VACHE	LES ANGLAIS	PORT A PIMENT	TIBURON	ROCHE A BATEAU	Vieux-bourg	Prix		
										Max	Min	Moyen
Riz M8	-	212.5	252.5	315.0	-	-	-	-	-	315.0	212.5	260.0
Pois rouge	400.0	312.5	275.0	-	287.5	300.0	275.0	280.0	287.5	400.0	275.0	302.2
Pois noir	250.0	265.0	250.0	345.0	267.5	287.5	250.0	240.0	280.0	345.0	240.0	270.6
Mais moulu local	-	100.0	80.0	-	110.0	235.0	105.0	100.0	125.0	235.0	80.0	122.1
Petit mil moulu	350.0	280.0	275.0	-	-	235.0	-	300.0	290.0	350.0	235.0	288.3
Spaghetti bongou	-	-	25.0	-	-	-	-	-	-	25.0	25.0	25.0
Riz bull	200.0	200.0	200.0	-	200.0	200.0	190.0	240.0	200.0	240.0	190.0	203.8
Mais moulu importé	125.0	112.5	120.0	135.0	120.0	120.0	120.0	125.0	125.0	135.0	112.5	122.5
Farine blé	100.0	100.0	100.0	105.0	100.0	100.0	100.0	100.0	100.0	105.0	100.0	100.6
Huile gourmet	425.0	400.0	375.0	-	350.0	350.0	350.0	400.0	412.5	425.0	350.0	382.8
Sucre crème	150.0	165.0	150.0	207.5	150.0	175.0	180.0	150.0	202.5	207.5	150.0	170.0

- : produits non disponibles sur ce marché

**Tableau II. Prix moyens des produits alimentaires de base sur tous les marchés (1<sup>e</sup> Quinzaine Novembre 2018)**

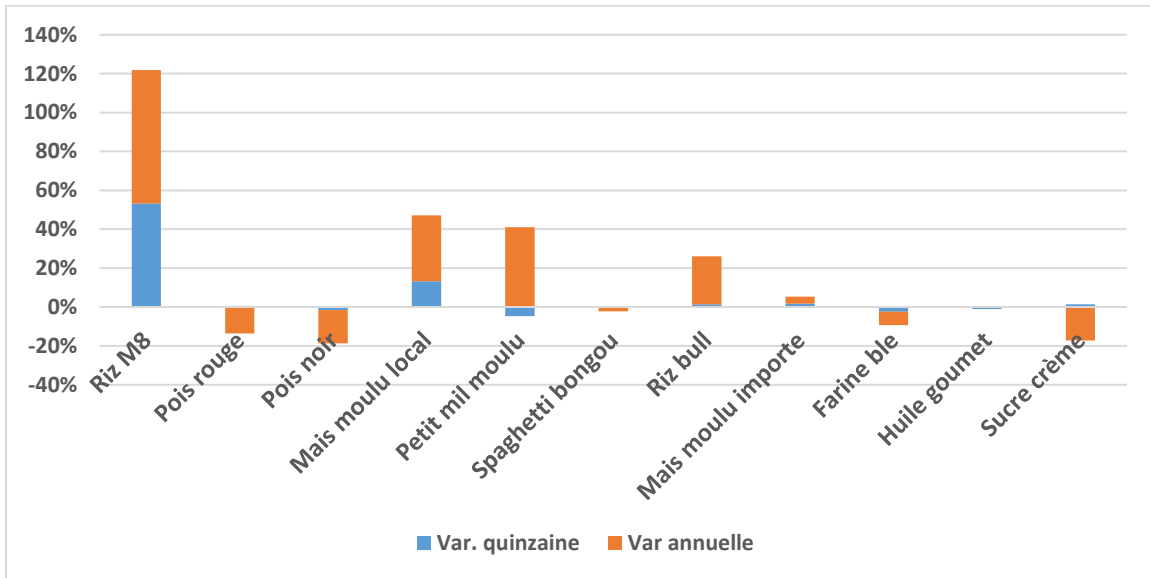
PRODUITS	MARQUE OU VARIETE	PRIX MOYEN			VARIATION du prix moyen actuel par rapport à :	
		1e Quinzaine NOV 2017 (année antérieure)	2e quinzaine OCT2018 (quinzaine antérieure)	1 <sup>e</sup> quinzaine NOV2018 (Actuel)	1e Quinzaine NOV 2017 (année antérieure)	2e quinzaine OCT 2018 (quinzaine antérieure)
Riz M8	M-8	189.83	208.75	320.00	53.3%	68.6%
Pois rouge	Local	349.54	300.28	302.19	0.6%	-13.5%
Pois noir	Local	326.43	275.00	270.56	-1.6%	-17.1%
Maïs moulu local	Local	91.25	107.81	122.14	13.3%	33.9%
Petit mil moulu	bongou	204.44	302.50	288.33	-4.7%	41.0%
Spaghetti bongou		25.56	25.00	25.00	0.0%	-2.2%
Riz bull	bull	163.48	200.83	203.75	1.5%	24.6%

[Type text]

Ce bulletin de prix de consommation est supporté par le financement de la Banque Mondiale dans le cadre du projet RESEPAG

Mais moulu importé	Alberto	118.25	120.50	122.50	1.7%	3.6%
Farine blé	Importé	108.00	103.00	100.56	-2.4%	-6.9%
Huile de cuisine	Gourmet	381.25	386.75	382.81	-1.0%	0.4%
Sucre crème		205.33	167.78	170.00	1.3%	-17.2%

**Graphique : Variation du prix des différents produits de base**  
 (Var quinzaine : 1<sup>e</sup> Quinzaine Novembre par rapport à 2<sup>e</sup> quinzaine octobre 2018  
 Var annuelle : Novembre 2018 par rapport à Novembre 2017)



[Type text]

Ce bulletin de prix de consommation est supporté par le financement de la Banque Mondiale  
 dans le cadre du projet RESEPAG