

OBSERVATOIRE DE LA SECURITE ALIMENTAIRE DES NIPPES (OSANI) BULLETIN D'INFORMATION



Periode couverte : Mars-Avril 2016 Vol.182 Publication : Mai 2016

Résumé de la situation de sécurité alimentaire

Les conditions de sécurité alimentaire se sont améliorées dans les Nippes durant les mois de mars et avril 2016. Ces mois ont bénéficié des retombées du bon début de la campagne de printemps 2016.

Le mois de mars a été pluvieux par endroit (fond des nègres, Paillant, Miragoane) et sec (Anse à veau, Plaisance, Arnaud, etc.). Le mois d'avril a été très pluvieux (toutes les communes), ce qui a entraîné une augmentation de la disponibilité fourragère et de l'eau. Les maladies telles que le Teschen et le New Castle frappant respectivement les porcins et les volailles sont toujours là.

Les prix des produits alimentaires ont tendance à la baisse (produits importés, haricots noir et rouge, bananier, etc.)

En termes de perspectives pour les deux prochains mois (mai- juin 2016) dans les Nippes, on va avoir une amélioration des conditions de la sécurité alimentaire.

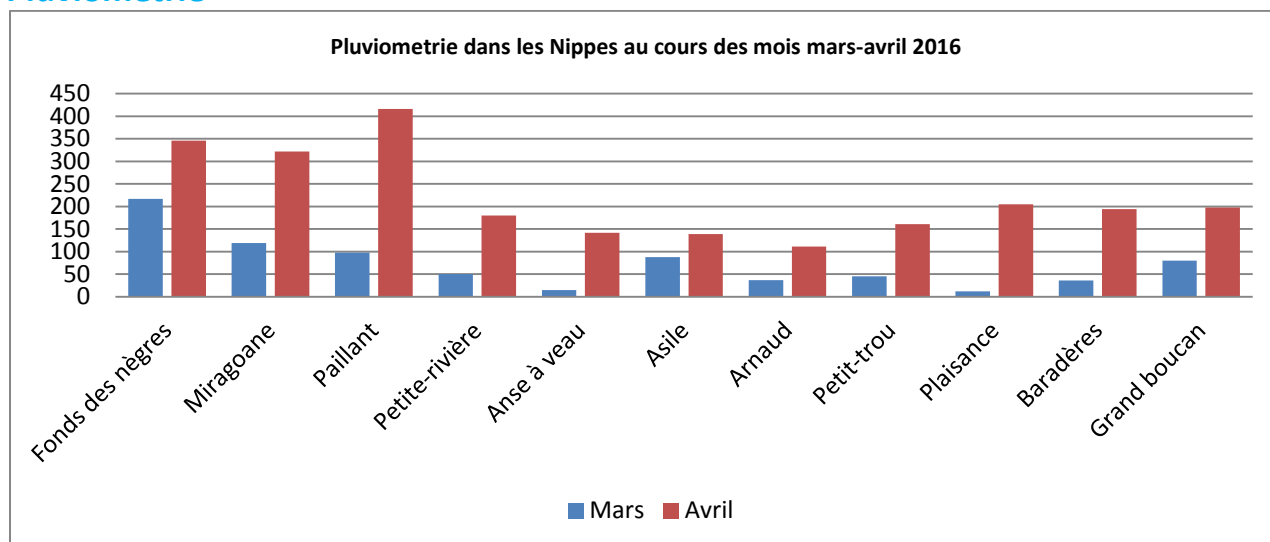
Dans le but d'améliorer durablement les conditions de sécurité alimentaire dans les Nippes, les actions suivantes devraient être entreprises :

- Mettre en place des systèmes d'irrigation dans les plaines
- Supporter les agriculteurs (semences, crédit, irrigation, etc.)
- Encourager et développer d'autres sources de revenus.

Analyse de la disponibilité alimentaire

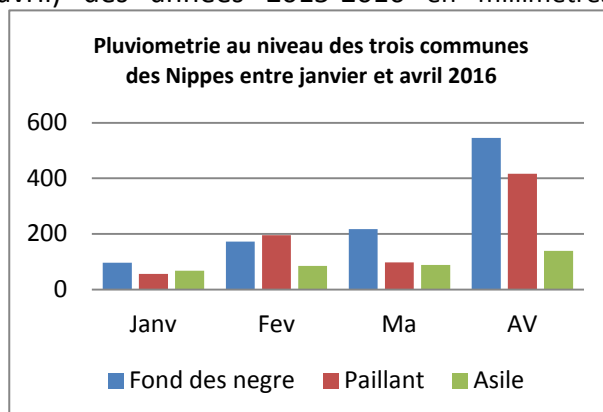
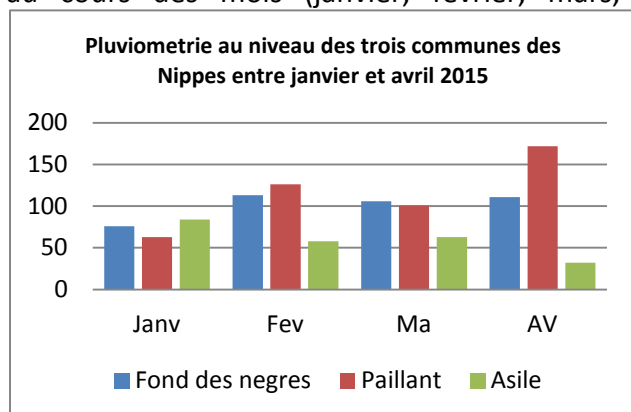
Pour faire cette analyse, les conditions climatiques, la situation agricole et de l'élevage sont pris en compte.

Pluviométrie



Dans les Nippes le mois de mars 2016 a été très sec dans les communes (Anse à veau, Arnaud, Petit-trou, Plaisance, Baradères) et plus ou moins pluvieux dans les communes (Fond des nègres, Paillant, Miragoane). Le mois d'avril a été très pluvieux avec une moyenne de 238 mm par commune.

Comparaison de la pluviométrie au niveau des communes de Fond des nègres, paillant et l'Asile au cours des mois (janvier, février, mars, avril) des années 2015-2016 en millimètres.



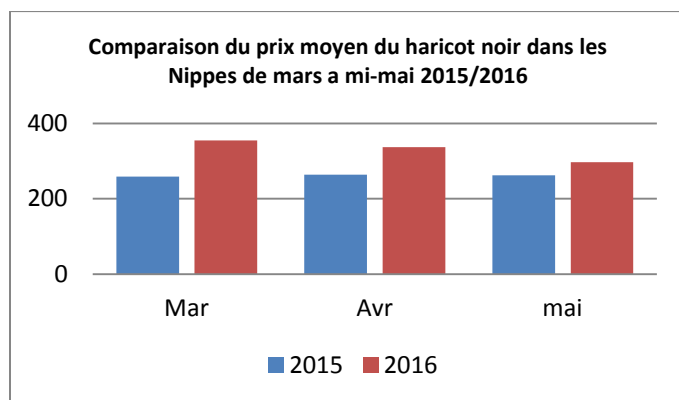
Ces communes ont reçu mille cent cinq (1105) millimètres de pluie en 2015 contre deux mille cent soixante dix-sept (2177) millimètres en juin 2016. Les conditions sont meilleures cette année.

Situation agricole et de l'élevage

La situation agricole est dominée par les activités de la campagne de printemps 2016. Les agriculteurs commencent à semer très tôt dans les zones humides et semi-humides. Grâce à une bonne répartition de la pluviométrie à la fin du mois de mars et en début d'avril,



On commence à récolter le maïs dans les zones humides et le haricot a donné de bon rendement malgré la perte d'une partie de la récolte dans les communes de Fond des nègres, de Plaisance et de paillant à cause des fortes précipitations.



Les prix du haricot noir sont plus élevés cette année comparativement à l'année dernière. De mars à mai 2015, ils ne cessent d'augmenter. Cette année de mars à mai, ils sont en baisse

L'arbre véritable est au stade de croissance actuellement et donne de sérieux espoirs. Les bananes sont plus abondantes et moins chères (un régime de banane qui se vendait à 500 gourdes en décembre, coute actuellement 300 gourdes).

Les animaux sont généralement en bon état car les fourrages sont disponibles. Les maladies font des ravages actuellement, la maladie du Newcastle pour les volailles et celle du Tchen pour les porcins, etc.

Le charbon, la pêche, le petit commerce, le taxi moto et l'ouvrier agricole sont les autres sources de revenus. Les activités (charbon, pêche, petit commerce, taxi moto) sont généralement pratiquées par les riverains des zones sèches.

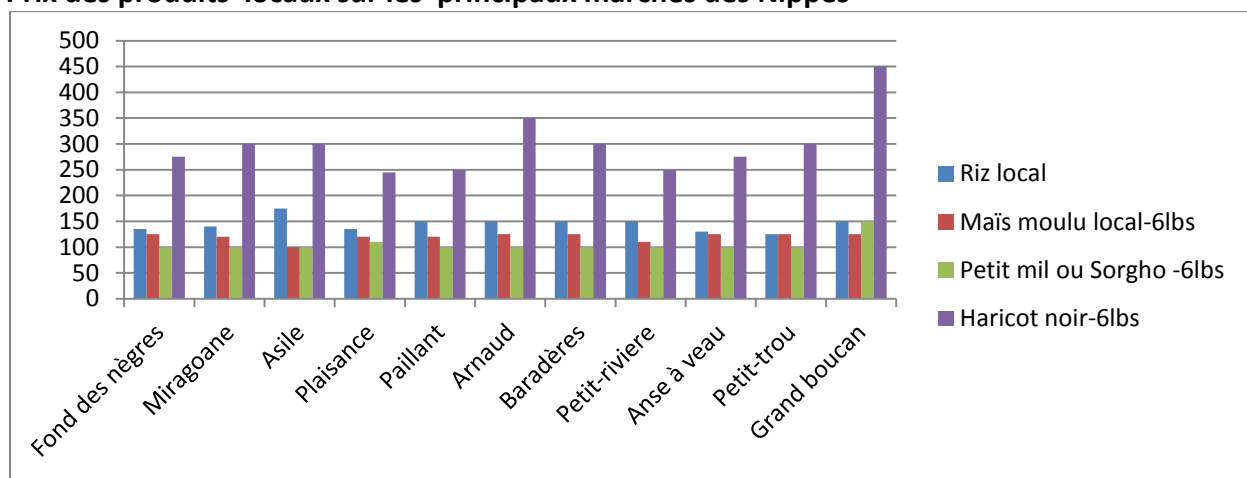
Accès aux aliments

Les prix des produits alimentaires importés connaissent une légère baisse actuellement. Les produits locaux tels que le riz, le maïs et le petit mil connaissent une légère hausse. Le haricot noir se vendait entre 210 à 300 gourdes selon les marchés.). Les mangues sont là. Les produits vivriers (la banane, le manioc, la patate douce, l'igname, etc.) sont plus disponibles et se vendent moins chers par rapport aux mois précédents.

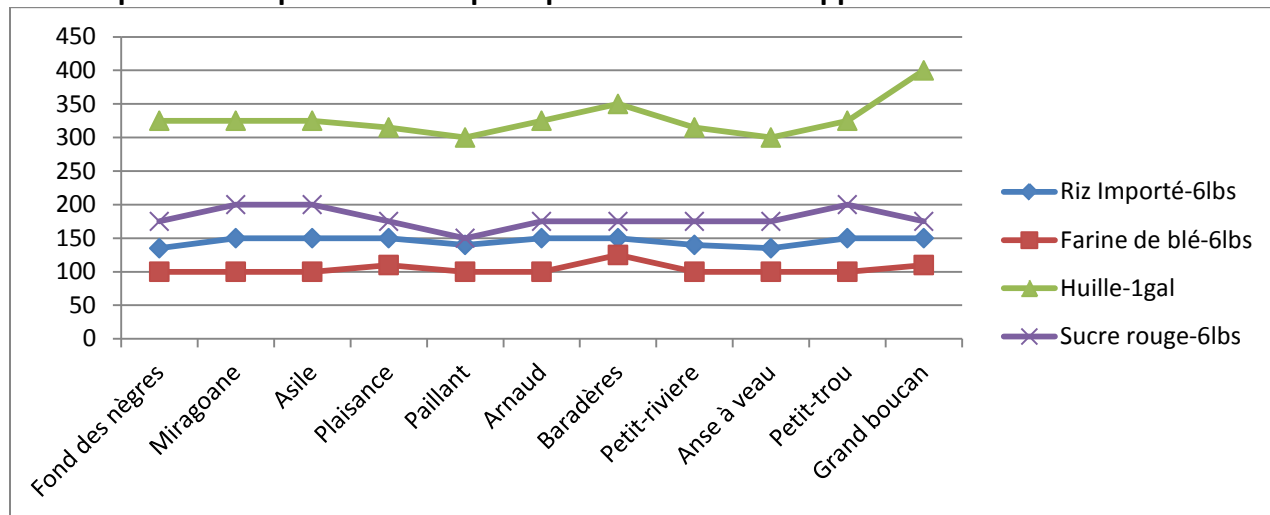
Prix des produits alimentaires de base sur les principaux marchés des Nippes

Les prix des produits locaux sont plus faibles à Plaisance et à Petite-rivière et plus élevés à Grand Boucan

Prix des produits locaux sur les principaux marchés des Nippes



Prix des produits importés sur les principaux marchés des Nippes



Les produits importés sont moins couteux à Paillant et plus couteux à Grand boucan. En tenant compte des produits locaux et importés, le marché de Paillant est le meilleur et celui de Grand Boucan le pire.

Les interventions des organismes

Les interventions des organismes sont très faibles au niveau des Nippes.

A- La croix rouge Allemande a :

- Formé 33 bénéficiaires sur la santé animale (élevage chèvre et brebis)
- Distribué 100 kg mais chicken corn, 415 kg de haricot et 50 kg pois souche.
- Vacciné 600 chèvres locales
- Etabli 70 parcelles de démonstration

B- Le **MARNDR** a distribué tardivement au cours de la dernière semaine du mois de mars et en début d'avril 5 TM de maïs, 5 TM de haricot et 500000 boutures de patate douce.

Malnutrition dans les Nippes

Toutes les communes des Nippes ont des cas de malnutrition, la commune de Miragoane est la plus touchée.

Malnutrition dans les Nippes de juillet 2015 à février 2016.

Communes Nbre cas	Miragoane	Fond des nègres	Petit-trou	Asile	Anse à veau	Baradères	Paillant	Plaisance	Arnaud	Petite- rivière	Total
MAM	544	142	82	69	50	56	16	2	2	6	969
MAS	155	56	42	20	22	2	4	4	4	4	313

Prévisions pour les deux (2) prochains mois : Mai- juin 2016.

Tenant compte des conditions climatiques actuelles et les cultures (haricot, maïs, véritable, mangue, etc.), les conditions de sécurité alimentaire seront améliorées au cours des deux prochains mois (mai et juin 2016).

Conclusion et recommandations

Les prix des produits importés ont subi une légère baisse. Les prix des haricots noir et rouge ont chuté considérablement. Le haricot est en cours de récolte. Le maïs est au stade de maturité (plaisance, Fond des nègres, Baradères, Paillant, etc.) et au stade de croissance dans toutes les communes. De réelles améliorations sont attendues.

Toutefois, l'Etat devrait consentir d'autres sacrifices pour améliorer les conditions de vie des Nippoises.

- Mettre en place des systèmes d'irrigation dans les plaines
- Supporter les agriculteurs (semences en début de campagne et crédit agricole)
- Développer d'autres sources de revenus para-agricoles