

## Observatoire de la Sécurité Alimentaire des Nippes (OSANi)

Bulletin Prix de consommation 1ère quinzaine Avril 2016, Vol.1# 7

### Situation actuelle

Les produits importés (riz, farine, sucre, maïs, huile, spaghetti, etc.) sont plus abondants au niveau des principaux marchés des Nippes. Les produits locaux (banane, manioc doux, manioc amer, igname, patate douce, maïs, haricot noir, haricot rouge, riz, arachide, canne à sucre, etc.) sont en plus faibles quantités par rapport aux mauvaises récoltes de l'année 2015. Les fruits et les légumes sont ravagés par des pestes, de la sécheresse et des maladies, etc.

### Tendance des produits locaux

Les prix moyens de certains produits locaux sont en hausse par **rapport au mois précédent** (riz : 2.8 %, maïs : 2.6%, 1.1 %, arachide : **0.8 %**) et par rapport à la semaine **précédente** (riz : **1.3%**, maïs : 2.0%, arachide : **1.8%**). **Les autres sont à la baisse** (petit mil : **-2.7%**, haricot noir : **-0.8%**, haricot rouge : **-0.8%**) par rapport au mois précédent et stables par rapport à la première semaine.



Ce bulletin de prix de consommation est supporté par le financement de l'Union Européenne dans le cadre du projet FSTP.

### Tendance des produits importés

Les prix moyens des produits importés sont à la baisse par rapport au mois précédent (riz : -3.2%, huile : -3.6%, farine : -1.3%, sucre crème : -3.7 %, haricot importé : -1.8% spaghetti : -1.7%). Les prix sont stables par rapport à la semaine précédente sauf pour les produits (sucre crème : -2.5%, huile : -1.4%). Cette légère baisse s'explique par la situation plus ou moins stable du pays durant ces derniers jours.

**Tableau-1. Prix des produits alimentaires sur les différents marchés des Nippes du 9 au 15 Avril 2016.**

	Marque	Fond des nègres	Miragoane	Asile	Plaisance	Paillant	Arnaud	Baradères	Petit-rivière	Anse à veau	Petit-trou	Grand boucan	Prix			
													Moyen	max	min	médian
Riz local-6lbs	local	130	140	185	140	150	150	140	150	135	125	150	145.00	185	125	140
Maïs moulu local-6lbs	local	110	110	110	120	100	125	125	110	110	125	125	115.45	125	100	110
Riz Importé-6lbs	Bull/Méga	140	140	150	150	140	150	150	140	150	150	150	146.36	150	140	150
Maïs moulu Importé-6lbs		100	125	125	125	125	110	100	110	120	125	125	117.27	125	100	125
Farine de blé-6lbs		100	100	100	110	100	100	125	100	100	100	110	104.09	125	100	100
Huile-1gal	Gourmet	325	300	325	320	300	300	350	315	350	350	400	330.45	400	300	325
Sucre rouge-6lbs		150	175	200	175	200	175	175	175	150	200	175	177.27	200	150	175
Petit mil ou Sorgho -6lbs		70	100	75	135	100	100	125	100	100	100	150	105.00	150	70	100
Haricot noir-6lbs	local	300	350	350	325	350	350	400	300	350	350	450	352.27	450	300	350
Haricot rouge-6lbs	local	375	400	300	325	350	350	300	375	350	400	N.D	352.50	400	300	350
Haricot importé-6lbs	Pinto	250	300	300	300	300	250	300	250	225	250	N.D	272.50	300	225	275
Spaghetti	Itala/vita	30	25	20	30	20	20	30	25	30	30	25	25.91	30	20	25
Pistache(en gousse)		125	100	125	125	150	150	150	125	135	125	125	130.45	150	100	125



UNION EUROPEENNE Ce bulletin de prix de consommation est supporté par le financement de l'Union Européenne dans le cadre du projet FSTP.

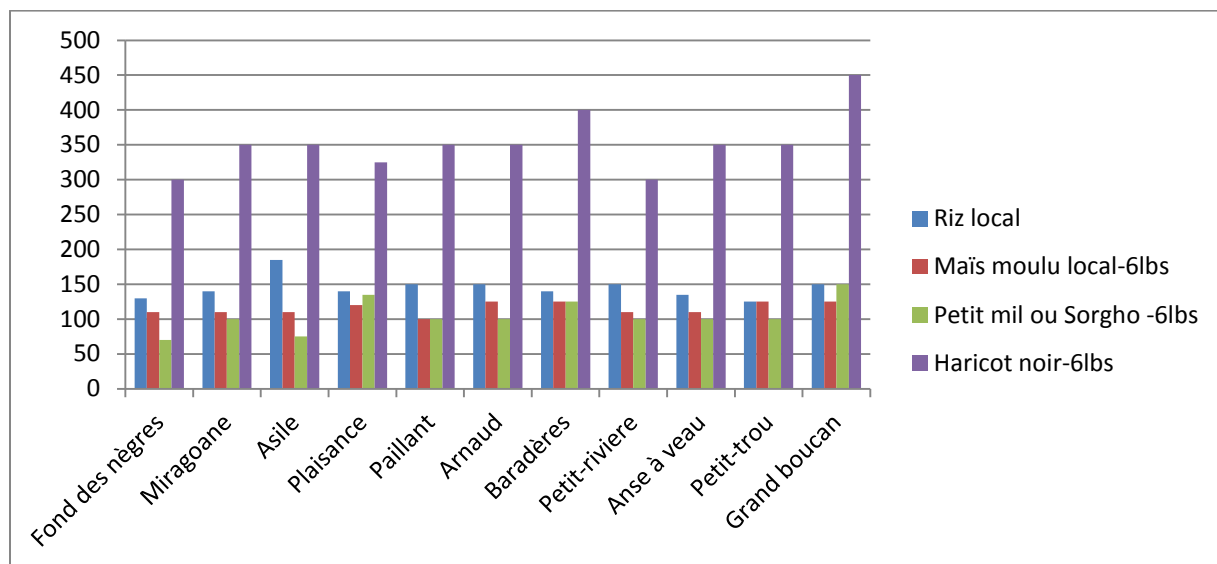
**Tableau 2. Prix moyens des produits alimentaires de base dans les principaux marchés des Nippes du 9 au 15 Avril 2016.**

Produits	Marque Ou Variété	Prix moyen		Prix moyen mois précédent	Pourcentage de variation par rapport au		Prix max	Prix min
		Semaine 1	Semaine 2		Prix mois précédent	Prix Semaine précédente		
Riz local-6lbs	local	143.18	145.00	141.02	2.82	1.27	185	125
Maïs moulu local-6lbs	local	113.18	115.45	112.50	2.62	2.00	125	100
Riz Importé-6lbs	Bull/Méga	146.36	146.36	151.14	-3.16	0.00	150	140
Maïs moulu Importé-6lbs	Alberto	117.27	117.27	116.02	1.08	0.00	125	100
Farine de blé-6lbs		104.09	104.09	105.45	-1.29	0.00	125	100
Huile-1gal	Alberto	335.00	330.45	342.73	-3.58	-1.36	400	300
Sucre rouge-6lbs		181.81	177.27	184.09	-3.70	-2.50	200	150
Petit mil ou Sorgho -6lbs		105.00	105.00	107.96	-2.74	0.00	150	70
Haricot noir-6lbs	local	353.18	352.27	355.45	-0.82	-0.26	450	300
Haricot rouge-6lbs	local	352.50	352.50	356.50	-0.83	0.00	400	300
Haricot importé-6lbs	Pinto	272.50	272.50	277.50	-1.80	0.00	300	225
Spaghetti	Itala/vita	25.91	25.91	26.36	-1.71	0.00	30	20
Pistache(en gousse)		128.18	130.45	129.43	0.79	1.77	150	100



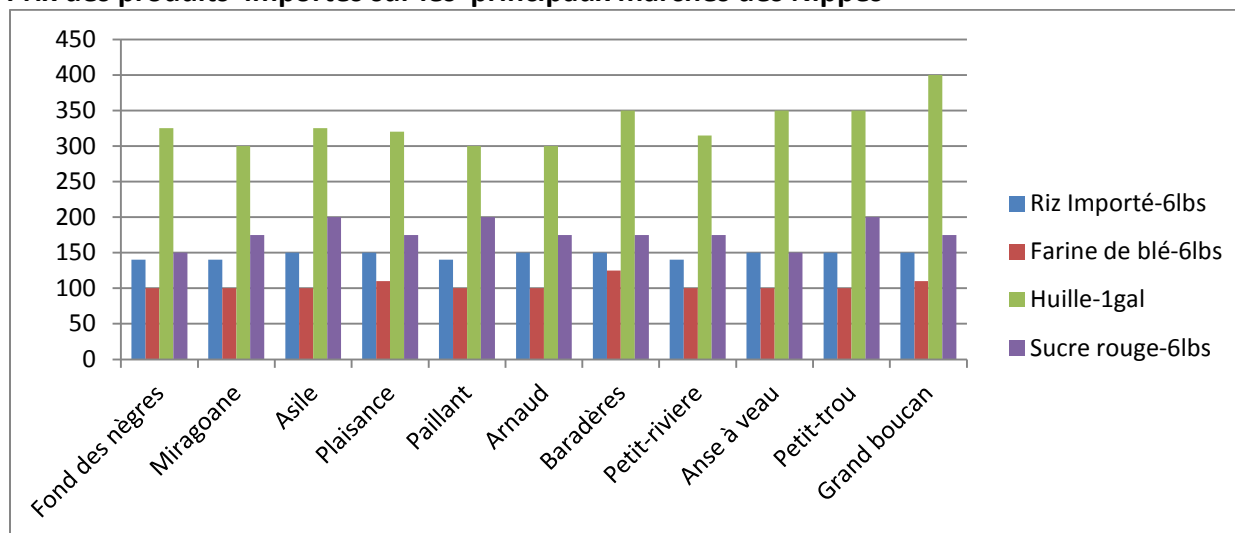
Ce bulletin de prix de consommation est supporté par le financement de l'Union Européenne dans le cadre du projet FSTP.

## Prix des produits locaux sur les principaux marchés des Nippes



Les produits locaux coutent moins chers à Fond des nègres et plus chers à Grand Boucan

## Prix des produits importés sur les principaux marchés des Nippes



Les produits importés sont plus accessibles à Fond des nègres et à Miragoane et moins accessibles à Grand boucan (Prix). Tenant compte des produits locaux et importés, le marché de Fond des nègres est le meilleur et celui de Grand Boucan le pire.

