

Observatoire de la Sécurité Alimentaire des Nippes (OSANi)

Bulletin Prix de consommation

2ème quinzaine février 2016, Vol.1# 4

Situation actuelle

Les produits importés (riz, farine, sucre, maïs, huile, spaghetti, etc.) se retrouvent en de grandes quantités dans les principaux marchés des Nippes. tandis que les produits locaux (banane, manioc doux, manioc amer, igname, patate douce, maïs, haricot noir, haricot rouge, riz, arachide, canne à sucre, etc.) sont en proportion plus faibles à cause des mauvaises conditions climatiques. Les fruits et les légumes sont rares du à la sécheresse et aux maladies.

Tendance des produits locaux

Les prix moyens de certains produits locaux (le riz : -0.7%, le maïs -0.8%, le petit mil : -21.1%, le haricot rouge : -1.8%) sont à la baisse par rapport à ceux du mois précédent tandis que d'autres (arachide : 14.1%, le haricot noir : 1.2%) sont à la hausse. A l'exception du petit mil qui est en baisse de -7.5%, les principaux produits locaux sont à la hausse par rapport à ceux la semaine précédente.



Tendance des produits importés

Les prix moyens des produits importés sont en hausse par rapport aux prix du mois précédent (riz : 1.8%, maïs : 1.8%, huile : 2.0% sucre crème : 21.1%, spaghetti : 5.1 %) à l'exception de la farine (-3.2%) et du haricot importé (-3.5%). Les prix de tous les produits importés sont en hausse par rapport à la semaine précédente.

Tableau-1. Prix des produits alimentaires sur les différents marchés des Nippes du 23 au 29 février 2016.

| | Marque | Fond des nègres | Miragoane | Asile | Plaisance | Paillant | Arnaud | Baradères | Petit-rivière | Anse à veau | Petit-trou | Grand boucan | Prix | | | |
|---------------------------|------------|-----------------|-----------|-------|-----------|----------|--------|-----------|---------------|-------------|------------|--------------|-------|-----|-----|--------|
| | | | | | | | | | | | | | Moyen | max | min | médian |
| Riz local-6lbs | local | 140 | 140 | 175 | 125 | 150 | 140 | 140 | 120 | 125 | 125 | 150 | 139.1 | 175 | 120 | 140 |
| Maïs moulu local-6lbs | local | 90 | 100 | 125 | 100 | 100 | 110 | 125 | 100 | 120 | 125 | 125 | 110.9 | 125 | 90 | 110 |
| Riz Importé-6lbs | Bull/Még | 140 | 150 | 150 | 150 | 150 | 150 | 150 | 140 | 150 | 150 | 150 | 148.1 | 150 | 140 | 150 |
| Maïs moulu Importé- | | 100 | 120 | 110 | 125 | 125 | 110 | 125 | 110 | 120 | 125 | 125 | 117.7 | 125 | 100 | 120 |
| Farine de blé-6lbs | | 100 | 100 | 100 | 100 | 100 | 100 | 100 | 100 | 100 | 100 | 110 | 100.9 | 110 | 100 | 100 |
| Huile-1gal | Alberto | 325 | 325 | 325 | 320 | 300 | 310 | 320 | 310 | 315 | 325 | 400 | 325.0 | 400 | 300 | 320 |
| Sucre rouge-6lbs | | 175 | 170 | 175 | 150 | 200 | 200 | 175 | 200 | 150 | 150 | 175 | 174.5 | 200 | 150 | 175 |
| Petit mil ou Sorgho -6lbs | | 75 | 130 | 100 | 110 | 100 | 80 | 125 | 100 | 100 | 100 | 150 | 106.3 | 150 | 75 | 100 |
| Haricot noir-6lbs | local | 325 | 350 | 300 | 350 | 350 | 350 | 350 | 350 | 350 | 350 | 400 | 347.7 | 400 | 300 | 350 |
| Haricot rouge-6lbs | local | 360 | 350 | 300 | 325 | 350 | 350 | 300 | 375 | 350 | 400 | N.D | 346.0 | 400 | 300 | 350 |
| Haricot importé-6lbs | Pinto | 275 | 300 | 300 | 300 | 300 | 250 | 300 | 275 | 225 | 300 | N.D | 282.5 | 300 | 225 | 300 |
| Spaghetti | Itala/vita | 30 | 25 | 25 | 25 | 20 | 20 | 30 | 25 | 30 | 30 | 25 | 25.91 | 30 | 20 | 25 |
| Pistache(en gousse) | | 125 | 125 | 150 | 120 | 125 | 125 | 150 | 125 | 100 | 125 | 125 | 126.8 | 150 | 100 | 125 |

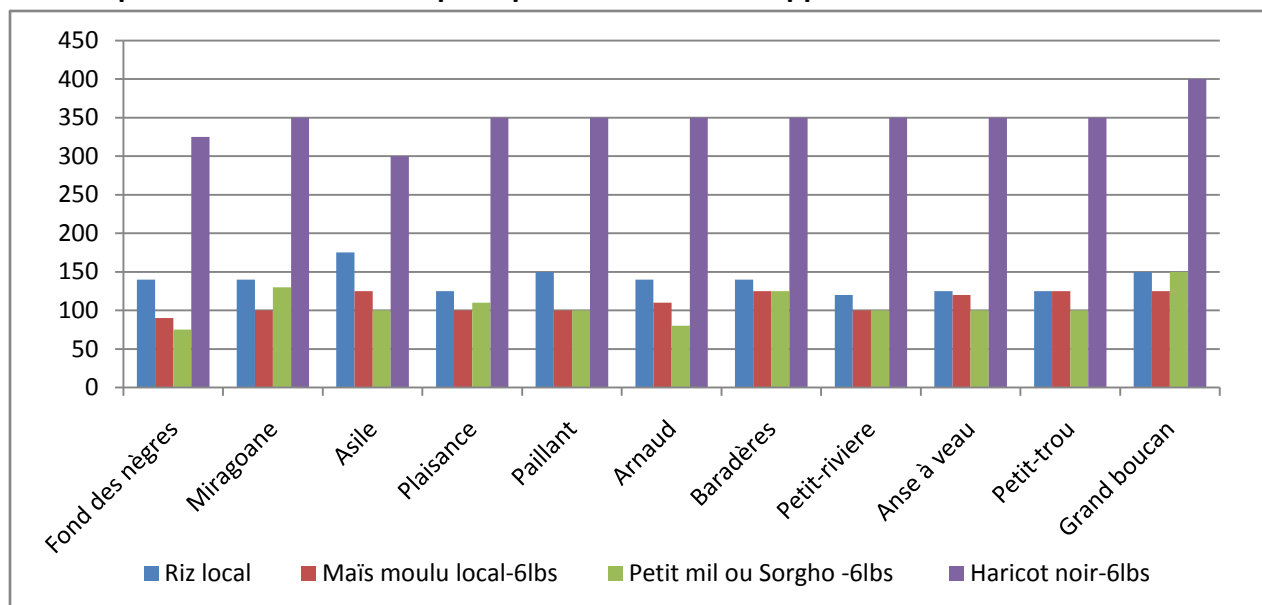


Tableau 2. Prix moyens des produits alimentaires de base dans les principaux marchés des Nippes du 23 au 29 février 2016.

| Produits | Marque Ou Variété | Prix moyen | | Prix moyen mois précédent | Pourcentage de variation par rapport au | | Prix max | Prix min |
|---------------------------|-------------------|------------|-----------|---------------------------|---|-------------------------|----------|----------|
| | | Semaine 3 | Semaine 4 | | Prix mois précédent | Prix Semaine précédente | | |
| | | | | | | | | |
| Maïs moulu local-6lbs | local | 110.00 | 110.90 | 111.80 | -0.80 | 0.82 | 125 | 90 |
| Riz Importé-6lbs | Bull/Méga | 145.90 | 148.18 | 145.56 | 1.80 | 1.56 | 150 | 140 |
| Maïs moulu Importé-6lbs | Alberto | 116.82 | 117.73 | 115.70 | 1.75 | 0.78 | 125 | 100 |
| Farine de blé-6lbs | | 100.90 | 100.90 | 104.20 | -3.17 | 0.00 | 110 | 100 |
| Huile-1gal | Alberto | 322.73 | 325.00 | 318.64 | 2.00 | 0.70 | 400 | 300 |
| Sucre rouge-6lbs | | 163.20 | 174.55 | 144.21 | 21.04 | 6.95 | 200 | 150 |
| Petit mil ou Sorgho -6lbs | | 115.00 | 106.36 | 134.77 | -21.08 | -7.51 | 150 | 75 |
| Haricot noir-6lbs | local | 341.82 | 347.73 | 343.64 | 1.20 | 1.73 | 400 | 300 |
| Haricot rouge-6lbs | local | 342.00 | 346.00 | 352.50 | -1.84 | 1.17 | 400 | 300 |
| Haricot importé-6lbs | Pinto | 282.50 | 282.50 | 292.75 | -3.50 | 0.00 | 300 | 225 |
| Spaghetti | Itala/vita | 25.00 | 25.91 | 24.65 | 5.11 | 3.64 | 30 | 20 |
| Pistache(en gousse) | | 124.54 | 126.82 | 111.14 | 14.10 | 1.83 | 150 | 100 |

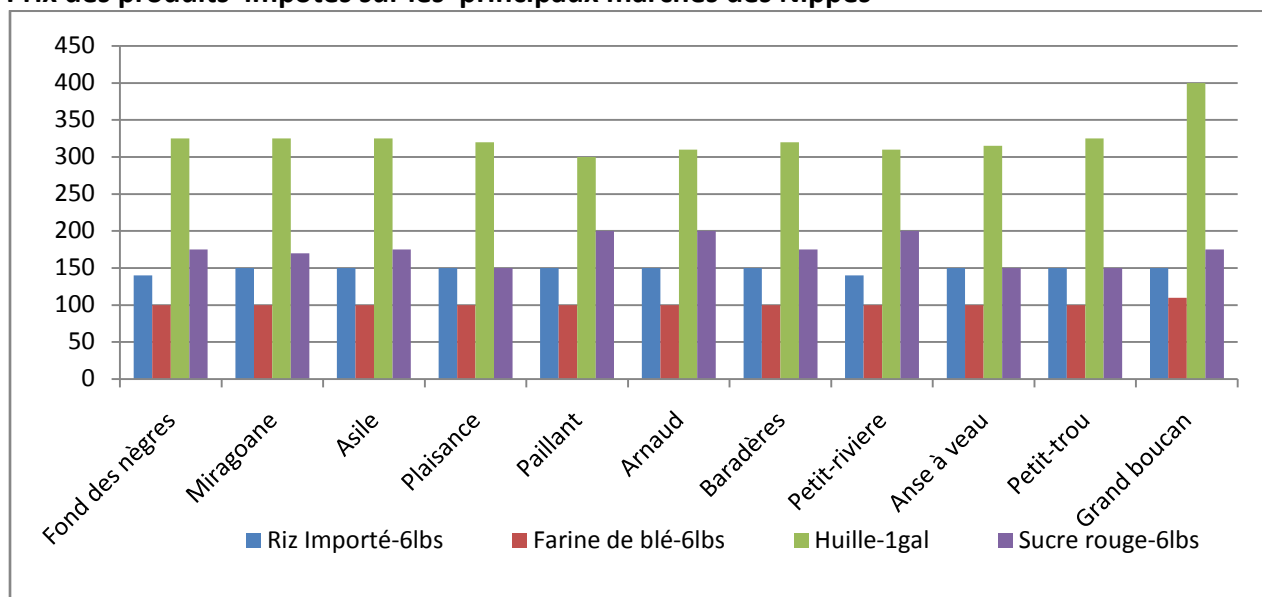


Prix des produits locaux sur les principaux marchés des Nippes



Les prix des produits locaux sont plus faibles à Fond des nègres et plus élevés à Grand Boucan.

Prix des produits importés sur les principaux marchés des Nippes



UNION EUROPÉENNE Ce bulletin de prix de consommation est supporté par le financement de l'Union Européenne dans le cadre du projet FSTP.