
Observatoire de la Sécurité Alimentaire des Nippes (OSANi)

Bulletin Prix de consommation

1ère quinzaine février 2016, Vol.1# 3

Situation actuelle

Les produits importés sont prédominants sur les principaux marchés des Nippes. Les produits locaux sont aussi constatés mais en plus faible proportion dans les différents points d'échange du département.

Tendance des produits locaux

Au cours de la première quinzaine de février, le prix du riz a accusé une baisse de -1.4%. Celui du petit mil a aussi baissé mais de manière plus significative, soit -10.96%, par rapport à ceux du mois précédent. Ces deux produits sont en phase de récolte, c'est ce qui explique cette baisse. Tandis que d'autres produits comme l'arachide, le haricot ont subis des hausses respectives de 10.0% et 1.3%. Les prix du haricot noir, du maïs moulu ont demeuré plutôt stables.

Tendance des produits importés

Les prix moyens de certains produits importés ont connu une légère baisse (farine : -1.41%, haricot importé : -1.8%, riz : -0.4%, spaghetti : -4.1%) tandis que d'autres sont à la hausse (maïs moulu : 3.7%, huile : 0.3%, sucre rouge : 4.0%) par rapport à ceux du mois précédent. Les prix sont plus ou moins stables par rapport à la semaine précédente.

Tableau-1. Prix des produits alimentaires sur les différents marchés des Nippes du 8 au 15 février 2016.

	Marque	Fond des nègres	Miragoane	Asile	Plaisance	Paillant	Arnaud	Baradères	Petit-rivière	Anse à veau	Petit-trou	Grand boucan	Prix			
													Moyen	max	min	médian
Riz local-6lbs	local	140	140	175	125	150	140	140	120	115	125	150	138.18	175	115	140
Maïs moulu local-6lbs	local	100	100	125	100	100	110	125	100	120	125	125	111.82	125	100	110
Riz Importé-6lbs	Bull/Méga	150	140	150	150	140	150	140	135	140	150	150	145.00	150	135	150
Maïs moulu Importé-6lbs		120	120	125	125	125	110	125	110	110	125	125	120.00	125	110	125
Farine de blé-6lbs		120	100	100	100	100	100	100	100	100	100	110	102.73	120	100	100
Huile-1gal	Alberto	300	325	320	310	300	300	320	315	300	325	400	319.54	400	300	315
Sucre rouge-6lbs		120	130	150	150	150	150	175	150	150	150	175	150.00	175	120	150
Petit mil ou Sorgho -6lbs		100	130	110	145	100	150	125	110	100	100	150	120.00	150	100	110
Haricot noir-6lbs	local	320	360	350	350	350	350	350	325	325	350	400	348.18	400	320	350
Haricot rouge-6lbs	local	335	400	350	325	350	350	300	350	350	400	N.D	351.00	400	300	350
Haricot importé-6lbs	Pinto	250	300	300	300	300	300	300	275	250	300	N.D	287.50	300	250	300
Spaghetti	Itala/vita	25	25	20	25	20	20	25	25	25	25	25	23.64	25	20	25
Pistache(en gousse)		125	100	125	120	125	125	150	125	100	125	125	122.27	150	100	125

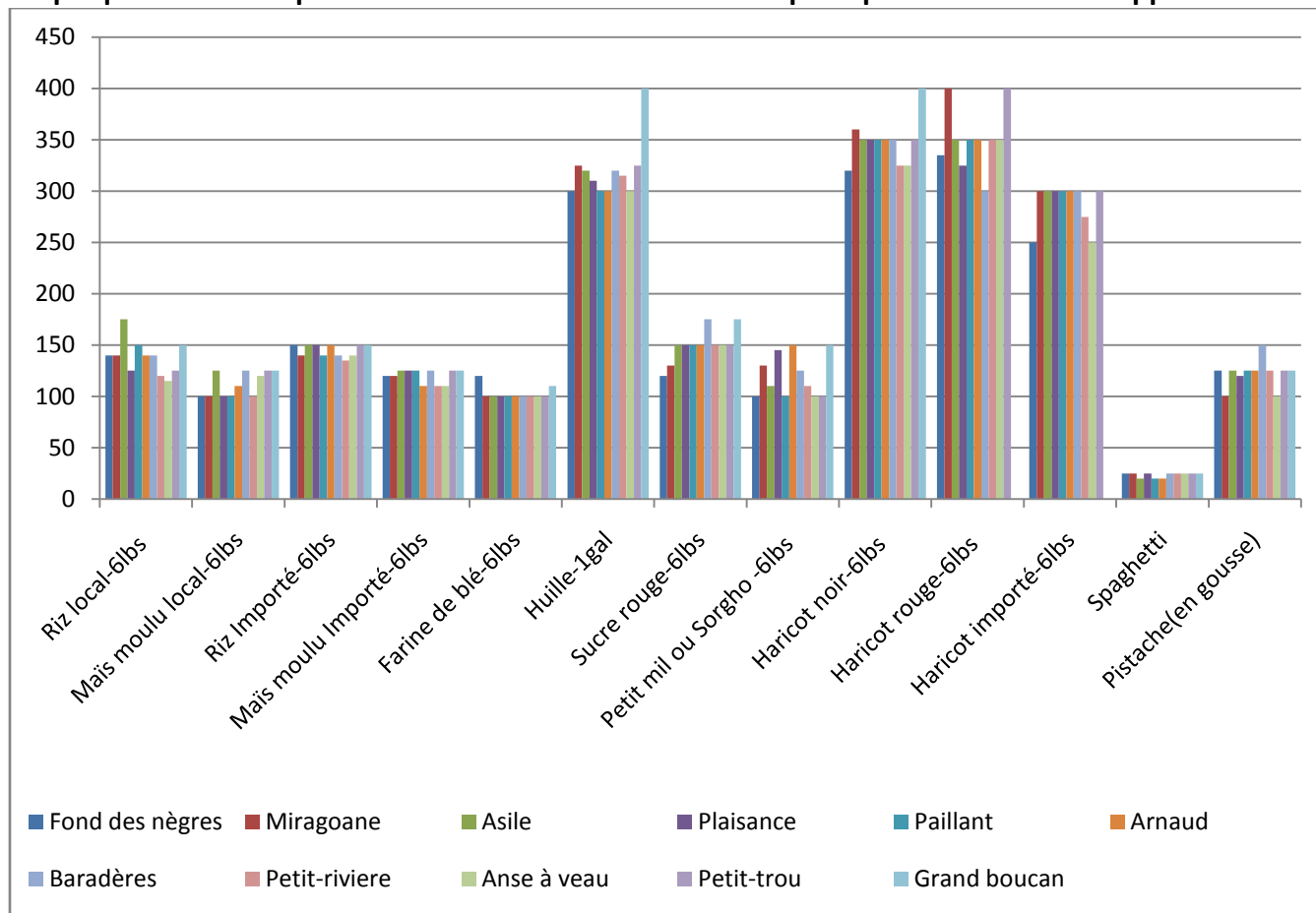


Tableau 2. Prix moyens des produits alimentaires de base dans les principaux marchés des Nippes du 8 au 15 février 2016.

Produits	Marque Ou Variété	Prix moyen		Prix moyen mois précédent	Pourcentage de variation par rapport au		Prix max	Prix min
		Semaine 1	Semaine 2		Prix mois précédent	Prix Semaine précédente		
Riz local-6lbs	local	139.09	138.18	140.10	-1.37	-0.65	175	115
Maïs moulu local-6lbs	local	111.82	111.82	111.80	-0.02	0.00	125	100
Riz Importé-6lbs	Bull/Méga	145.90	145.00	145.56	-0.38	-0.62	150	135
Maïs moulu Importé-6lbs	Alberto	120.00	120.00	115.70	3.72	0.00	125	110
Farine de blé-6lbs		102.73	102.73	104.20	-1.41	0.00	120	100
Huile-1gal	Alberto	310.45	319.54	318.64	0.28	2.93	400	300
Sucre rouge-6lbs		150.00	150.00	144.21	4.01	0.00	175	120
Petit mil ou Sorgho -6lbs		138.18	120.00	134.77	-10.96	-13.15	150	100
Haricot noir-6lbs	local	348.18	348.18	343.64	1.32	0.00	400	320
Haricot rouge-6lbs	local	356.00	351.00	352.50	-0.42	-1.40	400	300
Haricot importé-6lbs	Pinto	287.50	287.50	292.75	-1.79	0.00	300	250
Spaghetti	Itala/vita	23.18	23.64	24.65	-4.10	2.00	25	20
Pistache(en gousse)		122.27	122.27	111.14	10.01	0.00	150	100



Graphique-1: Prix des produits alimentaires de base sur les principaux marchés des Nippes



Ce bulletin de prix de consommation est supporté par le financement de l'Union Européenne dans le cadre du projet FSTP.