

Observatoire de la Sécurité Alimentaire des Nippes (OSANi)

Bulletin Prix de consommation 2ème quinzaine janvier 2016, Vol.1, #2

Situation actuelle

Les produits importés (riz, farine, sucre, maïs, huile, spaghetti, etc.) sont plus abondants au niveau des principaux marchés des Nippes. Les produits locaux (banane, manioc doux, manioc amer, igname, patate douce, maïs, haricot noir, haricot rouge, riz, arachide, canne à sucre, etc.) sont en plus petites quantités et varient avec la zone (plus de tubercules et de haricots dans les marchés des zones humides). Les fruits et les légumes sont très rares. Ils sont ravagés par la sécheresse et des maladies.

Tendance des produits locaux

Par rapport au mois précédent, les prix des produits locaux comme **le riz et le maïs moulu** sont à la hausse. Tandis que d'autres comme **le petit mil et le haricot** sont à la baisse. ainsi, le riz local et le maïs moulu local accusent des variations positives respectives de **1.1% et de 4.1%**. Le petit mil et le haricot noir sont en pleine période de récolte quoique catastrophique, ce qui fait qu'ils subissent des variations négatives respectives de -2.5% et de -1.5%). Par rapport à la semaine précédente, les prix des produits locaux sont aussi à la baisse. (**riz : -0.9%, petit mil : -7.9%, haricot noir : -0.4%**)

Tendance des produits importés

Les prix moyens des produits importés ont connu de légères baisses par rapport à ceux du mois précédent (farine : -0.9%, haricot importé : -1.7%, riz : -1.2 %, spaghetti : -6.3%, huile : -0.9 %) et sont à la hausse par rapport à ceux de la semaine précédente (riz : 1.3%, maïs :1.2%, farine : 1.3%, huile :0.6%, sucre : 2.9%). La demande plus ou moins élevée de certains produits a provoqué la surenchère en décembre 2015 et les prix de ces produits ont tendance à remonter.

Tableau-1. Prix des produits alimentaires sur les différents marchés des Nippes du 23 au 31 janvier 2016.

	Marque	Fond des nègres	Miragoane	Asile	Plaisance	Paillant	Arnaud	Baradères	Petit-rivière	Anse à veau	Petit-trou	Grand boucan	Prix			
													Moyen	max	min	médian
Riz local-6lbs	local	130	140	175	130	150	140	150	130	120	125	150	140.00	175	120	140
Maïs moulu local-6lbs	local	100	100	125	100	100	110	125	100	125	120	125	111.82	125	100	110
Riz Importé-6lbs	Bull/Még	150	145	150	150	140	150	150	135	140	150	150	146.36	150	135	150
Maïs moulu Importé-		110	120	125	125	125	110	125	110	110	125	125	119.10	125	110	125
Farine de blé-6lbs		120	100	115	100	100	100	100	100	100	100	110	104.10	120	100	100
Huile-1gal	Alberto	325	325	325	310	300	300	320	300	300	310	400	319.55	400	300	310
Sucre rouge-6lbs		150	150	150	150	150	125	150	150	150	125	175	147.73	175	125	150
Petit mil ou Sorgho -6lbs		150	130	110	150	100	125	125	125	100	125	150	126.36	150	100	125
Haricot noir-6lbs	local	275	340	350	350	350	350	350	325	325	350	400	342.27	400	275	350
Haricot rouge-6lbs	local	375	350	350	325	350	350	350	350	350	400	N.D	355.00	400	325	350
Haricot importé-6lbs	Pinto	250	300	300	300	300	250	300	275	275	300	N.D	285.00	300	250	300
Spaghetti	Itala/vita	25	25	20	25	20	20	20	25	25	25	25	23.18	25	20	25
Pistache(en gousse)		110	110	125	120	100	110	100	125	100	100	125	111.36	125	100	110

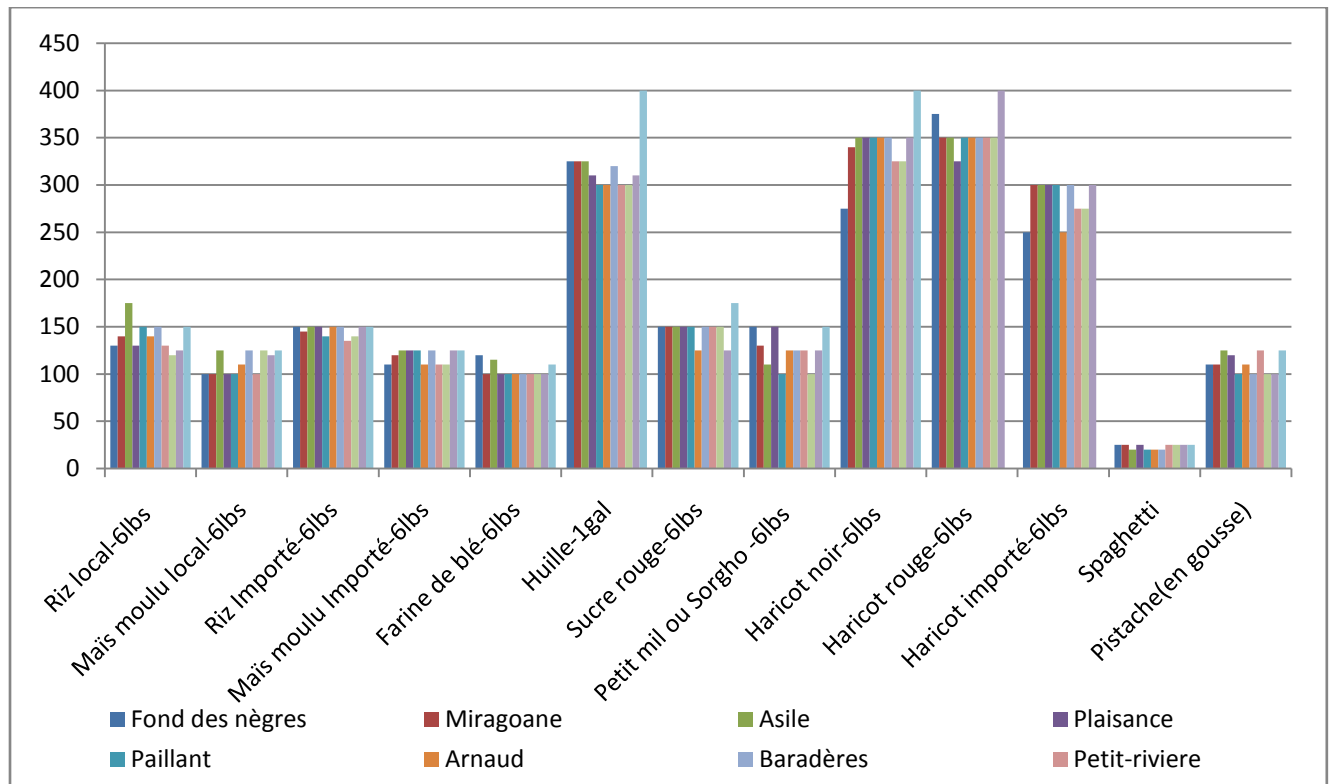


Tableau 2. Prix moyens des produits alimentaires de base dans les principaux marchés des Nippes du 23 au 31 janvier 2016.

Produits	Marque Ou Variété	Prix moyen		Prix moyen mois précédent	Pourcentage de variation par rapport au		Prix max	Prix min
		Semaine 3	Semaine 4		Prix mois précédent	Prix Semaine précédente		
Maïs moulu local-6lbs	local	111.82	111.82	107.40	4.12	0.00	125	100
Riz Importé-6lbs	Bull/Méga	144.55	146.36	148.18	-1.23	1.25	150	135
Maïs moulu Importé-6lbs	Alberto	117.73	119.10	116.36	2.35	1.16	125	110
Farine de blé-6lbs		102.73	104.10	105.00	-0.86	1.33	120	100
Huile-1gal	Alberto	317.73	319.55	322.38	-0.88	0.57	400	300
Sucre rouge-6lbs		143.64	147.73	142.61	3.60	2.85	175	125
Petit mil ou Sorgho -6lbs		137.27	126.36	129.66	-2.55	-7.95	150	100
Haricot noir-6lbs	local	343.64	342.27	347.51	-1.51	-0.40	400	275
Haricot rouge-6lbs	local	345.00	355,00	353.75	0.35	2.90	400	325
Haricot importé-6lbs	Pinto	299.50	285.00	290.00	-1.72	-4.84	300	250
Spaghetti	Itala/vita	25.45	23.18	24.73	-6.27	-8,92	25	20
Pistache(en gousse)		110,45	111.36	113.98	-2.30	0.82	125	100



Graphique-1: Prix des produits alimentaires de base sur les principaux marchés des Nippes



Ce bulletin de prix de consommation est supporté par le financement de l'Union Européenne dans le cadre du projet FSTP.