
Observatoire de la Sécurité Alimentaire des Nippes (OSANi)

Bulletin Prix de consommation 2ème quinzaine mars 2016, Vol.1# 6

Situation actuelle

Les produits importés (riz, farine, sucre, maïs, huile, spaghetti, etc.) sont plus nombreux au niveau des principaux marchés des Nippes. Les produits locaux (banane, manioc doux, manioc amer, igname, patate douce, maïs, haricot noir, haricot rouge, riz, arachide, canne à sucre, etc.) sont de plus en plus rares en raison des mauvaises conditions climatiques de la zone. Les fruits et les légumes sont souvent introuvables car ils sont ravagés par des pestes, de la sécheresse et des maladies, etc.

Tendance des produits locaux

A l'exception du petit mil (-12.4%), les prix moyens des produits locaux (riz : 3.0%, maïs : 1.0 %, haricot noir : 2.9% haricot rouge : 1.1 %, arachide : 5.2 %, sont en hausse par rapport à leur niveau durant le mois précédent. Pourtant certains (**riz : 1.6%, haricot noir : 2.6%, haricot rouge : 1.4%, arachide : 1.8%**) sont **en hausse** et d'autres (**maïs : -1.2%, petit mil : -2.1%**) sont en baisse par rapport à la semaine précédente

Tendance des produits importés

Mis à part (le maïs : -2.7% et le haricot importé : -4.4 %), les prix moyens des produits importés sont en hausse par rapport à ceux du mois précédent (riz : 2.3%, huile : 12.7%, farine : 2.2%, sucre crème : 14.1%, spaghetti : 7.9%). Tan disque pour la majorité des produits importés les prix de la semaine actuelle sont en baisse par rapport à ceux de la semaine précédente (riz : -1.8%, farine : 0.9%, sucre crème : -1.2%, maïs : -1.2%, haricot importés : -1.8%)

Tableau-1. Prix des produits alimentaires sur les différents marchés des Nippes du 22 au 31 mars 2016.

| | Marque | Fond des nègres | Miragoane | Asile | Plaisance | Paillant | Arnaud | Baradères | Petit-rivière | Anse à veau | Petit-trou | Grand | Prix | | | |
|----------------|------------|-----------------|-----------|-------|-----------|----------|--------|-----------|---------------|-------------|------------|-------|--------|-----|-----|--------|
| | | | | | | | | | | | | | Moy en | max | min | médian |
| Riz local-6lbs | local | 130 | 14 | 20 | 14 | 15 | 14 | 14 | 12 | 13 | 12 | 15 | 142.7 | 200 | 120 | 140 |
| Maïs moulu | local | 110 | 10 | 11 | 12 | 10 | 11 | 12 | 10 | 11 | 12 | 12 | 112.2 | 125 | 100 | 110 |
| Riz Importé- | Bull/Méga | 140 | 15 | 15 | 17 | 14 | 15 | 15 | 14 | 15 | 15 | 15 | 149.5 | 175 | 140 | 150 |
| Maïs moulu | | 100 | 12 | 11 | 12 | 12 | 11 | 10 | 11 | 12 | 12 | 12 | 115.4 | 125 | 100 | 120 |
| Farine de blé- | | 100 | 10 | 10 | 11 | 10 | 10 | 12 | 10 | 10 | 10 | 11 | 104.0 | 125 | 100 | 100 |
| Huile-1gal | Alberto | 370 | 35 | 37 | 34 | 36 | 35 | 35 | 37 | 35 | 35 | 40 | 360.0 | 400 | 340 | 350 |
| Sucre rouge- | | 150 | 17 | 20 | 17 | 20 | 20 | 17 | 20 | 15 | 20 | 17 | 181.8 | 200 | 150 | 175 |
| Petit mil ou | | 70 | 10 | 75 | 13 | 10 | 10 | 12 | 10 | 10 | 10 | 15 | 105.0 | 150 | 70 | 100 |
| Haricot noir- | local | 320 | 40 | 30 | 32 | 35 | 35 | 40 | 32 | 35 | 35 | 45 | 356.3 | 450 | 300 | 350 |
| Haricot rouge- | local | 375 | 40 | 30 | 32 | 35 | 35 | 30 | 37 | 35 | 40 | N. | 352.5 | 400 | 300 | 350 |
| Haricot | Pinto | 250 | 30 | 30 | 30 | 30 | 25 | 30 | 25 | 22 | 25 | N. | 272.5 | 300 | 225 | 275 |
| Spaghetti | Itala/vita | 30 | 25 | 25 | 30 | 20 | 20 | 30 | 25 | 30 | 30 | 25 | 26.36 | 30 | 20 | 25 |
| Pistache(en | | 125 | 10 | 15 | 12 | 15 | 12 | 15 | 12 | 13 | 12 | 12 | 130.4 | 150 | 100 | 125 |



Ce bulletin de prix de consommation est supporté par le financement de l'Union Européenne dans le cadre du projet FSTP.

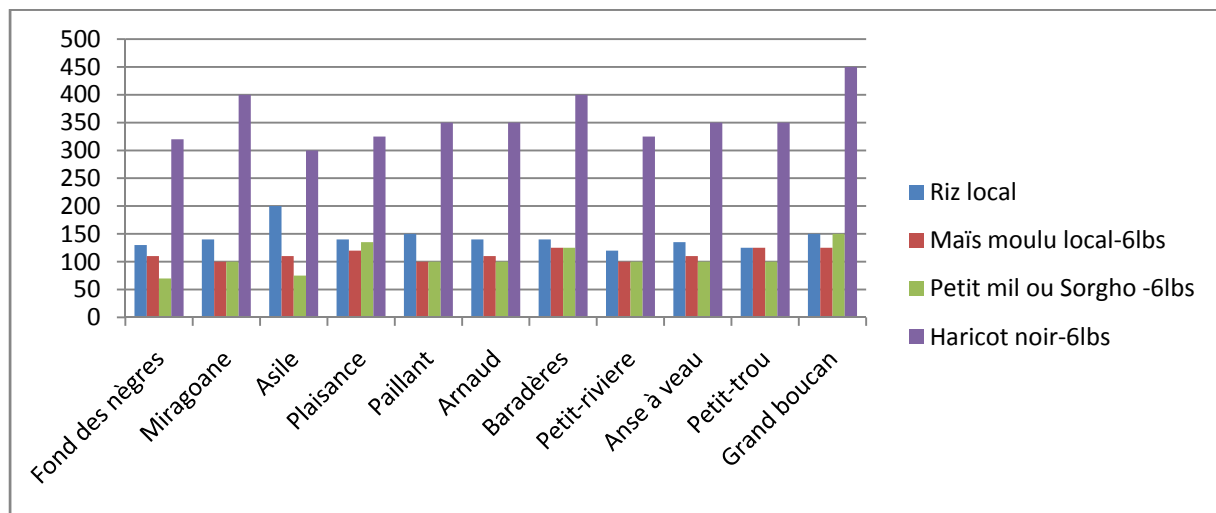
Tableau 2. Prix moyens des produits alimentaires de base dans les principaux marchés des Nippes du 22 au 31 mars 2016.

| Produits | Marque Ou Variété | Prix moyen | | Prix moyen mois précédent | Pourcentage de variation par rapport au | | Prix max | Prix min |
|---------------------------|-------------------|------------|-----------|---------------------------|---|-------------------------|----------|----------|
| | | Semaine 3 | Semaine 4 | | Prix mois précédent | Prix Semaine précédente | | |
| | | | | | | | | |
| Maïs moulu local-6lbs | local | 113.63 | 112.27 | 111.14 | 1.02 | -1.20 | 125 | 100 |
| Riz Importé-6lbs | Bull/Méga | 152.27 | 149.55 | 146.25 | 2.26 | -1.79 | 175 | 140 |
| Maïs moulu Importé-6lbs | Alberto | 116.82 | 115.45 | 118.64 | -2.70 | -1.17 | 125 | 100 |
| Farine de blé-6lbs | | 105.00 | 104,09 | 101.82 | 2.23 | -0.87 | 125 | 100 |
| Huile-1gal | Alberto | 355.45 | 360.00 | 319.43 | 12.70 | 1.28 | 400 | 340 |
| Sucre rouge-6lbs | | 184.09 | 181.82 | 159.40 | 14.07 | -1.23 | 200 | 150 |
| Petit mil ou Sorgho -6lbs | | 107.27 | 105.00 | 119.88 | -12.41 | -2.12 | 150 | 70 |
| Haricot noir-6lbs | local | 347.27 | 356.36 | 346.38 | 2.90 | 2.62 | 450 | 300 |
| Haricot rouge-6lbs | local | 347.50 | 352.50 | 348.75 | 1.07 | 1.44 | 400 | 300 |
| Haricot importé-6lbs | Pinto | 277.50 | 272.50 | 285.00 | -4.40 | -1.80 | 300 | 225 |
| Spaghetti | Itala/vita | 26.36 | 26.36 | 24.43 | 7.90 | 0.00 | 30 | 20 |
| Pistache(en gousse) | | 128.18 | 130.45 | 123.97 | 5.23 | 1.77 | 150 | 100 |

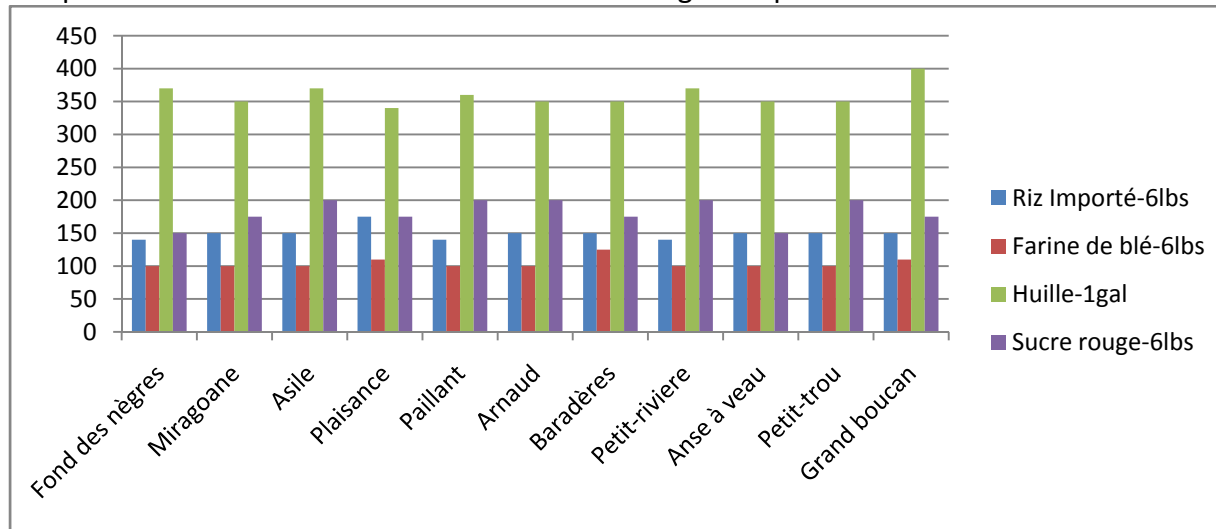


Ce bulletin de prix de consommation est supporté par le financement de l'Union Européenne dans le cadre du projet FSTP.

Prix des produits locaux sur les principaux marchés des Nippes



Les produits locaux sont moins chers à Fond des nègres et plus chers à Grand Boucan



Prix des produits importés sur les principaux marchés des Nippes

Les prix des produits importés coutent moins chers à l'Anse à veau et plus chers à Grand boucan. Tenant compte des produits locaux et importés, le marché de Fond des nègres est le meilleur et celui de Grand Boucan le pire.



Ce bulletin de prix de consommation est supporté par le financement de l'Union Européenne dans le cadre du projet FSTP.