
Observatoire de la Sécurité Alimentaire des Nippes (OSANi)

Bulletin Prix de consommation 2ème quinzaine Novembre 2015, Vol.1# 22

Situation actuelle

Les principaux marchés des Nippes sont riches en produits importés (riz, farine, sucre, maïs, huile, spaghetti, etc.). Les produits locaux (banane, manioc doux, manioc amer, igname, maïs, haricot noir, haricot rouge, riz, arachide, canne à sucre, etc.) sont visibles mais en plus petites quantités. Les fruits et les légumes sont souvent recherchés en raison de leur faible disponibilité.

Tendance des produits locaux

Les prix moyens des produits locaux (riz, maïs, petit mil, haricot noir, haricot rouge, pistache) sont en hausse par rapport à ceux du mois précédent (riz : 5.5%, maïs : 5.2%, petit mil: 18.7%, haricot noir : 7.9%, haricot rouge : 10.3%, pistache : 1.1%) et par rapport à celles de la semaine précédente (riz : 2.3%, maïs : 1.3%, haricot noir : 2.9%, haricot rouge : 1.6%)



Ce bulletin de prix de consommation est supporté par le financement de l'Union Européenne dans le cadre du projet FSTP.

Tendance des produits importés

Les prix moyens des produits importés sont en hausse par rapport à ceux du mois précédent (farine : 8.4%, haricot : 4.1%, maïs : 7.5%, sucre : 4.3% % riz : 6.6%, spaghetti : 2.3%) et également par rapport à celles de la semaine précédente (riz : 3.0%, farine : 4.1%, sucre : 4.5%, spaghetti : 1.9%, huile : 0.7%). La montée du dollar et les problèmes politiques sont les causes de cette hausse.

Tableau-1. Prix des produits alimentaires sur les différents marchés des Nippes du 23 au 30 novembre 2015.

	Marque	Fond des nègres	Miragoane	Asile	Plaisance	Paillant	Arnaud	Baradères	Petit-rivière	Anse à veau	Petit-trou	Grand boucan	Prix			
													Moye n	max	min	média n
Riz local-6lbs	local	140	130	175	135	150	140	125	150	120	120	150	139.55	150	120	140
Maïs moulu local-	local	100	100	125	115	100	100	100	100	110	110	125	107.73	125	100	100
Riz Importé-6lbs	Bull/Még	130	125	150	150	135	150	125	135	135	125	175	139.55	175	125	135
Maïs moulu		110	100	125	125	125	110	100	110	110	125	125	115.00	125	100	110
Farine de blé-6lbs		120	100	100	100	100	100	100	100	100	100	125	104.10	125	100	100
Huile-1gal	Alberto	300	325	325	310	300	325	310	300	300	310	400	318.64	400	300	310
Sucre rouge-6lbs		120	140	150	150	140	125	120	140	125	125	150	135.00	150	120	140
Petit mil ou		130	100	125	150	150	100	100	125	150	100	150	125.45	150	100	125
Haricot noir-6lbs	local	325	360	350	375	300	350	350	350	350	350	400	350.91	400	300	350
Haricot rouge-6lbs	local	330	400	300	300	300	350	350	350	350	450	N.D	348.00	450	300	350
Haricot importé-	Pinto	275	300	250	275	300	300	300	300	300	300	N.D	290.00	300	250	300
Spaghetti	Itala/vita	30	25	25	30	20	20	30	25	20	25	25	25.00	30	20	25
Pistache(en		125	100	135	120	100	125	100	110	100	110	125	113.64	135	100	110



Ce bulletin de prix de consommation est supporté par le financement de l'Union Européenne dans le cadre du projet FSTP.



Ce bulletin de prix de consommation est supporté par le financement de l'Union Européenne dans le cadre du projet FSTP.

Tableau 2. Prix moyens des produits alimentaires de base dans les principaux marchés des Nippes du 23 au 30 novembre 2015.

Produits	Marque Ou Variété	Prix moyen		Prix moyen mois précédent	Pourcentage de variation par rapport au		Prix max	Prix min
		Semaine 3	Semaine 4		Prix mois précédent	Prix Semaine précédente		
Riz local-6lbs	local	136.36	139.55	132.27	5.50	2.34	150	120
Maïs moulu local-6lbs	local	106.36	107.73	102.38	5.22	1.29	125	100
Riz Importé-6lbs	Bull/Méga	135.45	139.55	130.90	6.61	3.03	175	125
Maïs moulu Importé-6lbs	Alberto	115.45	115.00	106.93	7.55	-0.39	125	100
Farine de blé-6lbs		100.00	104.10	96.02	8.41	4.10	125	100
Huile-1gal	Alberto	316.36	318.64	323.32	-1.44	0.72	400	300
Sucre rouge-6lbs		129.09	135.00	129.43	4.30	4.58	150	120
Petit mil ou Sorgho -6lbs		127.27	125.45	105.68	18.70	-1.43	150	100
Haricot noir-6lbs	local	340.91	350.91	325.34	7.86	2.93	400	300
Haricot rouge-6lbs	local	342.50	348.00	315.63	10.26	1.61	450	300
Haricot importé-6lbs	Pinto	296.50	290.00	278.50	4.13	-2.03	300	250
Spaghetti	Itala/vita	24.54	25.00	24.43	2.33	1.87	30	20



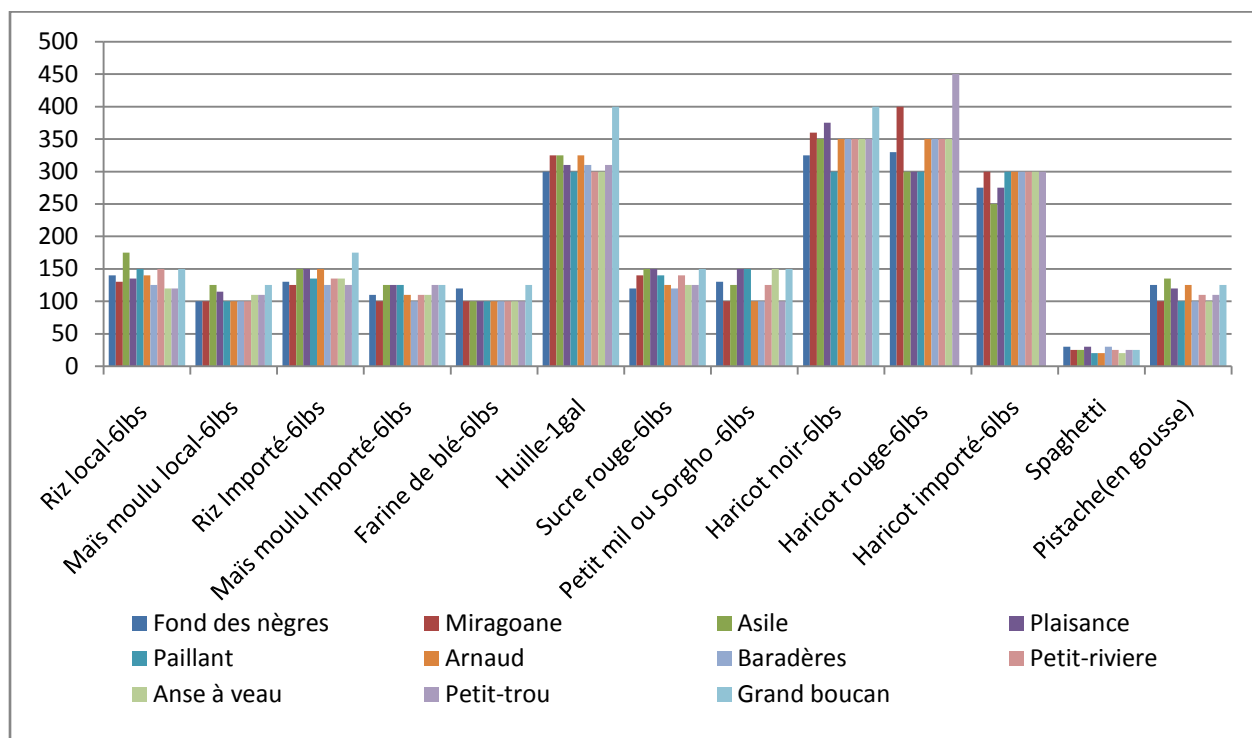
Ce bulletin de prix de consommation est supporté par le financement de l'Union Européenne dans le cadre du projet FSTP.

Pistache(en gousse)		115.00	113.64	112.39	1.10	-1.18	135	100
---------------------	--	--------	--------	--------	------	-------	-----	-----



Ce bulletin de prix de consommation est supporté par le financement de l'Union Européenne dans le cadre du projet FSTP.

Graphique-1: Prix des produits alimentaires de base sur les principaux marchés des Nippes



Ce bulletin de prix de consommation est supporté par le financement de l'Union Européenne dans le cadre du projet FSTP.

