

Observatoire de la Sécurité Alimentaire des Nippes (OSANi)

Bulletin Prix de consommation 2^{ème} quinzaine Octobre 2015, Vol.1# 20 Situation actuelle

Les produits importés (riz, farine, sucre, maïs, huile, spaghetti, etc.) sont très abondants au niveau des plus grands marchés des Nippes. Les produits locaux (banane, manioc doux, manioc amer, igname, maïs, haricot noir, haricot rouge, riz, arachide, canne à sucre, etc.), sont plus rares en raison des mauvaises conditions climatiques de la région (sécheresse, vent, etc.). Les légumes et les citrus sont attaqués par des pestes et des ravageurs et sont peu disponibles.

Tendance des produits locaux

Les prix moyens de certains produits locaux (maïs, petit mil, haricot rouge) sont en hausse par rapport à la semaine précédente (**maïs : 3.1%, petit mil: 11.6%, haricot rouge : 3.1%**) et par rapport au mois précédent (**maïs : 2.%, petit mil : 10.9%, haricot rouge : 1.8%**). D'Autres (riz pistache) sont en baisse par rapport au mois précédent (**riz : -0.9%, pistache : -6.2%**) et par rapport à la semaine précédente (**riz : -0.4 %, pistache : -4.4%**). En revanche le haricot noir est en baisse par rapport au mois précédent (**-0.4%**) et en hausse par rapport à la première semaine (**6.1%**). Les produits comme riz et pistache sont en période de récolte, ce qui explique cette petite baisse au niveau de leurs prix. Pour les haricots, la campagne d'été aussi mauvaise qu'elle était à provoquer une petite chute. Pas de stocks, les prix ont recommencé à monter.



Tendance des produits importés

Les prix moyens des produits importés ont connu une légère hausse par rapport au mois précédent (**riz : 0.6%, farine : 0.2%, haricot : 3%, maïs : 0.2%**) et par rapport à la première semaine (**riz : 0.7% farine : 3.4%, haricot : 3.6%, maïs : 2.1%, huile : 0.4%**)

Tableau-1. Prix des produits alimentaires sur les différents marchés des Nippes du 23 au 31 octobre 2015.

	Marque	Fond des nègres	Miragoane	Asile	Plaisance	Paillant	Arnaud	Baradères	Petit-rivière	Anse à veau	Petit-trou	Grand boucan	Prix			
													Moyen	max	min	médian
Riz local-6lbs	local	125	130	150	125	150	115	125	140	115	125	150	131.81	150	115	125
Maïs moulu local-6lbs	local	90	100	100	115	100	100	100	110	100	110	125	104.54	125	90	100
Riz Importé-6lbs	Bull/Még	125	125	125	150	135	125	125	130	135	125	150	131.81	150	125	125
Maïs moulu Importé-		110	100	125	110	100	100	100	100	100	125	125	108.64	125	100	100
Farine de blé-6lbs		100	100	110	100	100	90	100	90	90	100	100	98.18	110	90	100
Huile-1gal	Alberto	300	325	325	315	325	310	320	325	300	310	400	323.18	400	300	320
Sucre rouge-6lbs		120	125	125	130	135	125	125	125	125	125	150	128.18	150	125	125
Petit mil ou Sorgho -		90	100	125	150	100	100	100	125	120	90	150	113.64	150	90	100
Haricot noir-6lbs	local	325	360	350	325	300	350	350	300	350	350	400	341.82	400	300	325
Haricot rouge-6lbs	local	325	350	300	300	300	300	350	300	400	350	N.D	327.50	400	300	312.50
Haricot importé-6lbs	Pinto	275	300	250	275	300	250	300	275	350	300	N.D	287.50	350	250	287.50
Spaghetti	Itala/vita	30	25	25	25	20	20	25	25	20	25	25	24.09	30	20	25
Pistache(en gousse)		100	100	125	120	100	125	100	100	110	90	125	108.64	125	90	100



Ce bulletin de prix de consommation est supporté par le financement de l'Union Européenne dans le cadre du projet FSTP.

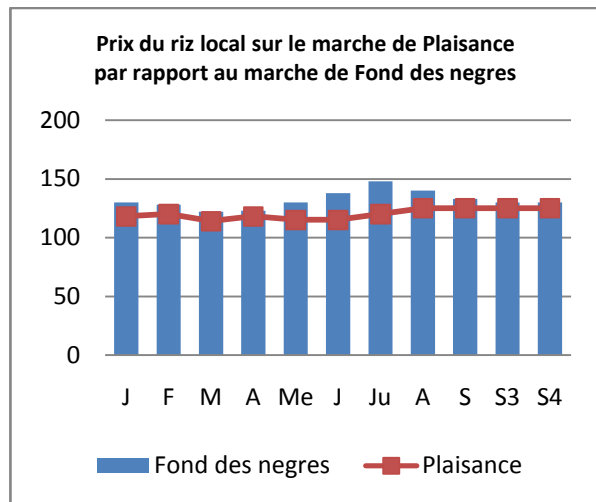
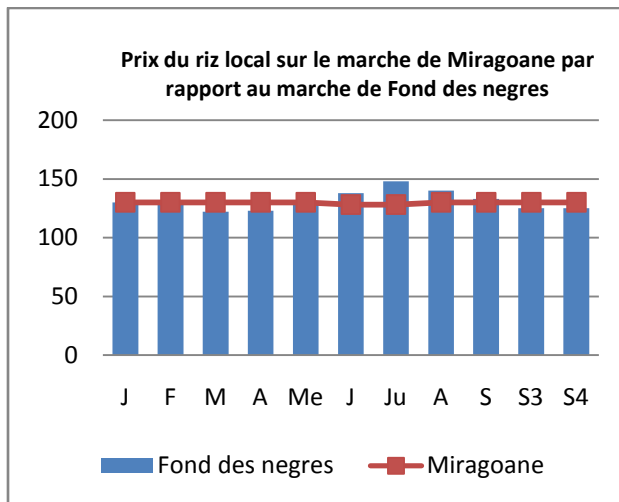
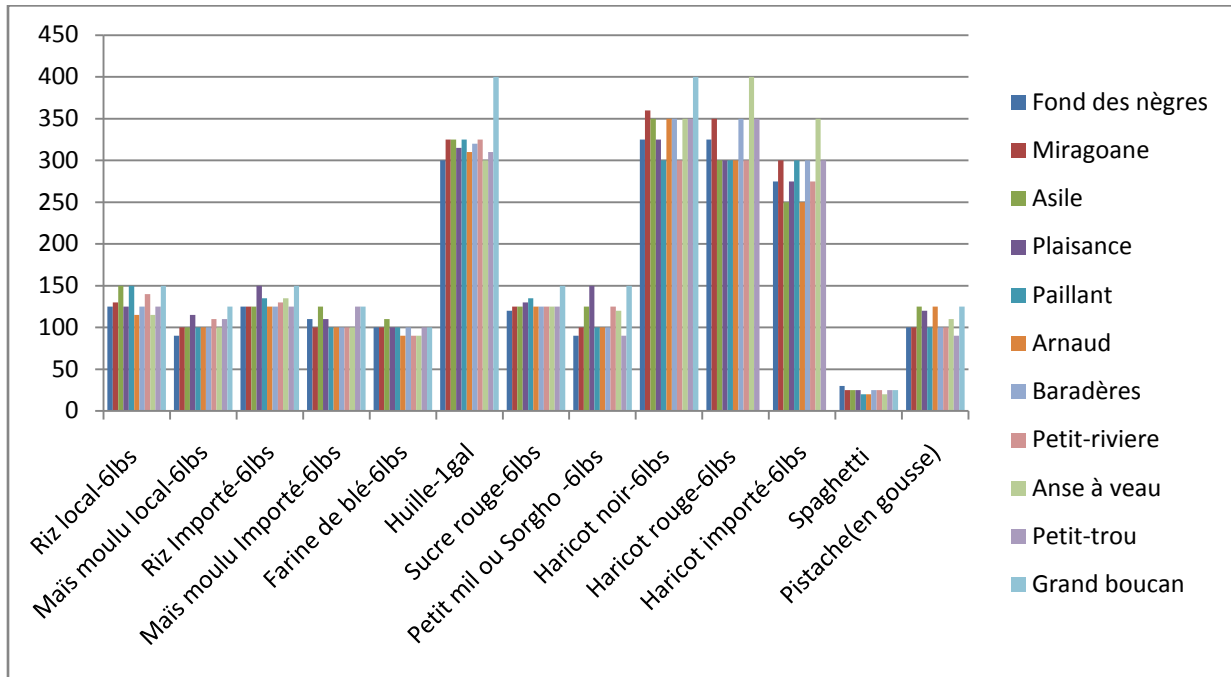
Tableau 2. Prix moyens des produits alimentaires de base dans les principaux marchés des Nippes du 23 au 31 octobre 2015.

Produits	Marque Ou Variété	Prix moyen		Prix moyen mois précédent	Pourcentage de variation par rapport au		Prix max	Prix min
		Semaine 3	Semaine 4		Prix mois précédent	Prix Semaine précédente		
Riz local-6lbs	local	132.27	131.81	133.07	-0.95	-0.35	150	115
Maïs moulu local-6lbs	local	101.36	104.54	102.50	2.00	3.14	125	90
Riz Importé-6lbs	Bull/Méga	130.90	131.81	131.02	0.60	0.69	150	125
Maïs moulu Importé-6lbs	Alberto	106.36	108.64	108.41	0.21	2.14	125	100
Farine de blé-6lbs		95.00	98.18	97.96	0.22	3.35	110	90
Huile-1gal	Alberto	321.81	323.18	326.82	-1.11	0.43	400	300
Sucre rouge-6lbs		131.36	128.18	126.93	0.98	-2.42	150	125
Petit mil ou Sorgho -6lbs		101.82	113.64	102.50	10.87	11.60	150	90
Haricot noir-6lbs	local	322.27	341.82	343.10	-0.37	6.10	400	300
Haricot rouge-6lbs	local	317.50	327.50	321.63	1.83	3.14	400	300
Haricot importé-6lbs	Pinto	277.50	287.50	279.00	3.00	3.60	350	250
Spaghetti	Itala/vita	24.54	24.09	24.54	-1.83	-1.83	30	20
Pistache(en gousse)		113.64	108.64	115.80	-6.18	-4.40	125	90

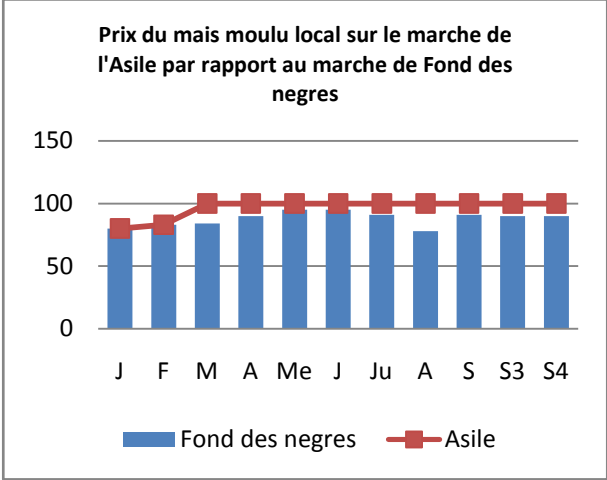
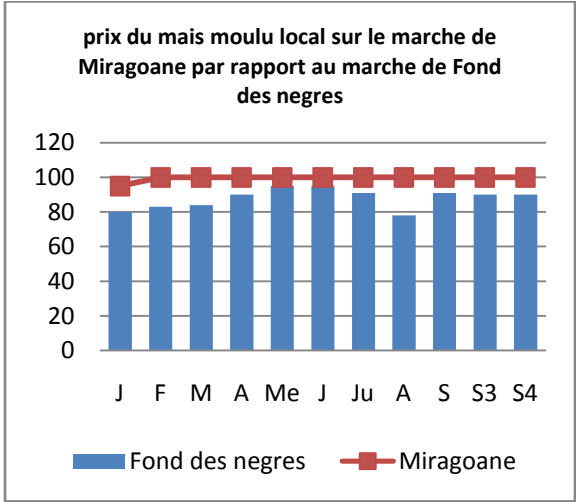
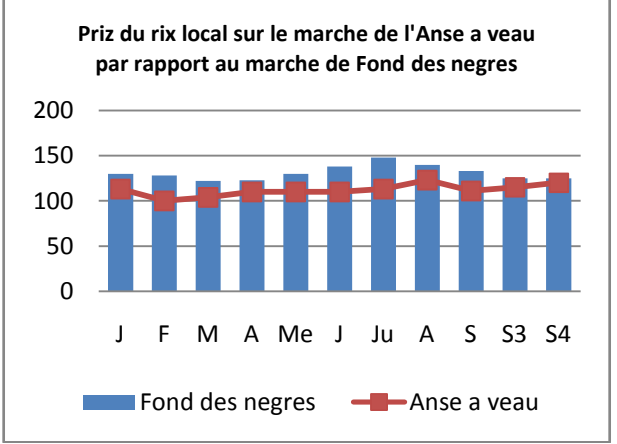
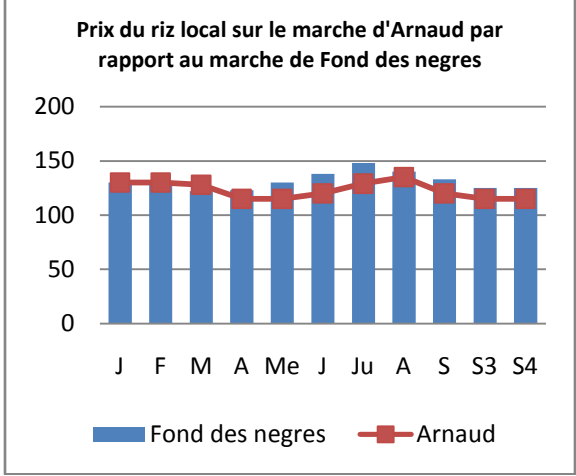
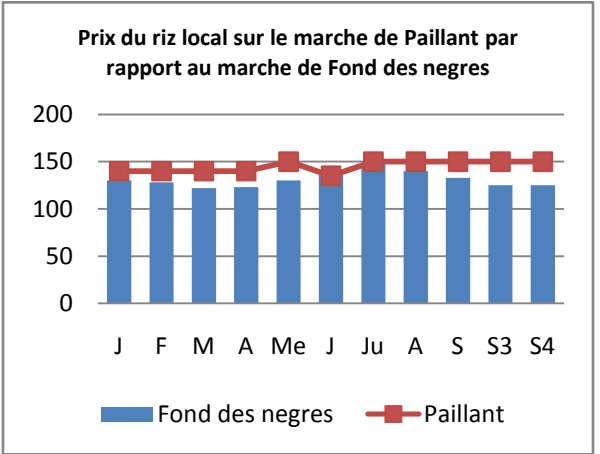
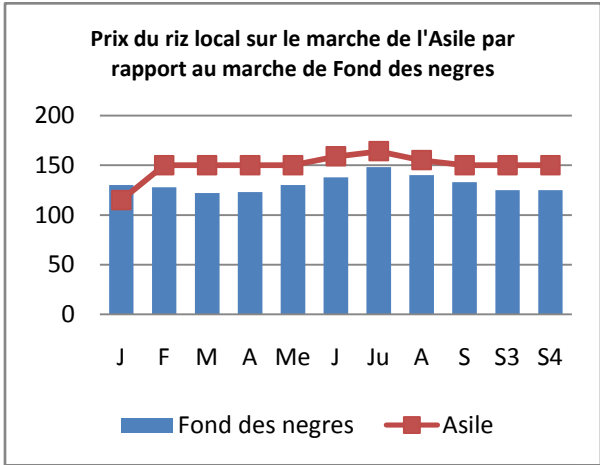


Ce bulletin de prix de consommation est supporté par le financement de l'Union Européenne dans le cadre du projet FSTP.

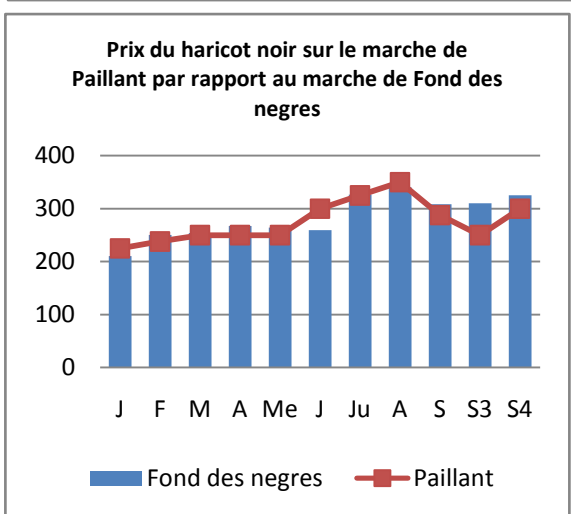
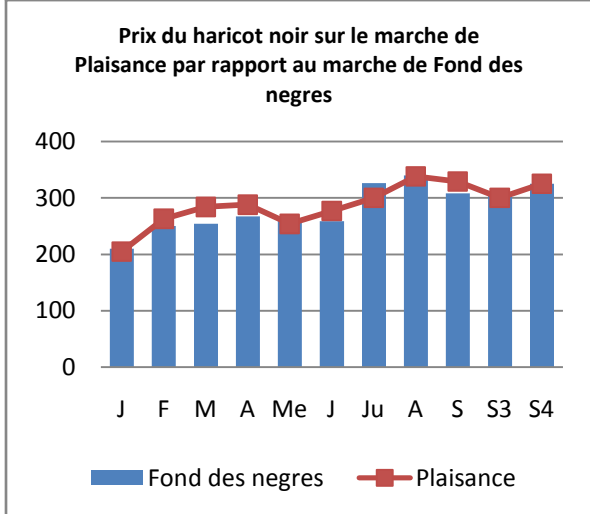
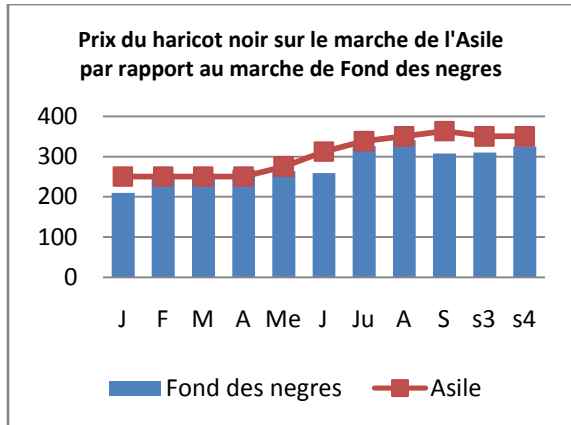
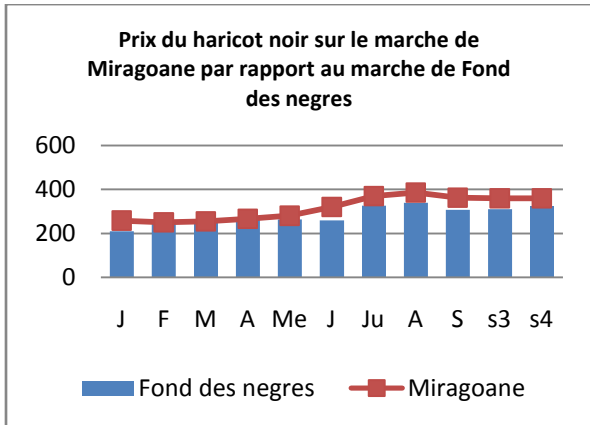
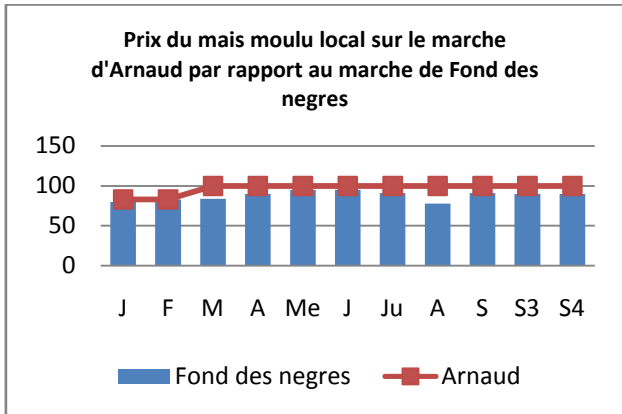
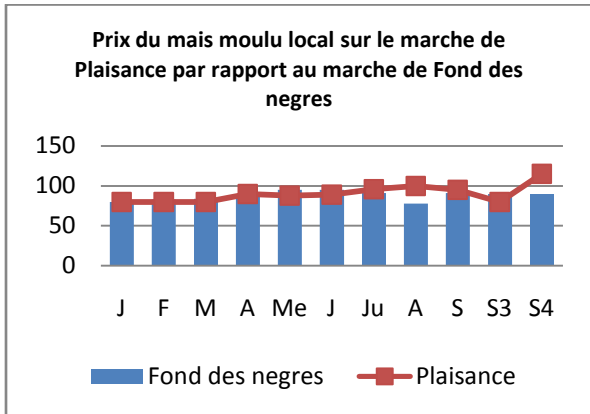
Graphique-1: Prix des produits alimentaires de base sur les principaux marchés des Nippes



Ce bulletin de prix de consommation est supporté par le financement de l'Union Européenne dans le cadre du projet FSTP.



Ce bulletin de prix de consommation est supporté par le financement de l'Union Européenne dans le cadre du projet FSTP.



Ce bulletin de prix de consommation est supporté par le financement de l'Union Européenne dans le cadre du projet FSTP.