

Observatoire de la Sécurité Alimentaire du Sud

Bulletin Prix de consommation

1^e quinzaine FEVRIER 2017

Résumé

- 1) Pour la première quinzaine du mois de septembre 2017, les marchés sont alimentés en produits importés mais de manière limitée en produits locaux. (voir Tableau I)
- 2) Une tendance à la hausse est observée pour la plupart des produits.
 - Ainsi, à la 1^e quinzaine du mois de février, le maïs moulu local se vend à 202.60 gourdes la marmite de 5.5 livres soit une appréciation de 18.3% par rapport à la dernière quinzaine et de 32.4% par rapport au prix de février 2016 (voir Tableau II et Graphique 3B).
 - Quant au petit mil, les prix ont augmenté de 13% par rapport à la quinzaine écoulée et de 91% par rapport à l'année dernière. (voir Graphique 5)
- 3) les prix des produits importés sont restés relativement stables. C'est le cas du riz et du maïs moulu qui varient respectivement de -0.2 à + 0.5% par rapport à la dernière quinzaine (Voir Tableau II)

Tableau I. Prix hebdomadaire des produits alimentaires sur les différents marchés / 1^e quinzaine février 2017

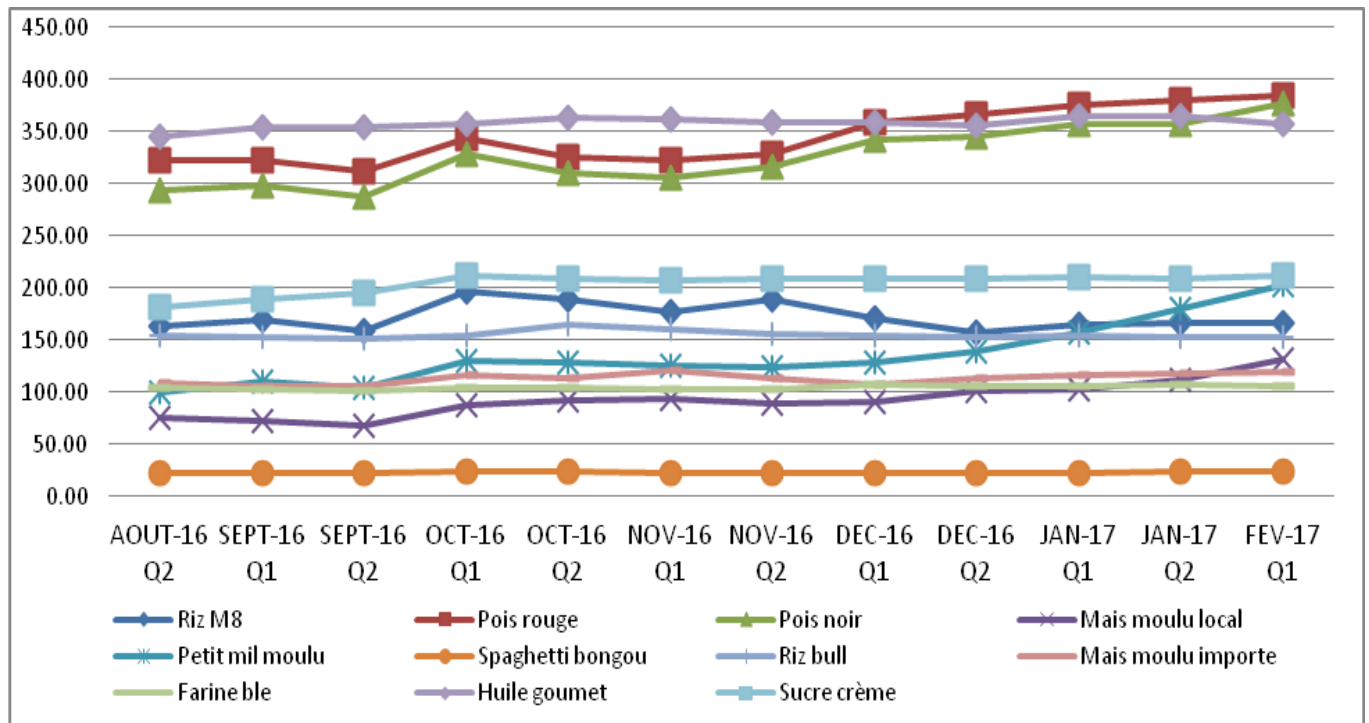
Marque	AQUIN	CAVAILLON	COTEAUX	DUCIS	ILE A VACHE	LES ANGLAIS	PORT A PIMENT	TIBURON	ROCHE A BATEAU	Vieux-bourg	CAYES	Prix		
												Max	Min	Médian
Riz M8	-	181.7	-	150.0	167.5	-	-	-	-	-	175.0	181.67	150.00	171.25
Pois rouge	325.0	367.1	360.0	352.5	-	450.0	-	450.0	-	390.0	450.0	450.00	325.00	378.54
Pois noir	325.0	325.0	360.0	360.0	-	450.0	450.0	425.0	375.0	321.7	325.0	450.00	321.67	360.00
Maïs moulu local	137.5	122.5	-	112.5	105.0	150.0	140.0	-	180.0	105.8	150.0	180.00	105.00	137.50
Petit mil moulu	250.0	145.0	-	247.5	125.0	-	-	-	240.0	208.3	250.0	250.00	125.00	240.00
Spaghetti Bongou	25.0	30.0	-	22.5	20.0	-	-	30.0	25.0	20.0	20.0	30.00	20.00	23.75
Riz Bull	150.0	165.8	150.0	150.0	150.0	155.0	150.0	160.0	150.0	150.0	140.0	165.83	140.00	150.00
Maïs moulu importé	100.0	118.3	120.0	120.0	112.5	-	128.8	135.0	120.0	117.5	125.0	135.00	100.00	120.00
Farine blé	100.0	114.2	100.0	100.0	100.0	105.0	110.0	120.0	110.0	100.0	115.0	120.00	100.00	105.00
Huile Gourmet	362.5	390.0	325.0	350.0	-	350.0	366.3	350.0	377.5	350.0	350.0	390.00	325.00	350.00
Sucre crème	200.0	200.0	200.0	-	200.0	200.0	212.5	260.0	245.0	195.0	180.0	260.00	180.00	200.00

- : données ou produits non disponibles sur ce marché

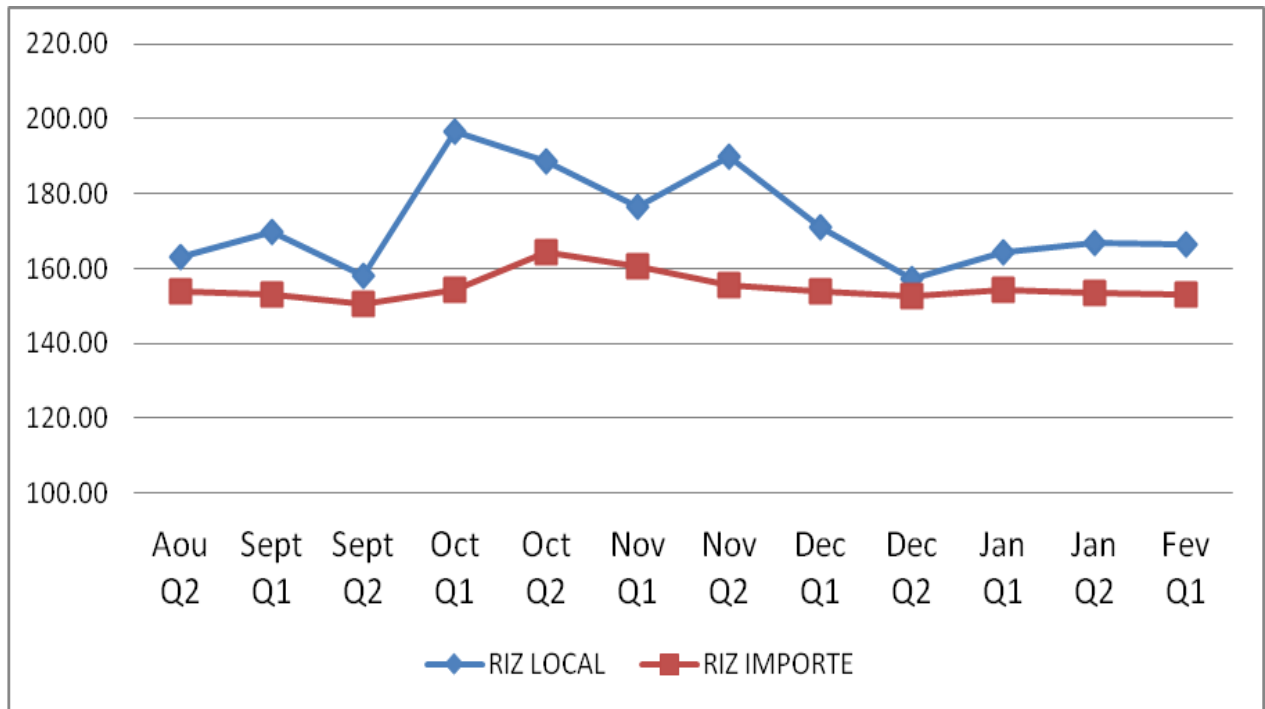
**Tableau II. Prix moyens produits alimentaires de base sur tous les marchés
(2^e Quinzaine janvier 2017)**

PRODUITS	MARQUE OU VARIETE	PRIX MOYEN			VARIATION du prix moyen actuel par rapport à	
		1e quinzaine février 2016	2e quinzaine janvier 2017	1e quinzaine février 2017	2e quinzaine janvier 2017	1e quinzaine février 2016
Riz M8	M-8	160.42	166.67	166.39	-0.2%	3.7%
Pois rouge	Local	325.42	380.24	384.94	1.2%	18.3%
Pois noir	Local	335.71	357.87	376.85	5.3%	12.3%
Mais moulu	Local	99.42	111.34	131.67	18.3%	32.4%
Petit mil moulu	Local	105.67	179.94	202.64	12.6%	91.8%
Spaghetti	Bongou	22.25	23.44	24.64	5.1%	10.8%
Riz importé	Bull	147.67	153.42	153.08	-0.2%	3.7%
Mais moulu	Importé	110.58	118.47	119.12	0.5%	7.7%
Farine blé	Importé	104.42	107.50	105.92	-1.5%	1.4%
Huile de cuisine	Gourmet	321.27	365.14	357.92	-2.0%	11.4%
Sucre crème		143.67	209.17	212.50	1.6%	47.9%

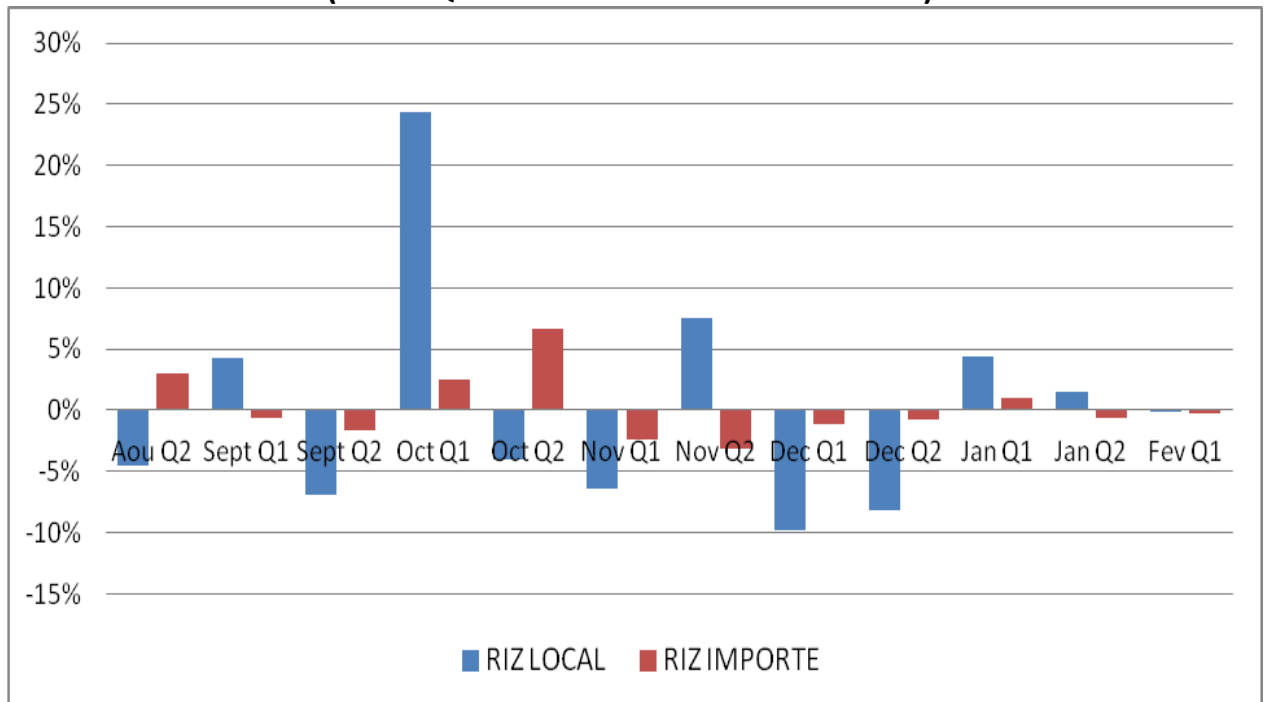
**Graphique-1: Prix moyens des produits alimentaires de base sur tous les marchés de janvier
jusqu'à la 1^e quinzaine de février 2017 (HTG/5.5 lbs, HTG/3.78L, HTG/370 gr)**



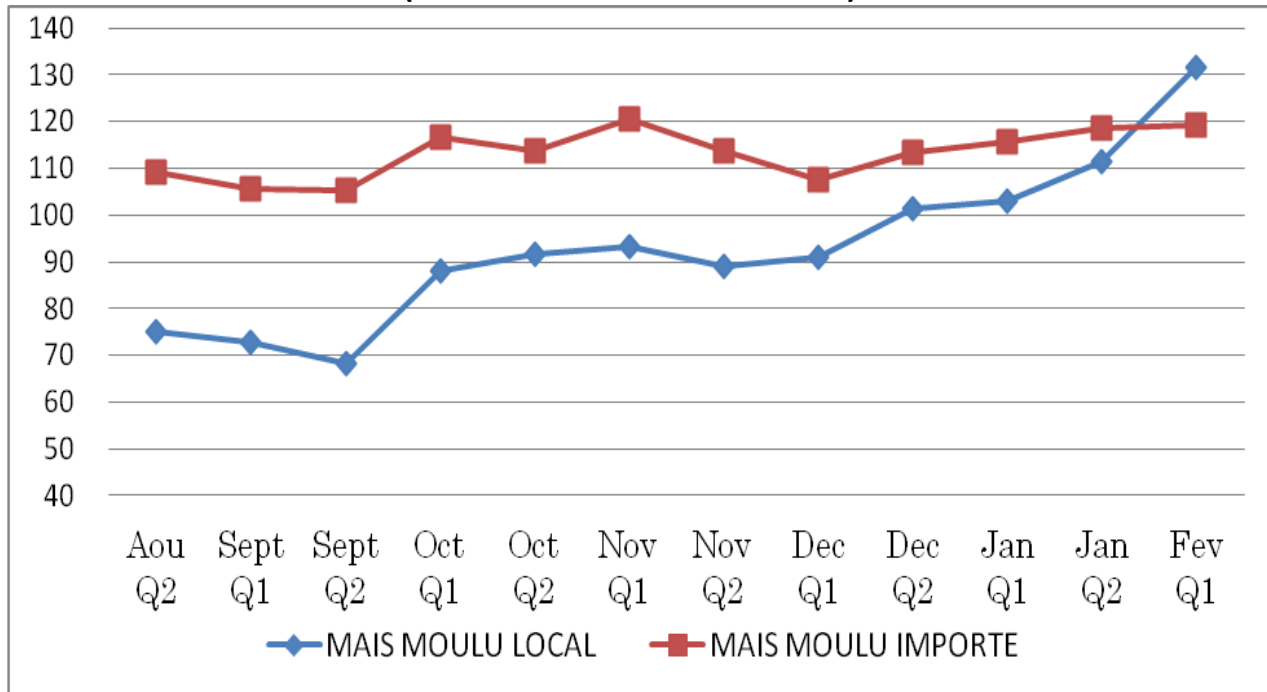
Graphique 2 A: COMPARAISON PRIX RIZ LOCAL ET RIZ IMPORTE
 (Base : Aout 2016- février 2017)



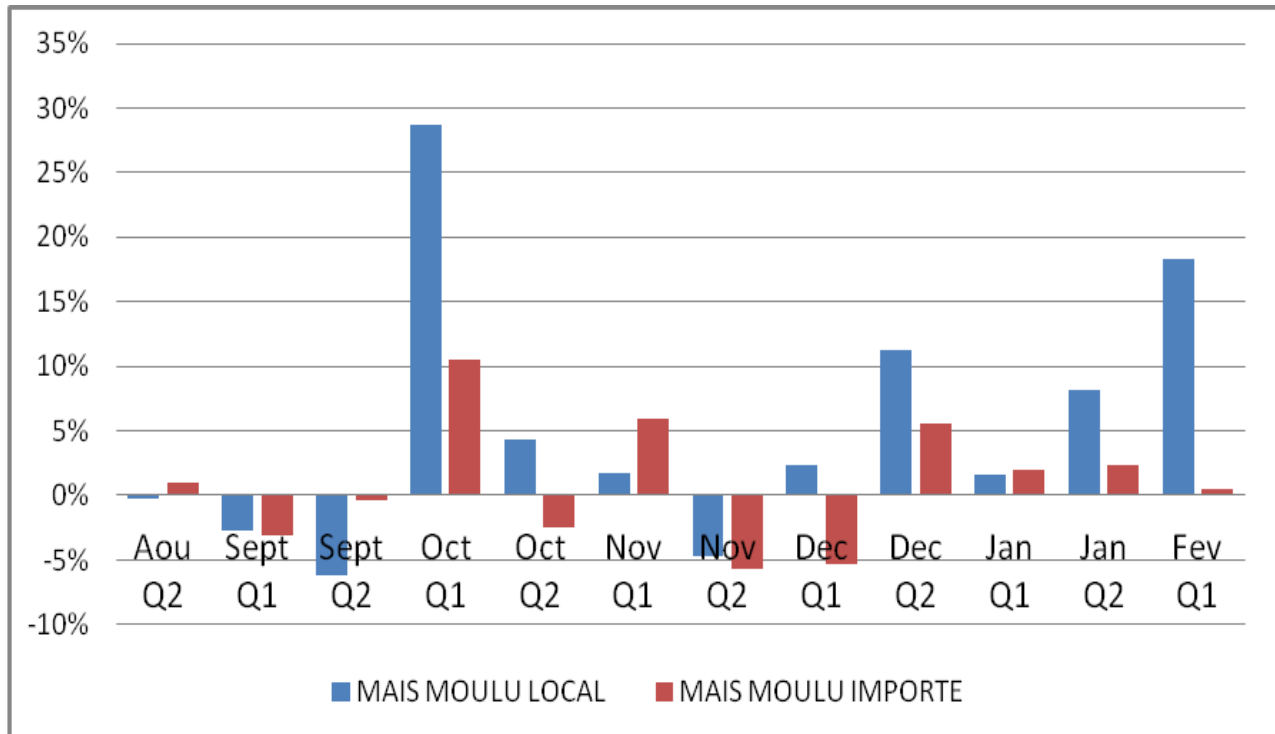
Graphique 2B: Variation Prix RIZ LOCAL et RIZ IMPORTE
 (Base : Quinzaine Aout 2016- février 2017)



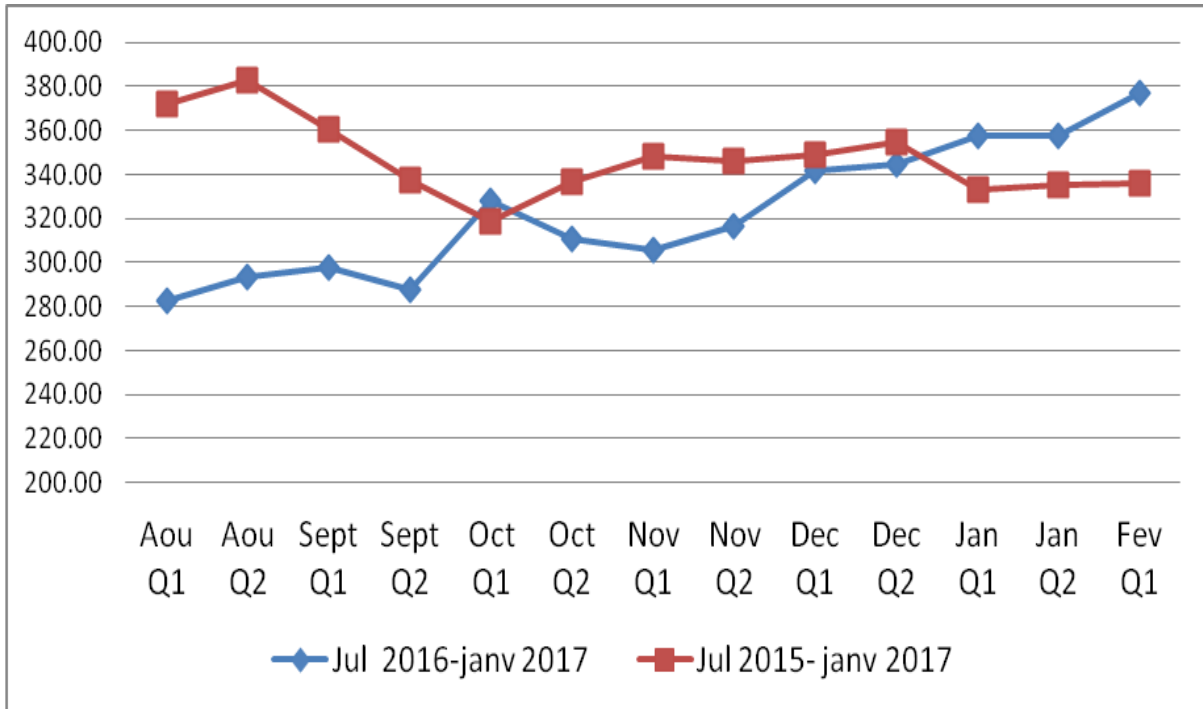
Graphique 3 A: Comparaison prix MAIS MOULU LOCAL et MAIS MOULU IMPORTE
 (Base : Aout 2016- février 2017)



Graphique 3 B : Variation prix MAIS MOULU LOCAL et MAIS MOULU IMPORTE
 (Base : Aout 2016- février 2017)



Graphique 4: Evolution comparée Prix haricot noir (HTG/5.5lbs)



Graphique 5: Prix moyen du PETIT-MIL de juillet à Janvier (HTG/5.5 lbs)

