

**Observatoire de la Sécurité Alimentaire du Sud**

**Bulletin Prix de consommation**

**2e quinzaine JANVIER 2017**

**Résumé**

1) au cours de la deuxième quinzaine du mois de janvier 2017, les marchés ont été assez bien approvisionnés en produits alimentaires de base. Les produits locaux comme le maïs moulu et le petit mil sont devenus de plus en plus rares sur les marchés de la cote sud (Port-à-piment, Les Anglais et Tiburon). La disponibilité en produits importés est maintenue. (Voir Tableau #1)

2) Par rapport à la première quinzaine du mois, les prix évoluent plutôt en dents de scie. La tendance à la hausse est maintenue pour la plupart des produits notamment le maïs moulu 13.5%, le petit mil 14.4%, le spaghetti 5.8% et le maïs moulu importé 2.4%. (voir Tableau #2)

3) Comparé à la 2<sup>e</sup> quinzaine de janvier 2016, pour l'ensemble des produits, les prix accusent une forte augmentation allant de 3% pour le riz local à 21% pour le maïs moulu local, jusqu'à 48% et 66% respectivement pour le sucre crème et le petit mil. (voir Graphes 1, 2,3,4)

**Tableau-1. Prix hebdomadaire des produits alimentaires sur les différents marchés à la 2<sup>e</sup> quinzaine janvier 2017**

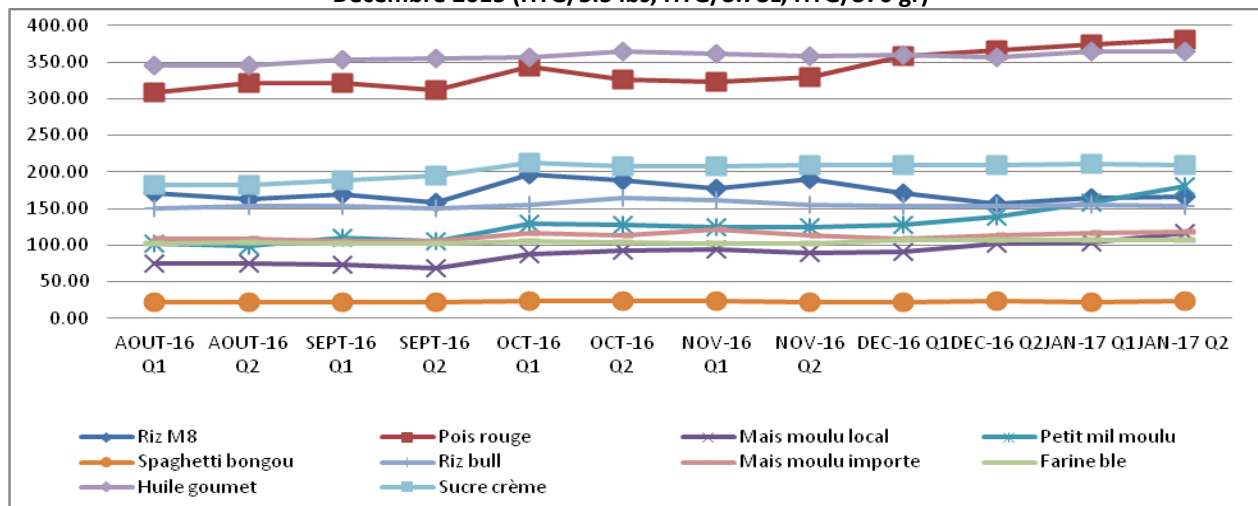
Marque	AQUIN	CAVAILLON	COTEAUX	DUCIS	ILE A VACHE	LES ANGLAIS	PORT A PIMENT	TIBURON	ROCHE A BATEAU	Vieux-bourg	CAYES	Prix		
												Max	Min	Médian
Riz M8	-	182.5		150.0	167.5	-	-	-	-	-	150.0	182.5	150.0	158.75
Pois rouge	350.0	359.2	360.0	350.0	-	425.0	-	425.0	-	392.5	350.0	425	350	359.5833
Pois noir	300.0	325.0	360.0	325.0	-	400.0	412.5	425.0	350.0	323.3	337.5	425.0	300	343.75
Maïs moulu local	125.0	92.5	100.0	110.0	112.5	130.0	123.8	-	165.0	93.3	162.5	165	92.5	118.125
Petit mil moulu	212.5	145.0	-	212.5	160.0	-	143.8	--	190.0	195.8	250.0	250	143.75	192.9167
Spaghetti Bongou	25.0	30.0	-	20.0	22.5	20.0	-	30.0	20.0	20.0	20.0	30	20	20
Riz Bull	150.0	163.3	150.0	150.0	155.0	160.0	150.0	160.0	150.0	145.8	140.0	163.333	140	150
Maïs moulu importé	110.0	117.5	120.0	120.0	120.0	-	123.8	120.0	120.0	115.0	100.0	123.75	100	120
Farine blé	100.0	112.5	100.0	100.0	100.0	110.0	110.0	120.0	122.5	100.0	100.0	122.5	100	100
Huile Gourmet	362.5	390.0	350.0	350.0	-	375.0	368.8	350.0	390.0	350.0	350.0	390	350.0	356.25
Sucre crème	200.0	200.0	200.0	-	200.0	200.0	215.0	260.0	220.0	187.5	200.0	260	187.5	200

- : données non disponibles ou produits non disponibles sur ce marché

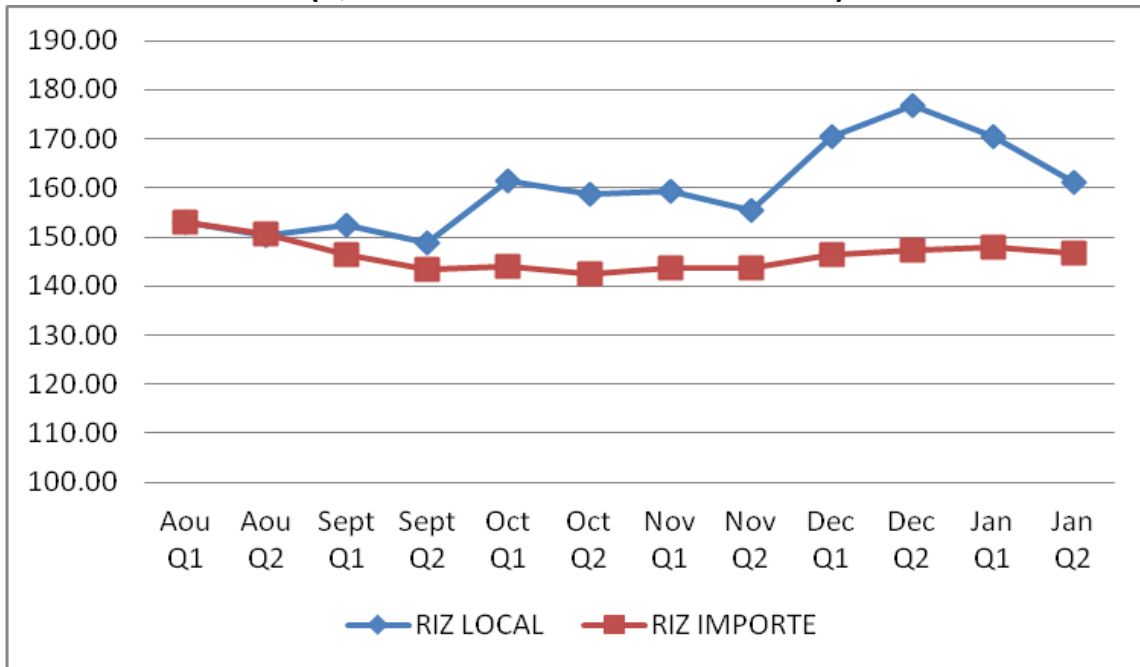
**Tableau II. Prix moyens produits alimentaires de base sur tous les marchés  
(2<sup>e</sup> Quinzaine janvier 2017)**

PRODUITS	MARQUE OU VARIETE	PRIX MOYEN			VARIATION par rapport a la 2e quinz. De décembre	VARIATION par rapport a la 1e quinz. De janvier 2016
		1e quinzaine janvier 2016	2e quinzaine décembre 2016	1e quinzaine Janvier 2017		
Riz M8	M-8	161.11	164.17	166.67	1.5%	3%
Pois rouge	Local	322.87	375.00	380.24	1.4%	18%
Pois noir	Local	335.50	357.36	357.87	0.1%	7%
Mais moulu local	Local	96.83	102.96	116.90	13.5%	21%
Petit mil moulu	Local	108.50	157.29	179.94	14.4%	66%
Spaghetti Bongou	Bongou	21.75	22.14	23.44	5.8%	8%
Riz importé	Bull	146.67	154.33	153.42	-0.6%	5%
Mais moulu	Importé	110.83	115.74	118.47	2.4%	7%
Farine blé	Importé	101.00	106.00	107.50	1.4%	6%
Huile de cuisine	Gourmet	322.67	364.81	365.14	0.1%	13%
Sucre crème		141.50	210.28	209.17	-0.5%	48%

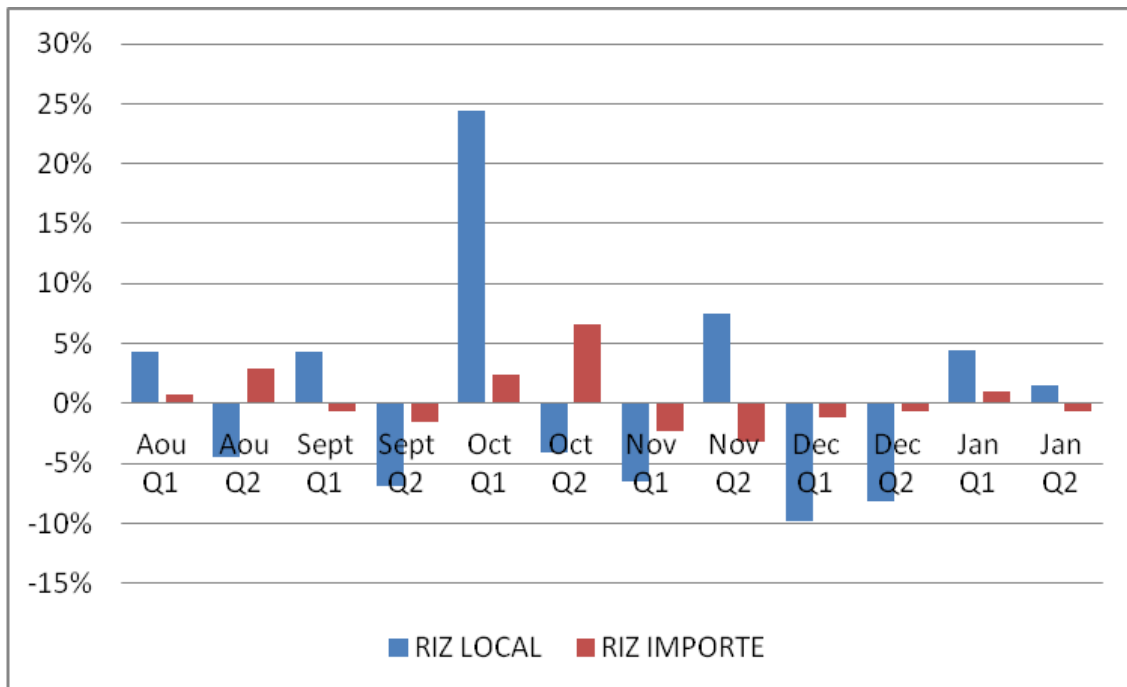
**Graphique-1: Prix moyens des produits alimentaires de base sur tous les marchés de janvier à la 2<sup>e</sup> quinzaine de  
Décembre 2015 (HTG/5.5 lbs, HTG/3.78L, HTG/370 gr)**



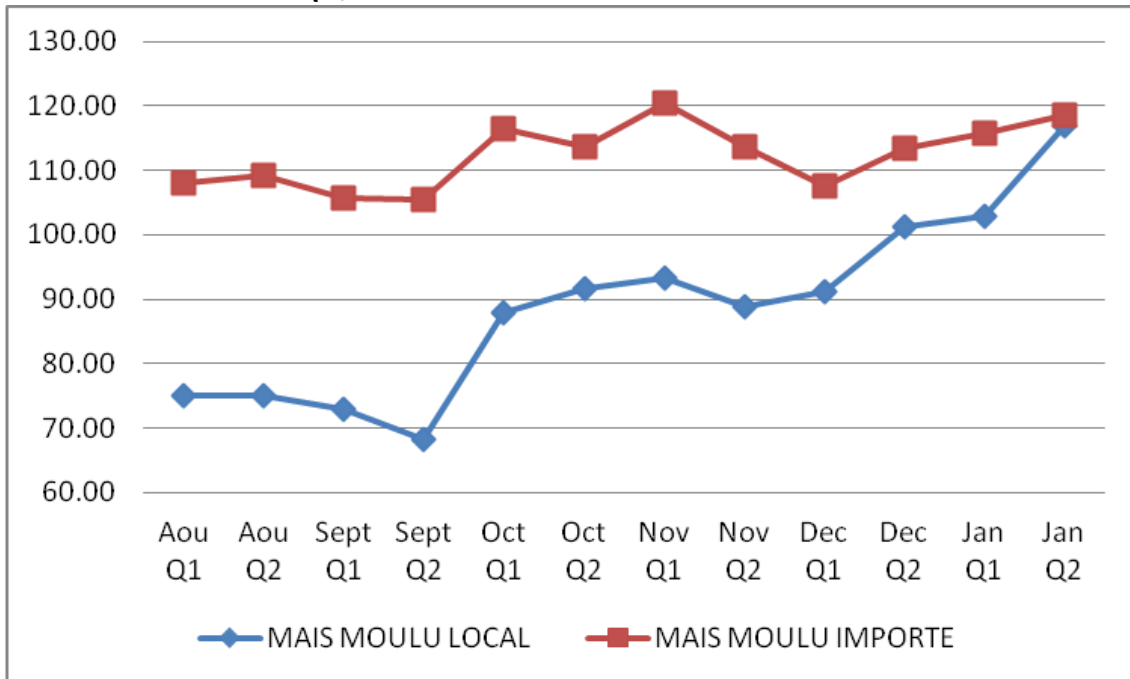
**Graphique 2 A: COMPARAISON PRIX RIZ LOCAL ET RIZ IMPORTE**  
**(Quinzaine: Juillet 2016-Janvier 2017)**



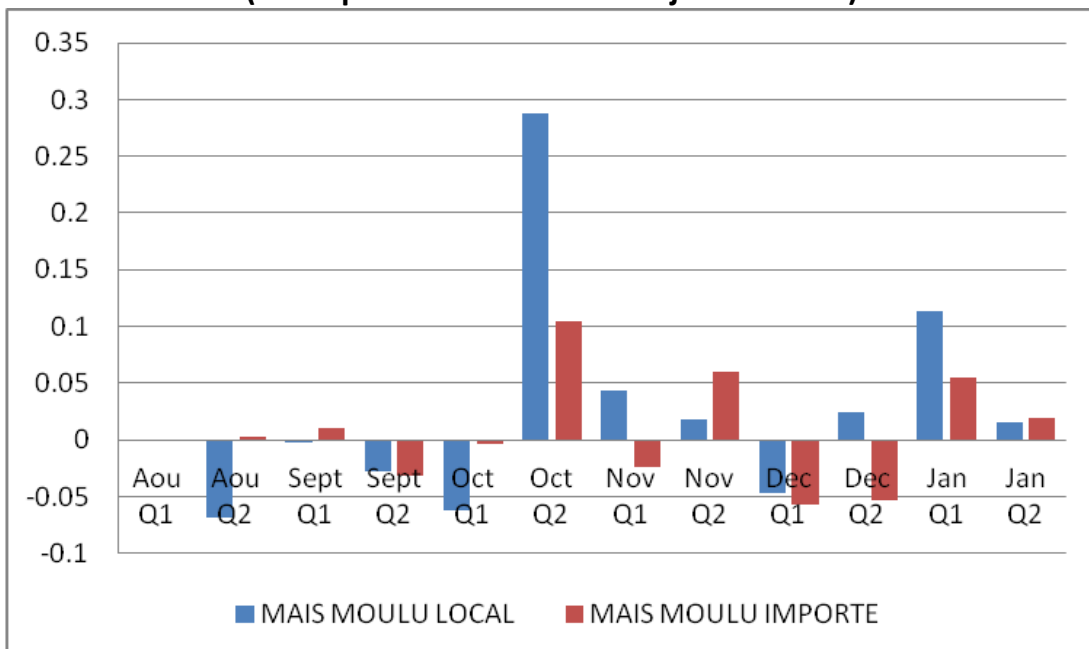
**Graphique 2B: Variation Prix RIZ LOCAL et RIZ IMPORTE**  
**(Base quinzaine: Juillet 2016- janvier 2017)**



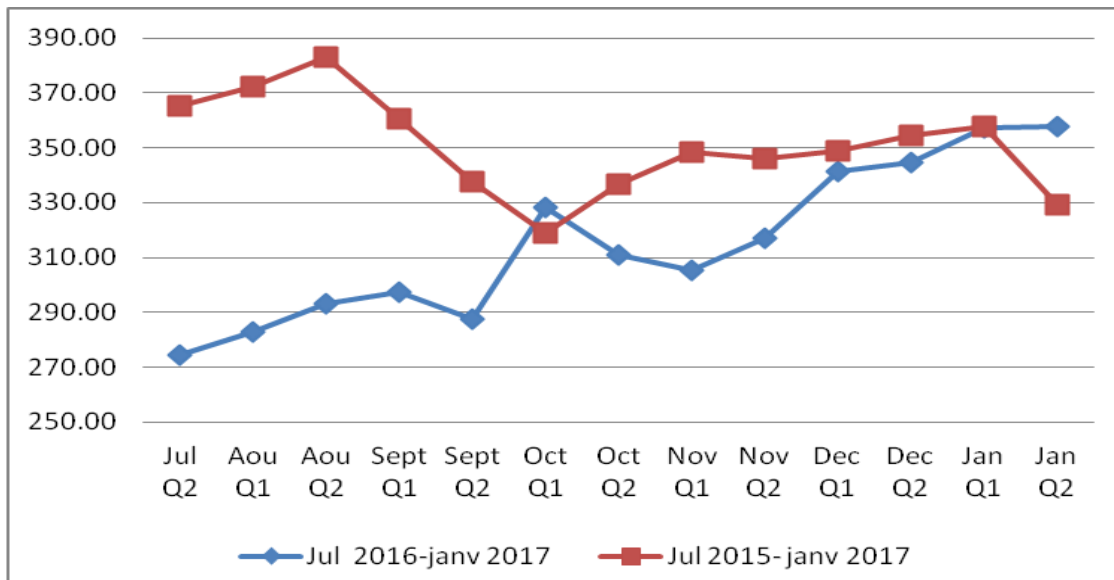
**Graphique 3 A: Comparaison prix MAIS MOULU LOCAL et MAIS MOULU IMPORTE**  
 (Quinzaine: Juillet 2016-Janvier 2017)



**Graphique 3 B : Variation prix MAIS MOULU LOCAL et MAIS MOULU IMPORTE**  
 (Base quinzaine: Juillet 2016- janvier 2017)



**Graphique 4: Evolution comparée Prix haricot noir (HTG/5.5lbs)**



**Graphique 4 B : Prix moyen du PETIT-MIL de juillet à Janvier (2015/16 comparé à 2016/17)**

