

Observatoire de la Sécurité Alimentaire du Sud

Bulletin Prix de consommation

1e Quinz.OCTOBRE 2018

Résumé

I. Disponibilité aliments sur le marché

Au cours de la première quinzaine du mois d'octobre 2018, les marchés étaient régulièrement approvisionnés en produits locaux et importés. Toutefois des cas de rareté de certaines marques de spaghetti ont été observés sur les marchés de Port-au-Prince, Ile à Vache et Tiburon. Par rapport à la quinzaine antérieure :

II. Variation des prix

Pour la première quinzaine du mois d'octobre 2018, les prix ont évolué en dents de scie avec une tendance plutôt à la hausse par rapport à l'année dernière à la même époque

a) Ainsi par rapport à la dernière quinzaine (Sept 2018), les prix du riz local M-8 et du spaghetti Bongou ont cru respectivement de 20% et de 11%. Il en est de même du petit mil et du maïs moulu local dont les prix ont augmenté respectivement de 8% et de 5.4%

Par ailleurs, nous avons constaté une baisse pour le sucre crème de 4.5%, du maïs moulu importé de 3.4%, du pois noir de 3.

b) Par rapport à l'année dernière (Octobre 2017), nous avons observé une flambée des prix des principaux produits. Ainsi le petit mil augmente de 81% le riz blanc de 22% riz M-8, suivi du riz local de 18.5% et du maïs moulu local de 16.7%.

Cependant il convient de noter une baisse de 15.6 % du prix du sucre crème.

Ce bulletin de prix de consommation est supporté par le financement de la Banque Mondiale dans le cadre du projet RESEPAG



LA BANQUE MONDIALE
Œuvrer pour un monde sans pauvreté

Tableau-1. Prix hebdomadaire des produits alimentaires sur les différents marchés / 2^e quinzaine JUIN 2018

Marque	AQUIN	COTEAUX	DUCIS	ILE A VACHE	LES ANGLAIS	PORT A PIMENT	TIBURON	ROCHE A BATEAU	Vieux-bourg	Prix		
										Max	Min	Moyen
Riz M8	-	-	212.5	287.5	160.0	-	-	-	-	287.5	160.0	220.0
Pois rouge	375.0	287.5	275.0	-	287.5	312.5	275.0	300.0	395.0	395.0	275.0	313.4
Pois noir	275.0	275.0	252.5	355.0	262.5	300.0	250.0	250.0	300.0	355.0	250.0	280.0
Mais moulu local	-	100.0	61.5	-	120.0	120.0	120.0	100.0	125.0	125.0	61.5	106.6
Petit mil moulu	337.5	-	287.5	-	-	-	-	300.0	400.0	400.0	287.5	331.3
Spaghetti bongou	-	-	25.0	-	-	-	-	-	-	25.0	25.0	25.0
Riz bull	200.0	200.0	200.0	-	200.0	200.0	200.0	200.0	200.0	200.0	200.0	200.0
Mais moulu importé	125.0	120.0	120.0	125.0	120.0	120.0	120.0	100.0	125.0	125.0	100.0	119.4
Farine blé	100.0	100.0	100.0	100.0	100.0	100.0	100.0	100.0	100.0	100.0	100.0	100.0
Huile gourmet	437.5	350.0	375.0	400.0	350.0	250.0	387.5	450.0	400.0	450.0	250.0	377.8
Sucre crème	162.5	150.0	150.0	182.5	150.0	162.5	180.0	150.0	220.0	220.0	150.0	167.5

- : produits non disponibles sur ce marché

Tableau II. Prix moyens des produits alimentaires de base sur tous les marchés (1^e Quinzaine Octobre 2018)

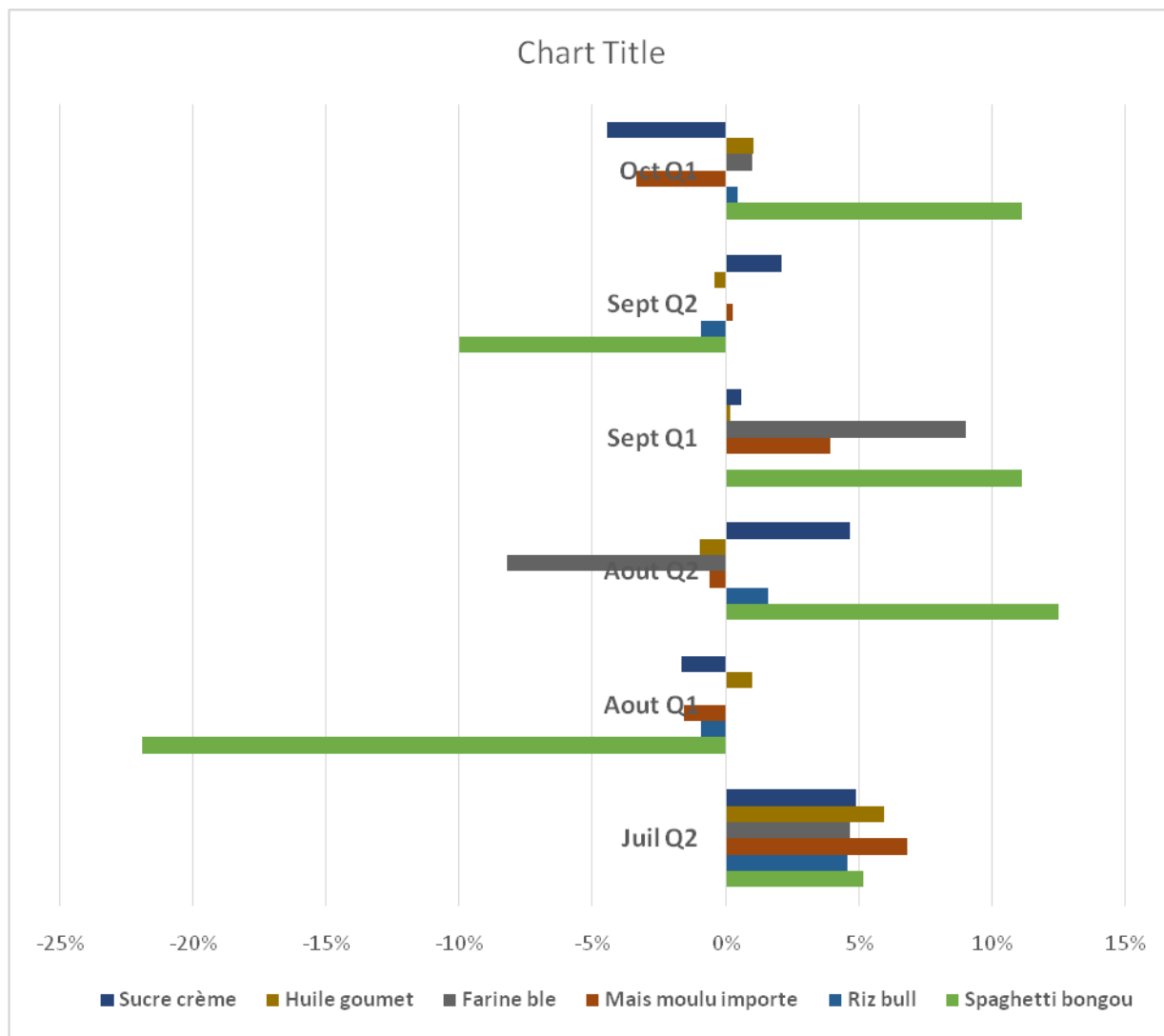
PRODUITS	MARQUE OU VARIETE	PRIX MOYEN			VARIATION du prix moyen actuel par rapport à :	
		1e Quinzaine OCT 2017 (année antérieure)	2e quinzaine SEPT 2018 (quinzaine antérieure)	1e quinzaine OCT 2018 (Actuel)	2e quinzaine SEPT 2018 (Quinzaine antérieure)	1e quinzaine OCT 2017 (Année antérieure)
Riz M8	M-8	185.67	185.00	220.00	18.9%	18.5%
Pois rouge	Local	341.90	323.61	316.11	-2.3%	-7.5%
Pois noir	Local	324.83	290.28	281.50	-3.0%	-13.3%
Mais moulu local	Local	92.03	101.88	107.38	5.4%	16.7%
Petit mil moulu	bongou	179.03	300.00	325.00	8.3%	81.5%
Spaghetti bongou		24.69	22.50	25.00	11.1%	1.3%
Riz bull	bull	164.78	200.00	200.83	0.4%	21.9%
Mais moulu importe	Alberto	119.42	124.44	120.25	-3.4%	0.7%
Farine ble	Importé	104.50	100.00	101.00	1.0%	-3.3%

Ce bulletin de prix de consommation est supporté par le financement de la Banque Mondiale dans le cadre du projet RESEPAG

Huile gourmet	Gourmet	380.25	376.11	380.00	1.0%	-0.1%
Sucre crème		199.42	176.11	168.25	-4.5%	-15.6%

Graphique 1: Variation bimensuelle des prix des produits importés

(Periode : Juillet à octobre 2018)
Unité : Gourdes/ marm de 2.5 kg



Ce bulletin de prix de consommation est supporté par le financement de la Banque Mondiale dans le cadre du projet RESEPAG

Graphique 1: Variation bimensuelle des prix des produits locaux

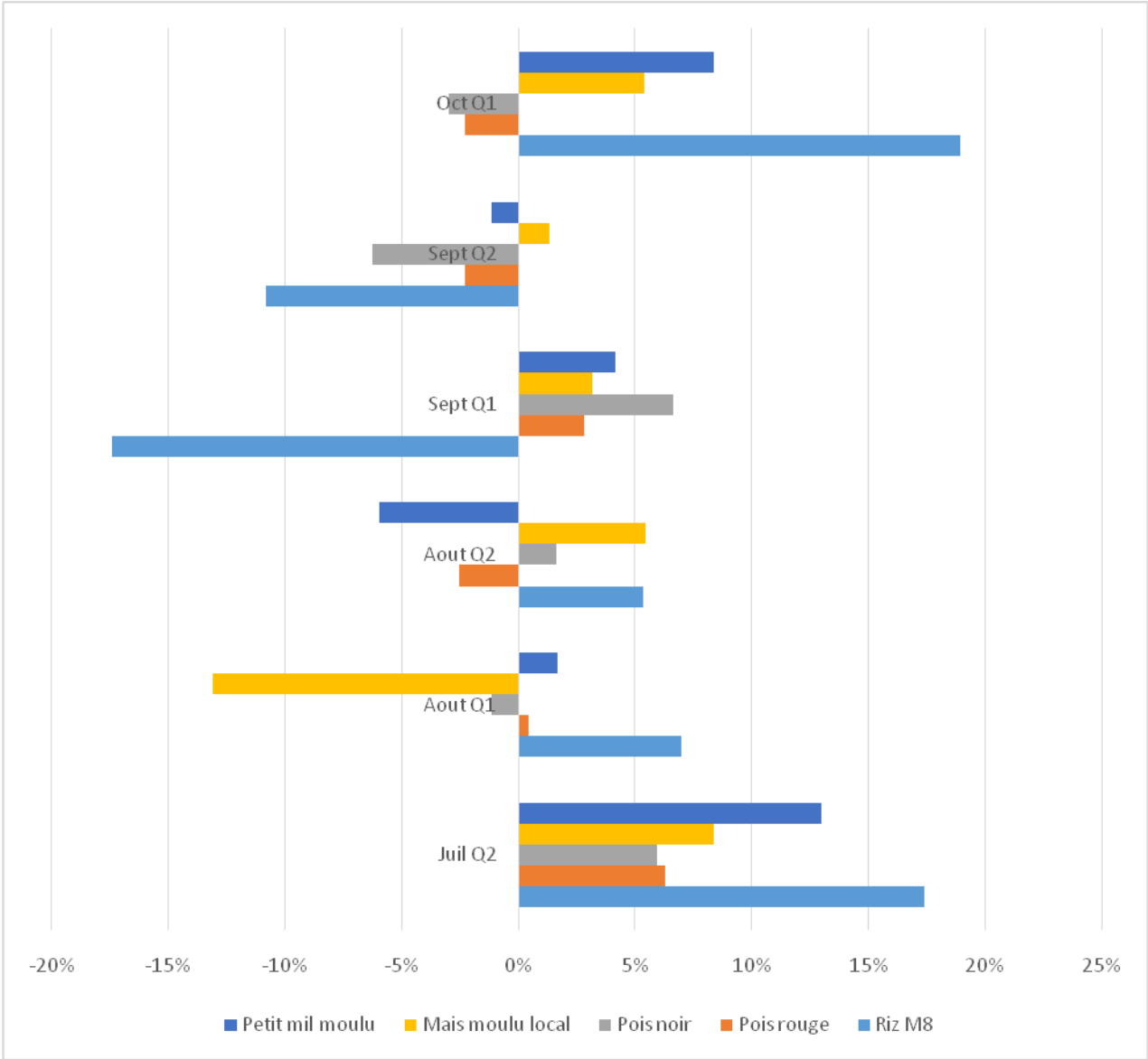
(Periode : Juillet à octobre 2018

Unité : Gourdes/ marm de 2.5 kg)

Ce bulletin de prix de consommation est supporté par le financement de la Banque Mondiale
dans le cadre du projet RESEPAG



LA BANQUE MONDIALE
Œuvrer pour un monde sans pauvreté



Ce bulletin de prix de consommation est supporté par le financement de la Banque Mondiale dans le cadre du projet RESEPAG



LA BANQUE MONDIALE
 Œuvrer pour un monde sans pauvreté